



COMUNE DI RAGUSA

Oggetto:  
REVISIONE DEL PIANO REGOLATORE  
GENERALE DEL COMUNE DI RAGUSA

STUDIO  
AGRICOLO  
FORESTALE

TAVOLE  
1. Uso del suolo e vegetazione  
2. Boschi, macchia, formazioni ripariali e  
  rupestri, con fasce di rispetto  
3. Infrastrutture a supporto, imprese  
  zootecniche, con attività connesse e  
  con attività a supporto  
  dell'agricoltura. Aree interessate da  
  colture specializzate e/o servite da  
  infrastrutture

ELABORATI  
A. Relazione Tecnica

Responsabile unico del procedimento: arch. Marcello Dimartino

Vitt:

Finullo dr. agr. Vincenzo

Via Caroli n. 3RAGUSA  
[finullo.antonio@uni.it](mailto:finullo.antonio@uni.it) tel. 0932-621102  
P.IVA. 06429150882 FRLVON57P21-I1630


Arezzo dr. agr. Gabriele

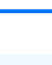
Via Archimede n. 333RAGUSA  
[gabrielearezzo@unisal.it](mailto:gabrielearezzo@unisal.it) tel. 0932-621108

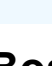
RAGUSA, agosto 2018

SCALA 1:10.000


Legenda


 Limite Comunale


 Linea di costa


 Mare


Boschi, macchia, formazioni ripariali e rupestri, con fasce di rispetto


 3130 Boschi (dati Forestale)

 3139 Boschi (dati SAF)

 3235 Macchia mediterranea (dati SAF)

 3236 Formazioni rupestri (dati SAF)

 3237 Formazioni ripariali (dati SAF)

 Fascia di rispetto (proporzionale all'estensione)

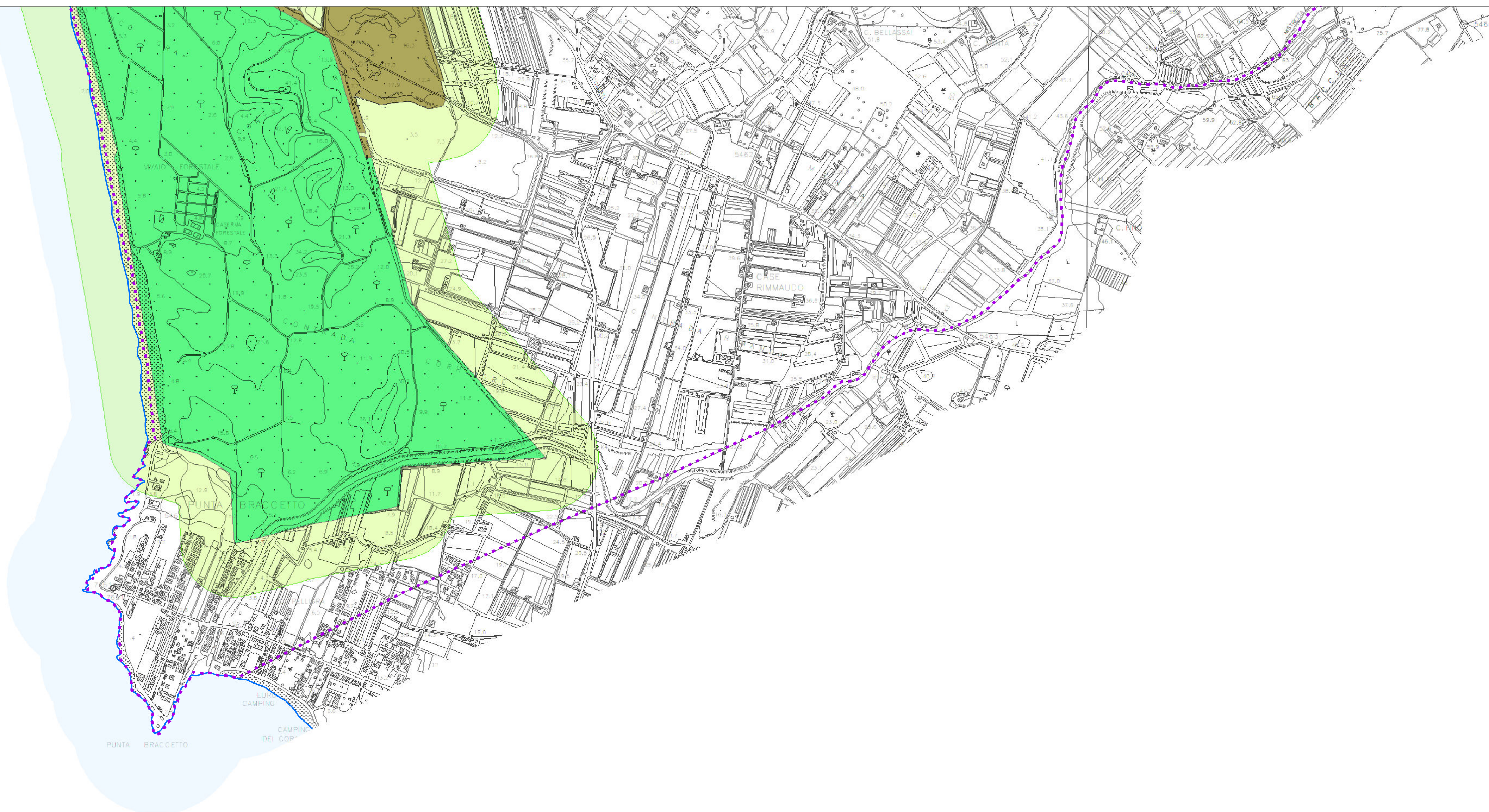


Tavola 2.9

