



STUDIO  
AGRICOLO  
FORESTALE

Responsabile unico del procedimento: arch. Marcello Dimartino

istic

Via Cairoli n. 3 RAGUSA  
[frullo.saronomzi@tin.it](mailto:frullo.saronomzi@tin.it) tel. 0932-621102  
 P.IVA: 00428150882 FRLVCN57P21H163O

Arezzo dr. agr. Gabriele

Via Archimede n. 333 RAGUSA  
gabrielearezzo@hotmail.it tel. 0932.521102

RAGUSA, agosto 2018

SCALA 1:10.000

## Legenda

● Limite Comunale

— Linea di costa

Mare

**Uso del suolo**

1110 Tessuto urbano

1119 Fabbricati isolati ed altre aree trasformate

1219 Impianti fotovoltaici

1229 Strade e fari  
1249 Aviosuperfici

1319 Aree sportive

1329 Discariche

1429 Aree ricreative (campi da golf)

2110 Seminativi semplici in aree non irrigue

2118 Seminalvi consociati (con 25-50 piante/ha) in aree non irrigue

2119 Seminativi con colture protette in aree non irrigue

2120 Seminativi semplici in aree ingrate

ETEC commutanti concessi (con ES 66 piano) in aree inguie

**Figure 1**

2230 Oliveti in aree non irrigue

2231 Oliveti in aree irrigue

2240 Altre colture permanenti in aree non irrigue

2241 Altre colture permanenti in aree irrigue

2320 Prati stabili in aree non irrigue

2321 Prati stabili in aree irrigue

2410 Colture temporanee associate a colture permanenti in aree non irrigue

2411 Colture temporanee associate a colture permanenti in aree irrigue

2449 Aree agroforestali private

3130 Boschi (dati Forestale)

3139 Boschi (dati SAF)

3210 Pascoli

5255 *Macchia mediterranea* (dall'SAI)

0200 I Simulazioni Raposte (dati 07/11)

**СЭД**

1112

5444 Carri d'acqua (con)

5110 Corsi d'acqua (doti SAE)

5124 Bacini d'acqua (censiti)

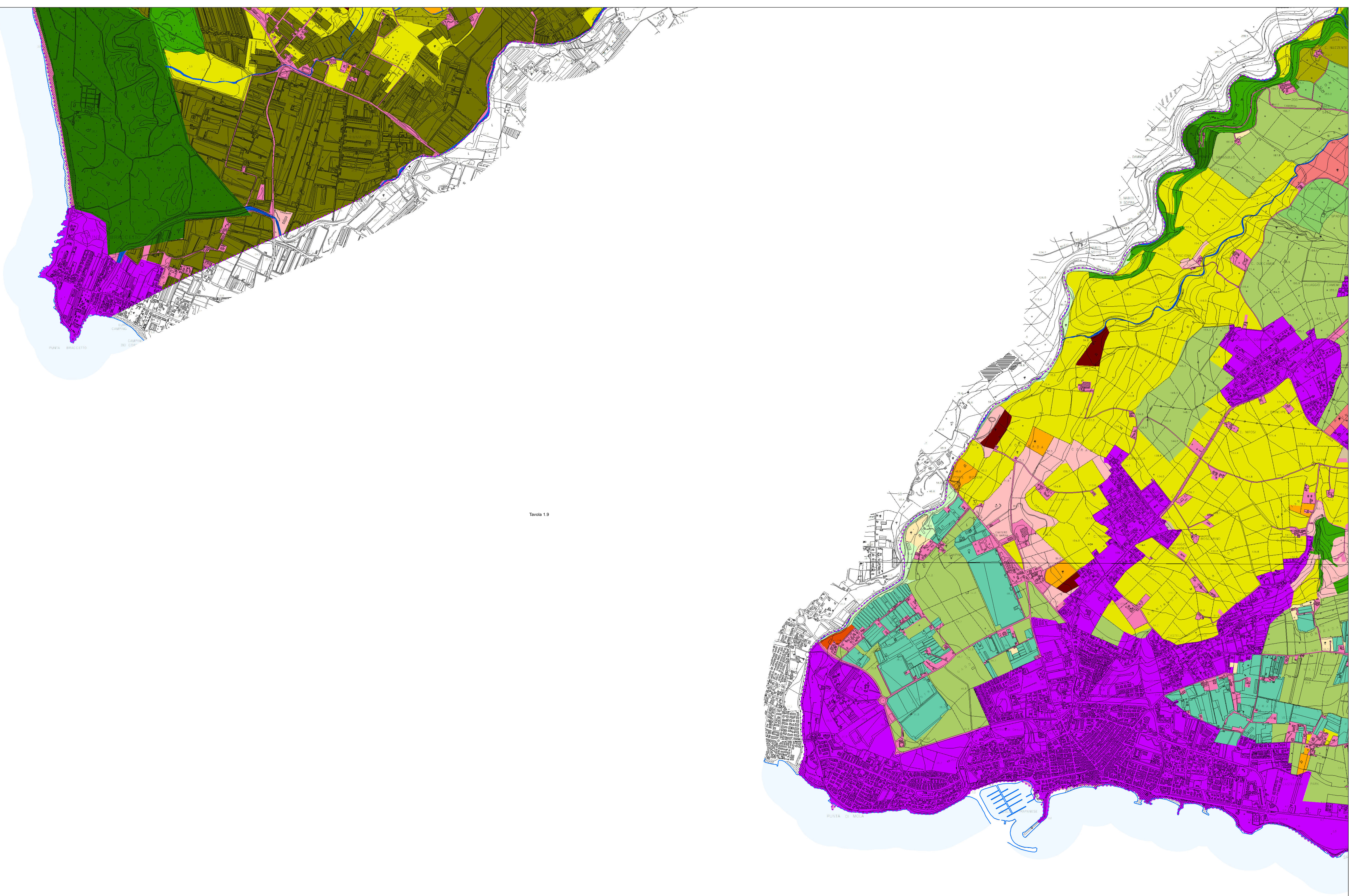
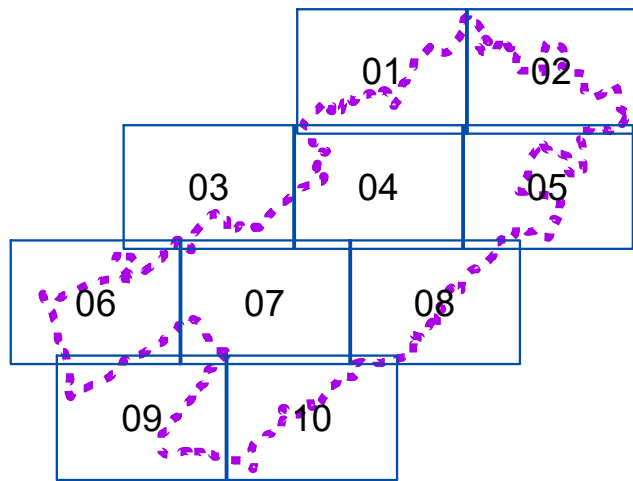


Tavola 1.9