

LEGENDA

**ZONE STABILI**

Aree con substrato geologico affiorante o poco profondo, con morfologia pianeggiante o poco inclinata (< 15°). In queste aree non si ipotizzano effetti di alcuna natura se non lo scuotimento, funzione dell'energia e della distanza dell'evento. Velocità delle onde di taglio:  $S$  superiore a  $V_{in}$  800 m/sec. Tipologia lapidea e/o alternanza di litotipi, quasi sempre stratificati con valore di grado di fratturazione RMR variabile fino a circa 60%.

Aree con pendenze superiori ai 15° e conseguentemente non classificabili come "Zone stabili". In tale aree se si verifica la simultanea condizione di un dislivello superiore a m.30 può verificarsi ulteriore amplificazione per effetti topografici e morfologici causa localizzazione delle onde sismiche. In tali casi va tenuto conto in fase di progettazione quanto previsto in merito dalle NTC 2018 e/o dagli Eurocodici.

**ZONE STABILI SUSCETTIBILI DI AMPLIFICAZIONI LOCALI**

Zona 2

Ghiaia sabbiosa/sabbia ghiaiosa

NS

**FORME DI SUPERFICIE**

Orlo di scarpata morfologica; a) 10-20 m.; b) >20 m.

Picco isolato

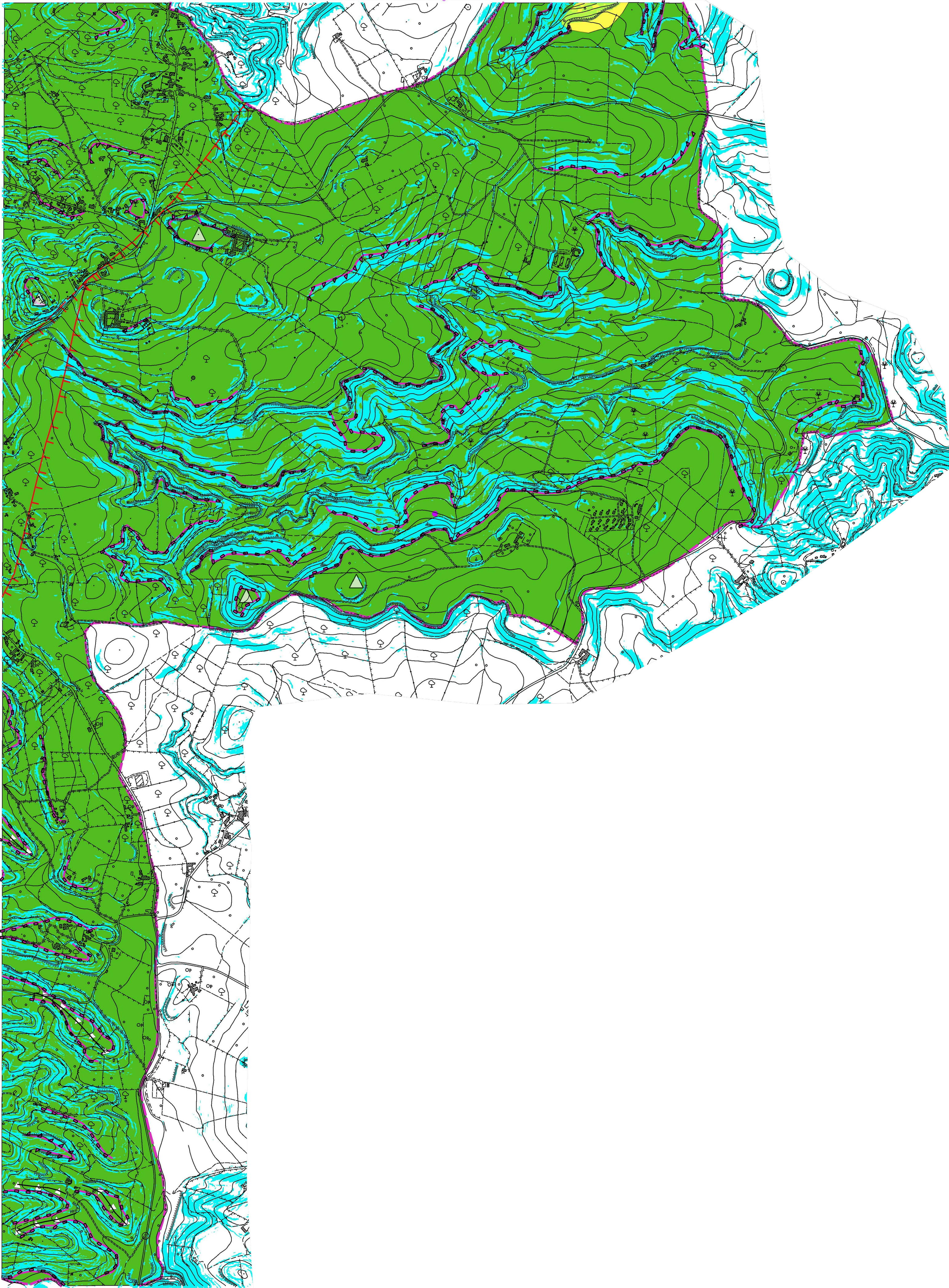
Cresta

**PERICOLOSITA' SISMICA DI RIFERIMENTO A PASSO 0.02 GRADI**

$0.250 \leq Ag \leq 0.275$

Faglie presunte (i trattini indicano la parte ribassata)

Faglie (i trattini indicano la parte ribassata)



COMUNE DI RAGUSA



PIANO REGOLATORE DI RAGUSA

SOGGETTI ATTUATORI:  
COMUNE DI RAGUSA

IL R.U.P.  
ARCH. MARCELLO DIMARTINO

IL TECNICO INCARICATO  
GEOL. SARO DI RAIMONDO

STUDIO GEOLOGICO ELABORATO AI SENSI DELLA CIRCOLARE  
A.R.T.A. SICILIA N°3 DEL 20/06/2014

UBICAZIONE:  
AREE RICADENTI NELLA C.T.R. 648030

TAVOLA

N116

SCALA 1:100000

FASE PRELIMINARE (A1)  
CARTOGRAFIE DI SINTESI (A1d)

ELABORATO :  
CARTA PERICOLOSITA' SISMICA

C.T.R. 1:10.000 n° 648030 "San Giacomo"