

LEGENDA

ZONE STABILI

NS Aree con substrato geologico affiorante o poco profondo, con morfologia pianeggiante o poco inclinata (<15°). In queste aree non si ipotizzano effetti di alcuna natura se non lo scuotimento, funzione dell'energia e della distanza dell'evento. Velocità delle onde di taglio S superiore a 300 msec. Tipologia lapidea con alternanza di litotipi, quasi sempre stratificati con valore di grado di fratturazione RMR variabile fino a circa 60%.

Aree con pendenze superiori ai 15° e conseguentemente non classificabili come "Zone stabili". In tale area se si verifica la simultanea condizione di un dislivello superiore a m.30 può verificarsi ulteriore amplificazione per effetti topografici o morfologici causa focalizzazione delle onde sismiche. In tali casi va tenuto conto in fase di progettazione quanto previsto in merito dalla NTC 2018 art. 9.4.2.1.

ZONE STABILI SUSCETTIBILI DI AMPLIFICAZIONI LOCALI

Zona 2 **Zona 3** **Zona 4**

10 metri 1-20 (7) metri 1-20 (7) metri

NS **NS** **NS**

Ghiala sabbiosa/sabbia ghialosa
Sabbie
Limo - limo argilloso

Instabilità di versante (FR) **a)** attiva:
b) quiescente
c) inattiva

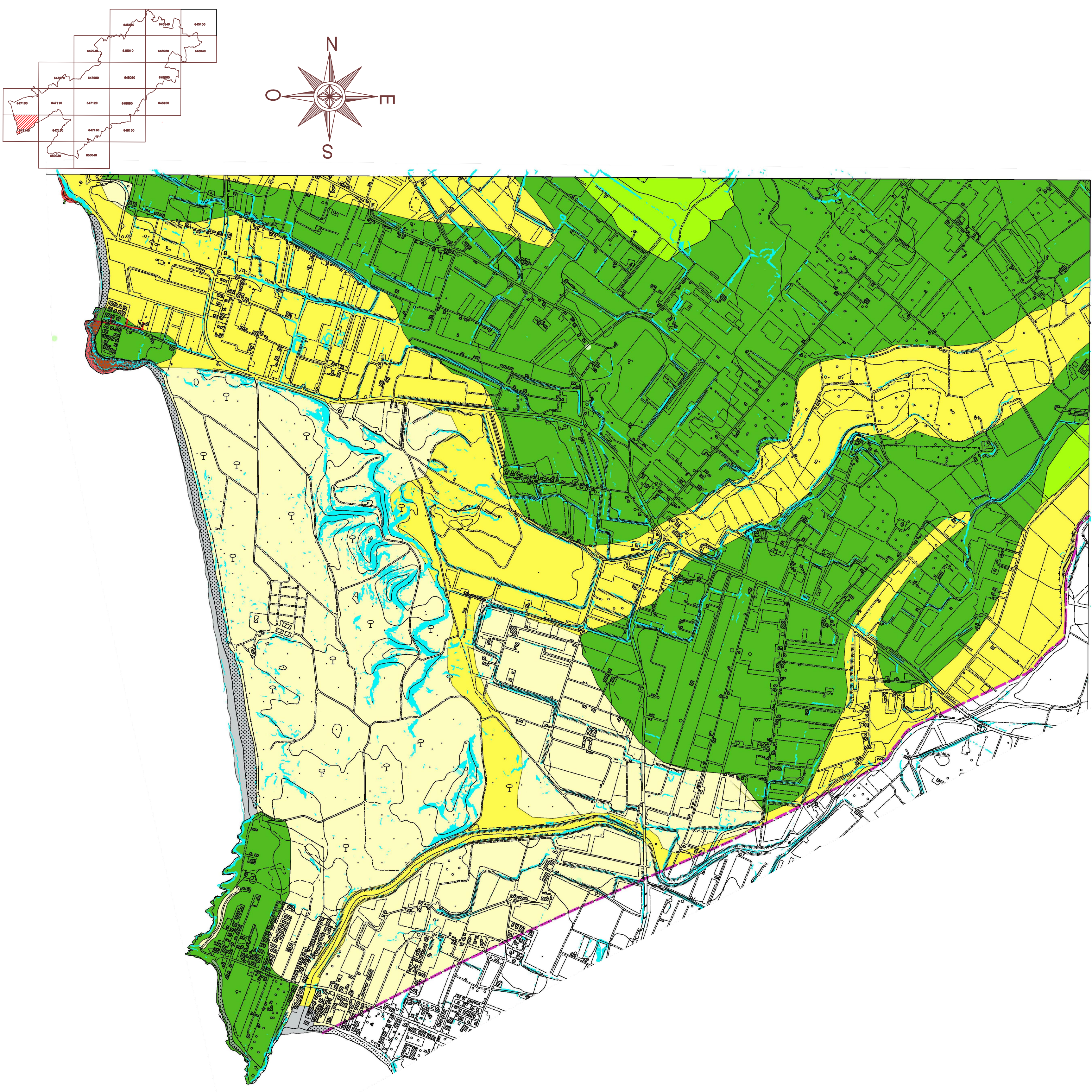
Liquefazione (LI)

corpo di frana complessa

PERICOLOSITA' SISMICA DI RIFERIMENTO A PASSO 0.02 GRADI

0.100 <= Ag <= 0.125
0.125 <= Ag <= 0.150

Faglie presunte (i trattini indicano la parte ribassata)
Faglie (i trattini indicano la parte ribassata)



COMUNE DI RAGUSA



PIANO REGOLATORE DI RAGUSA

SOGGETTI ATTUATORI:
COMUNE DI RAGUSA

IL TECNICO INCARICATO
GEOL. SARO DI RAIMONDO

STUDIO GEOLOGICO ELABORATO AI SENSI DELLA CIRCOLARE
A.R.T.A. SICILIA N°3 DEL 20/06/2014

UBICAZIONE:
AREE RICADENTI NELLA C.T.R. 647140

TAVOLA

N111

SCALA 1:10000

FASE PRELIMINARE (A1)
CARTOGRAFIE DI SINTESI (A1d)

ELABORATO :
CARTA PERICOLOSITA' SISMICA

C.T.R. 1:10.000 n° 647140 "Punta Braccetto"