

COMUNE DI RAGUSA



PIANO REGOLATORE DI RAGUSA

SOGGETTI ATTUATORI:
COMUNE DI RAGUSA

IL TECNICO INCARICATO
GEOL. SARO DI RAIMONDO

STUDIO GEOLOGICO ELABORATO AI SENSI DELLA CIRCOLARE
A.R.T.A. SICILIA N°3 DEL 20/06/2014

UBICAZIONE:
AREE RICADENTI NELLA C.T.R. 647100

TAVOLA

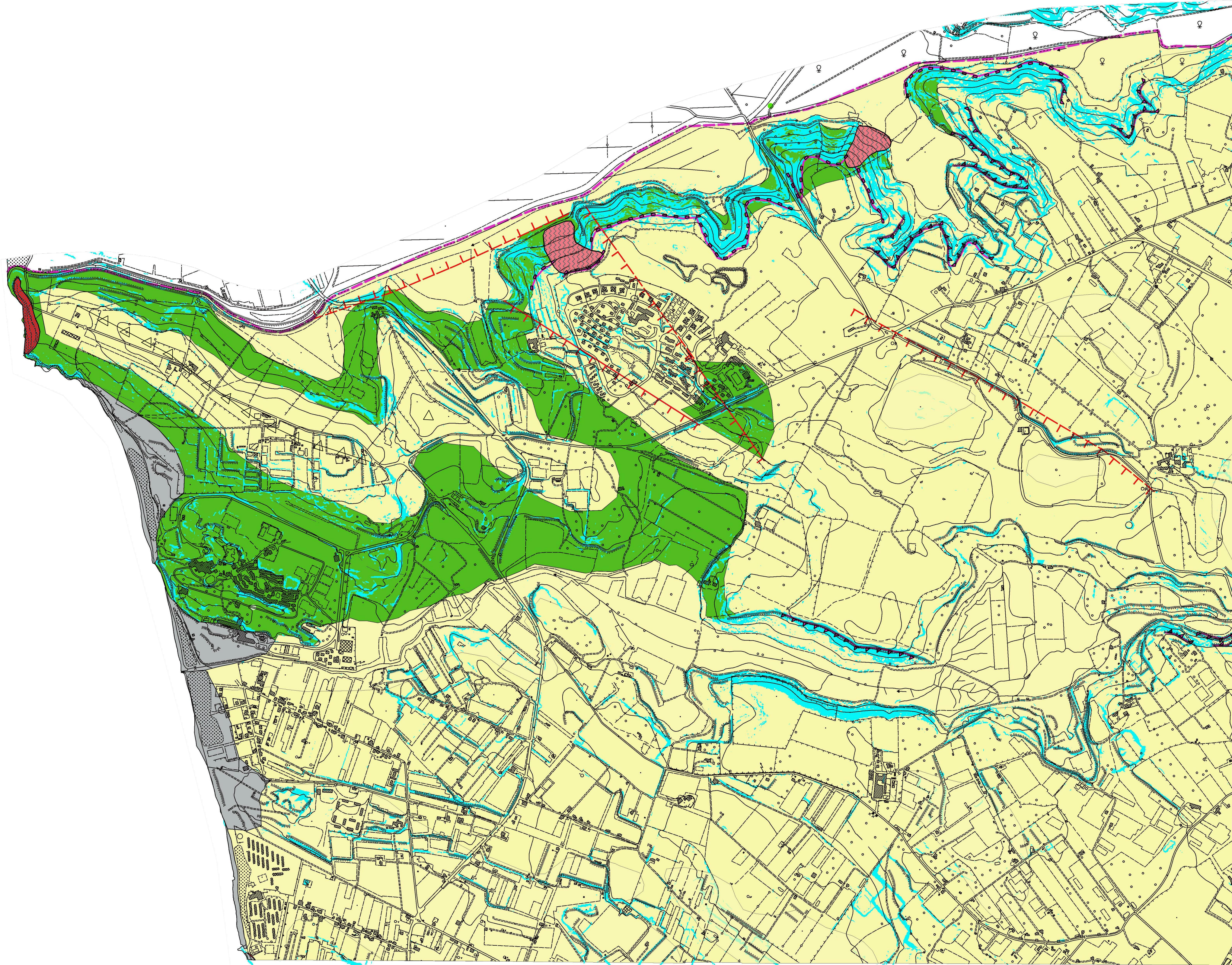
FASE PRELIMINARE (A1)
CARTOGRAFIE DI SINTESI (A1d)

N108

SCALA 1:10000

ELABORATO :
CARTA PERICOLOSITA' SISMICA

C.T.R. 1:10.000 n° 647100 "Scoglitti"



LEGENDA

ZONE STABILI

- NS** Aree con substrato geologico affiorante e poco profondo, con morfologia pianeggiante o poco inclinata (< 15°). In queste aree non si ipotizzano effetti di alcuna natura se non lo scuotimento, funzione dell'energia e della distanza dell'evento. Velocità delle onde di taglio V_s superiore a $V_s = 800$ m/sec. Tipologia lapidea ero alternanze di litotipi, quasi sempre stratificati con valore di grado di fratturazione R_{fct} variabile fino a circa 60%.
- NS** Aree con pendenze superiori al 15° e conseguentemente non classificabili come "Zone stabili".

ZONE STABILI SUSCETTIBILI DI AMPLIFICAZIONI LOCALI

- Zona 3**
1-10 (7) metri
NS
- Sabbia**

ZONE SUSCETTIBILI DI INSTABILITA'

- Instabilità di versante (FR)
- a) attiva:
b) quiescente
c) inattiva
- corpo di frana per scorrimento
corpo di frana complessa
- Aree con terreni sabbiosi, sabbioso-limosi o sabbioso ghiaiosi e con superficie della falda freatica e delle eventuali falde in pressione < 20 metri.

FORME DI SUPERFICIE

- Orto di scarpata morfologica; a) 10-20 m.; b) >20 m.
- Picco isolato
Cresta

PERICOLOSITA' SISMICA DI RIFERIMENTO A PASSO 0.02 GRADI

- 0.125 <= Ag <= 0.150**
- 0.150 <= Ag <= 0.175**

Faglie presunte (i) trattini indicano la parte ribassata

Faglie (i) trattini indicano la parte ribassata