

COMUNE DI RAGUSA



COMUNE DI
RAGUSA

PIANO REGOLATORE DI RAGUSA

SOGGETTI ATTUATORI:
COMUNE DI RAGUSA

IL TECNICO INCARICATO
GEOL. SARO DI RAIMONDO

STUDIO GEOLOGICO ELABORATO AI SENSI DELLA CIRCOLARE
A.R.T.A. SICILIA N°3 DEL 20/06/2014

UBICAZIONE:
AREE RICADENTI NELLA C.T.R. 647070

TAVOLA

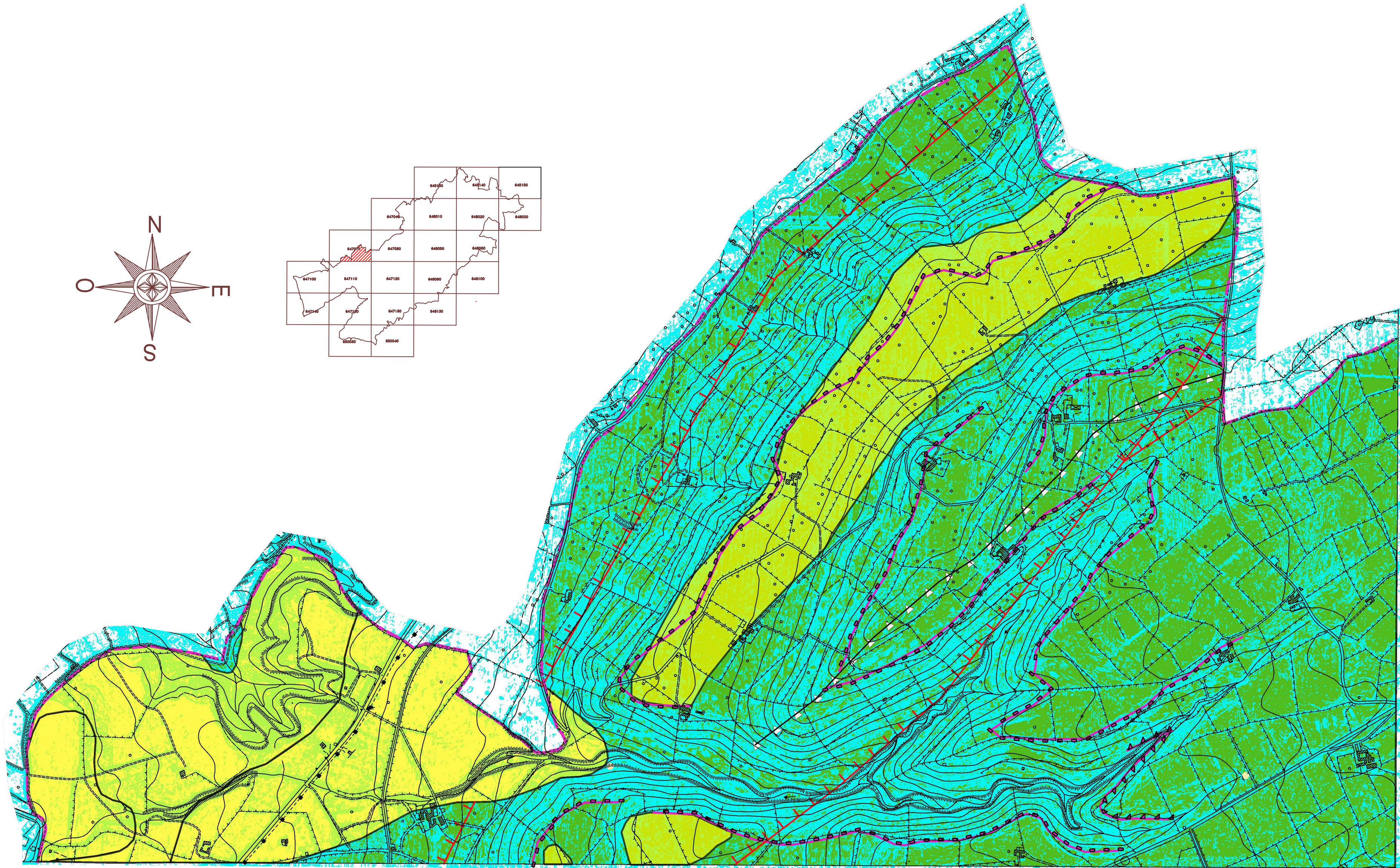
FASE PRELIMINARE (A1)
CARTOGRAFIE DI SINTESI (A1d)

N106

ELABORATO :
CARTA PERICOLOSITA' SISMICA

SCALA 1:100000

C.T.R. 1:10.000 n° 647070 "Vittoria sud"



LEGENDA


ZONE STABILI

NS

Aree con substrato geologico affiorante o poco profondo, con morfologia pianeggiante o poco inclinata (< 15°). In queste aree non si ipotizzano effetti di alcuna natura se non lo scuotimento, funzione dell'energia e della distanza dell'evento. Velocità delle onde di taglio S superiore a Vs= 800 m/sec. Tipologia lapidea e/o alternanze di litotipi, quasi sempre stratificati con valore di grado di fratturazione FMR variabile fino a circa 60%.

ZONE STABILI SUSCETTIBILI DI AMPLIFICAZIONI LOCALI

Zona 2

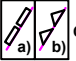


Ghiaia sabbiosa/sabbia ghiaiosa

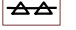
PERICOLOSITA' SISMICA DI RIFERIMENTO A PASSO 0.02 GRADI

0.150 <= Ag <= 0.175


FORME DI SUPERFICIE




Orlo di scarpata morfologica; a) 10-20 m.; b) >20 m.



Cresta



Faglie presunte (i trattini indicano la parte ribassata)



Faglie (i trattini indicano la parte ribassata)