

COMUNE DI RAGUSA



PIANO REGOLATORE DI RAGUSA

SOGGETTI ATTUATORI:
COMUNE DI RAGUSA

IL TECNICO INCARICATO
GEOL. SARO DI RAIMONDO

STUDIO GEOLOGICO ELABORATO AI SENSI DELLA CIRCOLARE
A.R.T.A. SICILIA N°3 DEL 20/06/2014

UBICAZIONE:
AREE RICADENTI NELLA C.T.R. 647040

TAVOLA

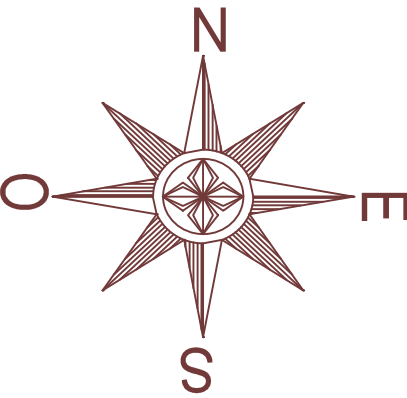
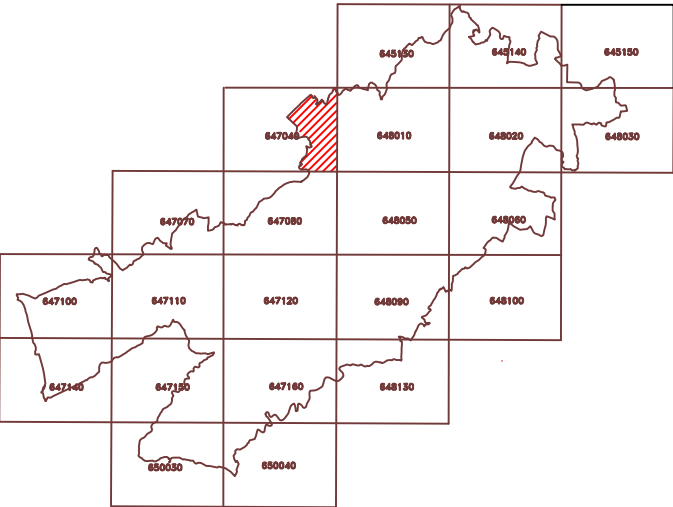
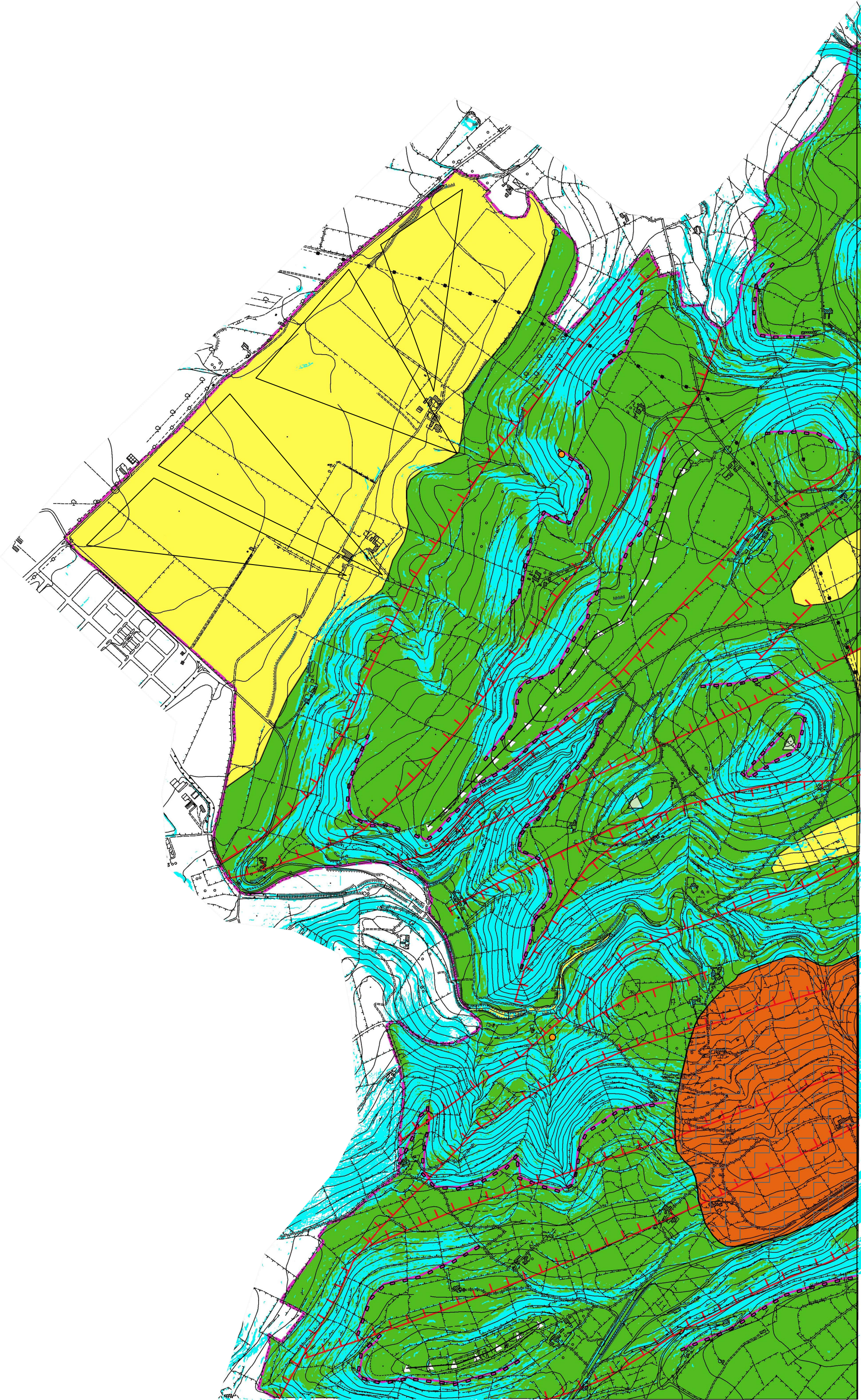
FASE PRELIMINARE (A1)
CARTOGRAFIE DI SINTESI (A1d)

N105

ELABORATO :
CARTA PERICOLOSITA' SISMICA

SCALA 1:10000

C.T.R. 1:10.000 n° 647040 "Comiso nord"



LEGENDA

ZONE STABILI


NS

Aree con substrato geologico affiorante o poco profondo, con morfologia pianeggiante o poco inclinata (< 15°). In queste aree non si ipotizzano effetti di alcuna natura se non lo scuotimento, funzione dell'energia e della distanza dell'evento. Velocità delle onde di taglio S superiore a Vs= 500 m/sec. Tipologia lapidea e/o alternanze di litotipi, quasi sempre stratificati con valore di grado di fratturazione RMR variabile fino a circa 60°

Aree con pendenze superiori ai 15° e conseguentemente non classificabili come "Zone stabili". In tale aree se si verifica la simultanea condizione di un dislivello superiore a m.30 può verificarsi ulteriore amplificazione per effetti topografici e morfologici causa focalizzazione delle onde sismiche. In tali casi va tenuto conto in fase di progettazione quanto previsto in merito dalle NTC 2018 e/o dagli Eurocodici.


ZONE STABILI SUSCETTIBILI DI AMPLIFICAZIONI LOCALI

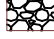
Zona 2



20 metri

NS



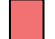



Ghiaia sabbiosa/sabbia ghiaiosa

ZONE SUSCETTIBILI DI INSTABILITA'

Instabilità di versante (FR)


a) attiva:
b) quiescente
c) inattiva






corpo di frana per scorrimento

PERICOLOSITA' SISMICA DI RIFERIMENTO A PASSO 0.02 GRADI




0.200 <= Ag <= 0.250


FORME DI SUPERFICIE



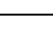
Orio di scarpata morfologica; a) 10-20 m.; b) >20 m.




Picco isolato



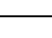
Conoide alluvionale



Cresta



Faglie presunte (i trattini indicano la parte ribassata)



Faglie (i trattini indicano la parte ribassata)