

**COMUNE DI
RAGUSA**

SOGGETTI ATTUATORI:
COMUNE DI RAGUSA

IL TECNICO INCARICATO
GEOL. SARO DI RAIMONDO

UBICAZIONE:
AREE RICADENTI NELLA C.T.R. 650030

TAVOLA

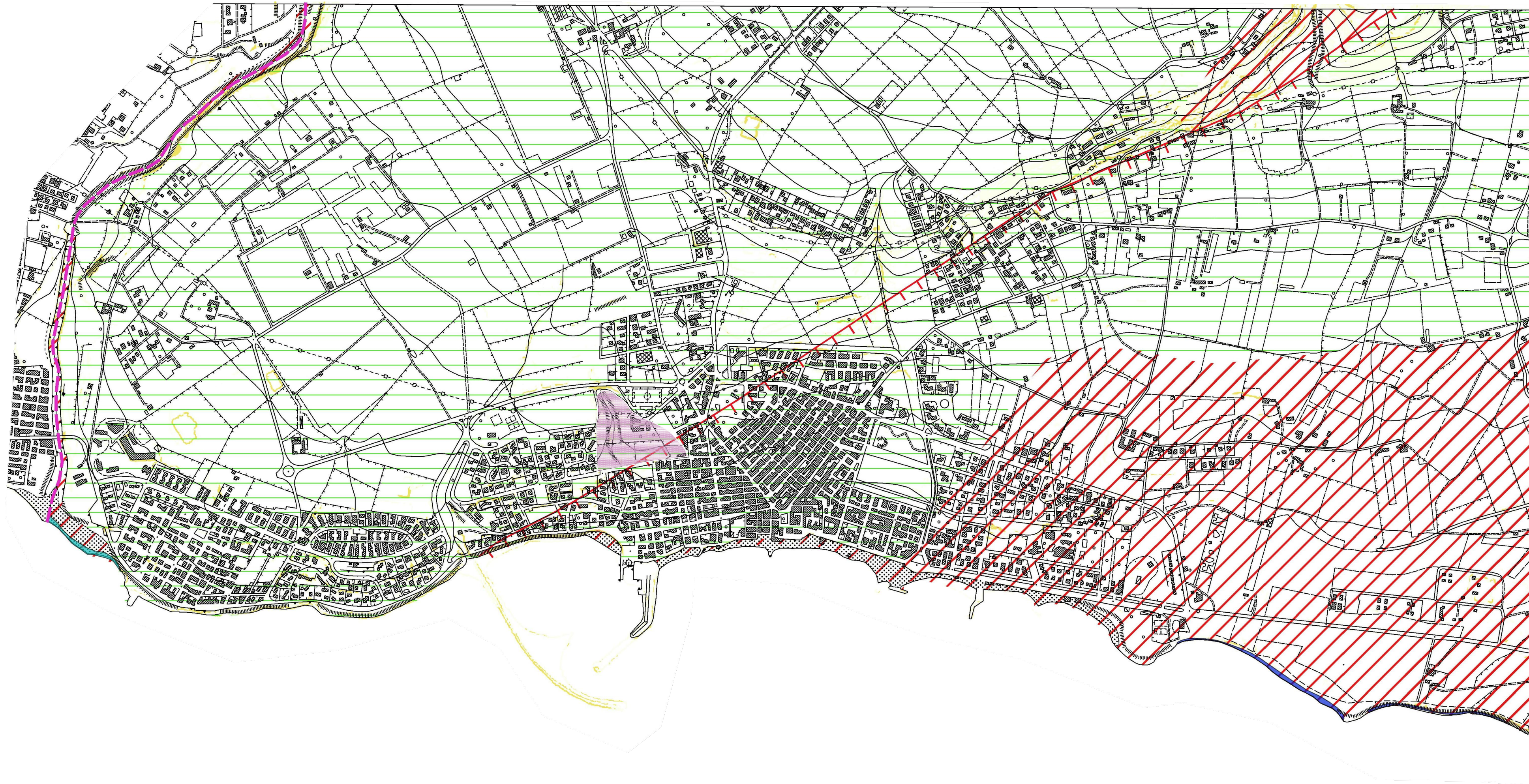
FASE PRELIMINARE (A1)
CARTOGRAFIE DI SINTESI (A1d)

ELABORATO :
CARTA PERICOLOSITA' GEOLOGICA

N100

SCALA 1:10000

C.T.R. 1:10.000 n° 650030 "Marina di Ragusa"



LEGENDA

PERICOLOSITA' DEI PROCESSI FRANOSI

- ☐ **Zone con attività fino a 20°:** non presentano problematiche legate a dissesti gravitativi con meccanismo di scivolamento profondo
- ☐ **Zone con attività dai 21° al 50°:** sono possibili dissesti gravitativi con meccanismo di scivolamento profondo ed superficiale; la probabilità di accadimento del fenomeno è fortemente condizionata da una serie di fattori geologi-geomeccanici, tra i quali il litotipo e i suoi parametri geotecnici e geomeccanici, le condizioni geometriche delle discontinuità presenti, la presenza e il meccanismo di circolazione delle acque.
- ☐ **Zone con attività dai 51° al 90° oltre:** sono possibili dissesti gravitativi con meccanismo di scivolamento profondo ed superficiale; la probabilità di accadimento del fenomeno è fortemente condizionata da una serie di fattori geologi-geomeccanici, tra le quali il litotipo e i suoi parametri geotecnici e geomeccanici; in condizioni geomorfologiche e geologiche di discontinuità presenti, la presenza e il meccanismo di circolazione delle acque. Tali fattori vanno indagati in maniera esaustiva a livello locale tramite osservazioni, indagini, stazioni di misura, verifiche di stabilità, ecc.

PERICOLOSITA' DEI PROCESSI IDRAULICI




- Area soggetta ad allagamenti per il difficile smaltimento delle acque meteoriche; , per le particolari condizioni ciurometriche, morfologiche e geologiche tali aree sono potenzialmente soggette a fenomeni di allagamento a causa della difficoltà di infiltrazione delle acque meteoriche nel suolo e/o per il deflusso ostacolato dalla presenza di barriere artificiali, in occasione di eventi pluviometrici intensi.

PERICOLOSITA' DEI PROCESSI DI EROSIONE COSTIERA

PA.I.- PERICOLOSITA' COSTE (art.1 D.L. 180/98 convertito con modifiche con la L.267/98 e ss.mm.)

- | | |
|---|---------------|
|  | Molto elevata |
|  | Elevata |
|  | Media |
|  | Bassa |

PERICOLOSITA' RIGUARDANTE L'IMPATTO ANTROPICO SULLA VULNERABILITA' DELLE FALDE

-  **Zone con vulnerabilità bassa:** trattasi di aree in cui la componente marossia e argillosa è predominante (Mmc, Ocm, Mm, Ms, Pm, Em, cp) pretesse dunque la falda idrica sottostante, se presente, da eventuali inquinanti. Valori della permeabilità media tra 10^{-4} e 10^{-9} cm/s.
-  **Zone con vulnerabilità condizionale:** trattasi di aree in cui la componente calcarea è pari o predominante sulla marossia (Mcm, Mc, Oc, Oic, Qm, f) e l'infiltrazione in falda di un inquinante è fortemente condizionata dalla presenza e persistenza degli eventuali discontinuità (faglie, diaclasi) e fenomeni carsici. Permeabilità prevalentemente di tipo secondario.
-  **Zone con vulnerabilità elevata:** trattasi di aree in cui la componente in sedimenti siltosi è quasi esclusiva (f, di, b, a, d, s, ds, Qm, f) favorendo dunque l'infiltrazione in falda, idovute presenza, di inquinanti. La permeabilità è prevalentemente di tipo primario Valori della permeabilità media tra 10^{-2} e 10^{-3} cm/s.

Foglie presunte (i trattini indicano la parte ribassata)

 Faglie (i trattini indicano la parte ribassata)

