

COMUNE DI RAGUSA



PIANO REGOLATORE DI RAGUSA

SOGGETTI ATTUATORI:
COMUNE DI RAGUSA

IL TECNICO INCARICATO
GEOL. SARO DI RAIMONDO

STUDIO GEOLOGICO ELABORATO AI SENSI DELLA CIRCOLARE
A.R.T.A. SICILIA N°.3 DEL 20/06/2014

UBICAZIONE:
AREE RICADENTI NELLA C.T.R. 645150

TAVOLA

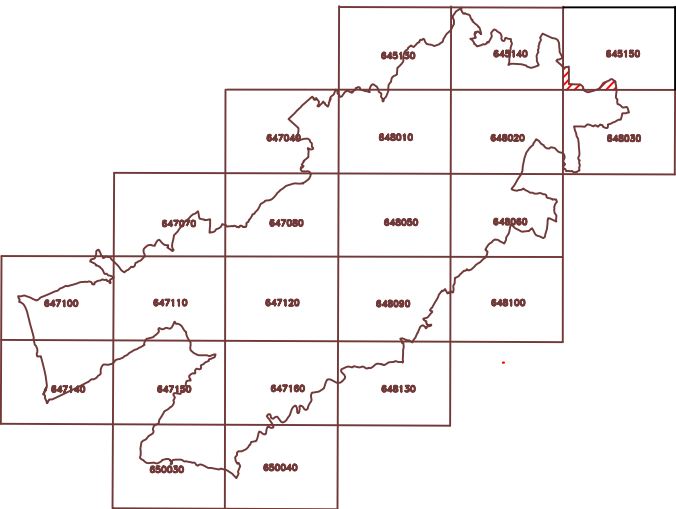
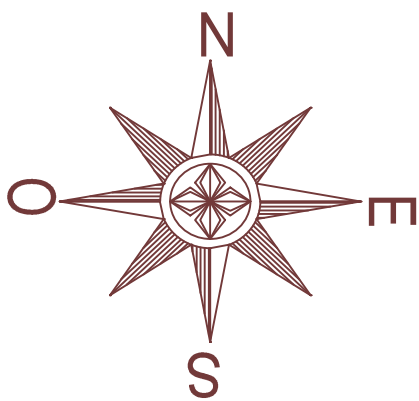
FASE PRELIMINARE (A1)
CARTOGRAFIE DI ANALISI (A1c)

N60






ELABORATO :
CARTA IDROGEOLOGICA

SCALA 1:10000

C.T.R. 1:10.000 n° 645150 "Fiume Tellaro"



LEGENDA

-  **COMPLESSO CALCAREO-MARNOSO (cm):** comprende litotipi rocciosi in cui la componente calcarea è predominante, con permeabilità per fessurazione con valori elevati di permeabilità
-  **COMPLESSO MARNOSO - SILTOSO - ARGILLOSO (msa):** comprende litotipi rocciosi in cui la componente marnosa, siltosa o argillosa è predominante, con permeabilità per fessurazione con valori di permeabilità bassa o nulla.
-  **COMPLESSO LIMOSO - ARGILLOSO (la):** comprende litotipi in cui la componente limosa e/o argillosa è predominante. Valori di permeabilità bassa o nulla.
-  **ISOFREATICHE - ISOPIEZOMETRICHE** (con quota s.l.m.)
-  **Faglie** (i trattini indicano la parte ribassata)

