

COMUNE DI RAGUSA



PIANO REGOLATORE DI RAGUSA

SOGGETTI ATTUATORI:
COMUNE DI RAGUSA

IL TECNICO INCARICATO
GEOL. SARO DI RAIMONDO

STUDIO GEOLOGICO ELABORATO AI SENSI DELLA CIRCOLARE
A.R.T.A. SICILIA N°3 DEL 20/06/2014

UBICAZIONE:
AREE RICADENTI NELLA C.T.R. 648100

TAVOLA

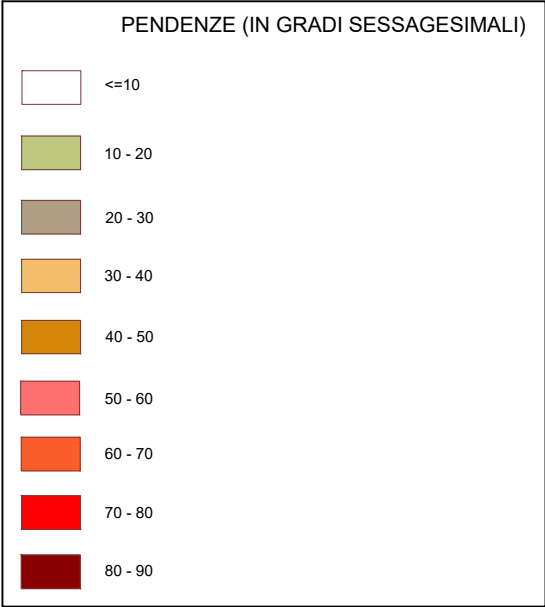
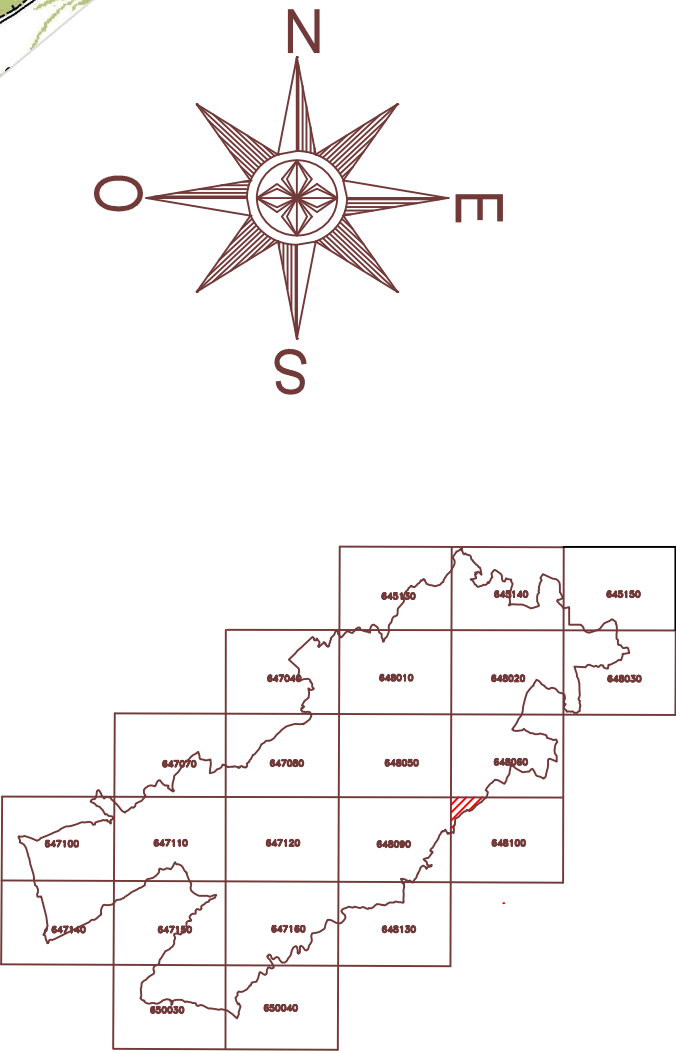
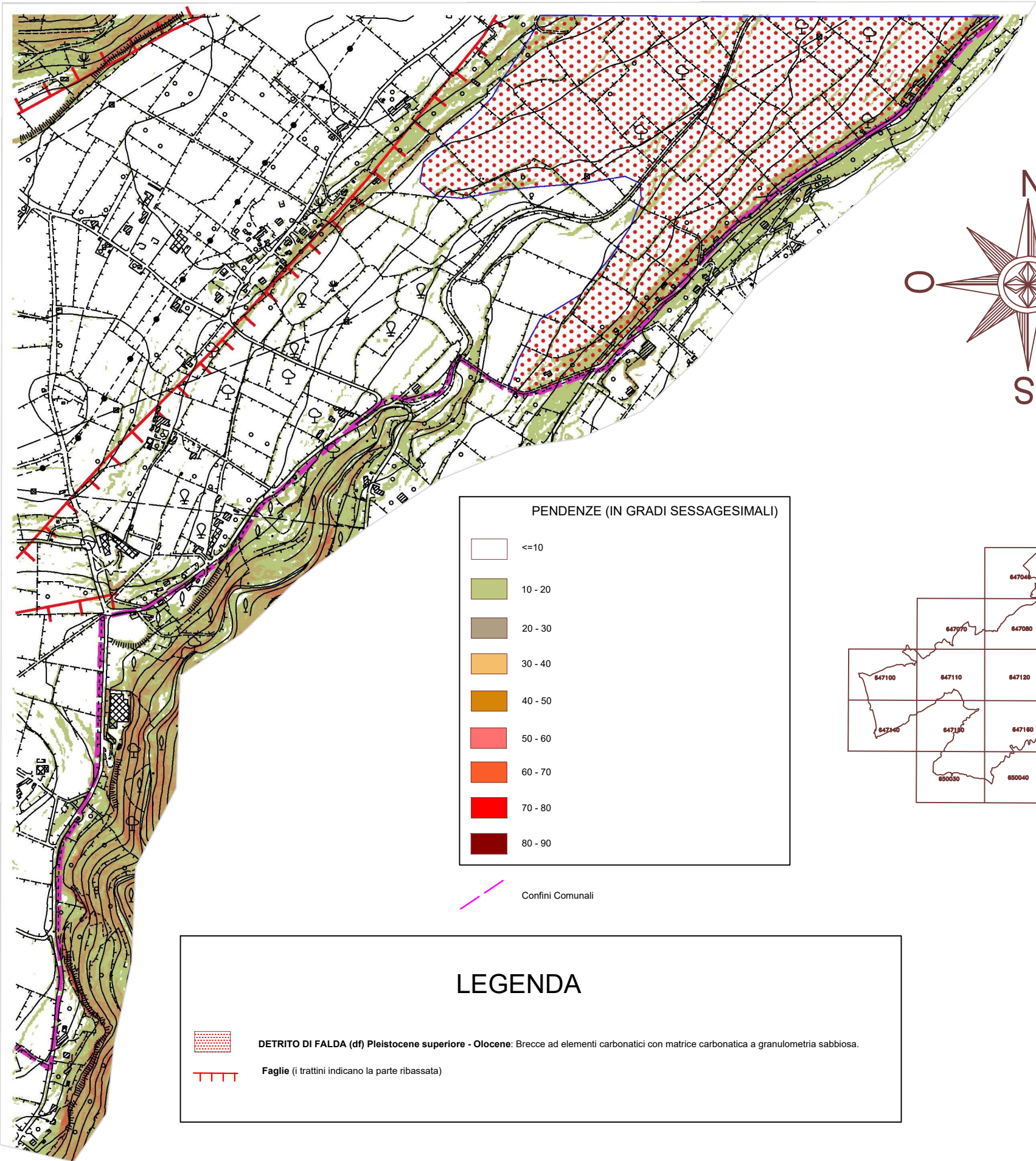
N54

SCALA 1:10000

FASE PRELIMINARE (A1)
CARTOGRAFIE DI ANALISI (A1c)

ELABORATO :
CARTA GEOMORFOLOGICA

C.T.R. 1:10.000 n° 648100 "Modica"



Confini Comunali

LEGENDA

- DETRITO DI FALDA (df) Pleistocene superiore - Olocene: Breccie ad elementi carbonatici con matrice carbonatica a granulometria sabbiosa.
- Faglie (i trattini indicano la parte ribassata)