

LEGENDA GEOMORFOLOGICA

- ALLUVIONI FLUVIALI (a) (Pleistocene-attuale):** Concreti carbonatici di dimensioni variabili in matrice sabbioso-limosa giallo-bruciata.
- DETTRITO DI FALDA (a) (Pleistocene-superiore)/Ginepro:** Breccie ad elementi carbonatici con matrice carbonatica a granocinetica sabbiosa.
- CON DI DETTRITO (b) (Pleistocene-medio-superiore):** Ghiaie ad elementi carbonatici subarrotolati con sabbia matrice costituita da sabbie carbonatiche e limi fini.
- DEPOSITI PALUSTRI ANTICHI (a) (Pleistocene-superiore):** Argille e limi bruno-giallastri con livelli di torba. Spessi di alcuni metri.
- TERRAZZI MARINI (a) (Pleistocene-superiore):** Spessore di alcune decine di metri costituiti da limi di calcareniti a grana grossolana (perchene).
- Faglie (i trattini indicano la parte ribassata):**
- Faglie pressante (i trattini indicano la parte ribassata):**
- Dir. di terrazzamento:**

COMUNE DI RAGUSA



PIANO REGOLATORE DI RAGUSA

SOGGETTI ATTUATORI:
COMUNE DI RAGUSA

IL TECNICO INCARICATO
GEOL. SARO DI RAIMONDO

STUDIO GEOLOGICO ELABORATO AI SENSI DELLA CIRCOLARE
A.R.T.A. SICILIA N°3 DEL 20/06/2014

UBICAZIONE:
AREE RICADENTI NELLA C.T.R. 647150

TAVOLA

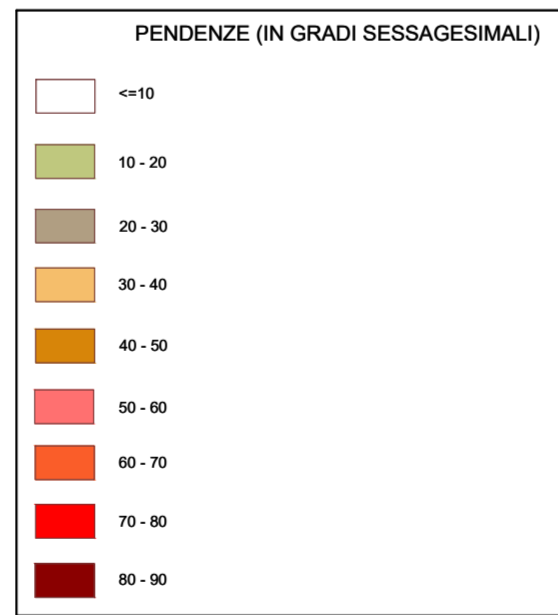
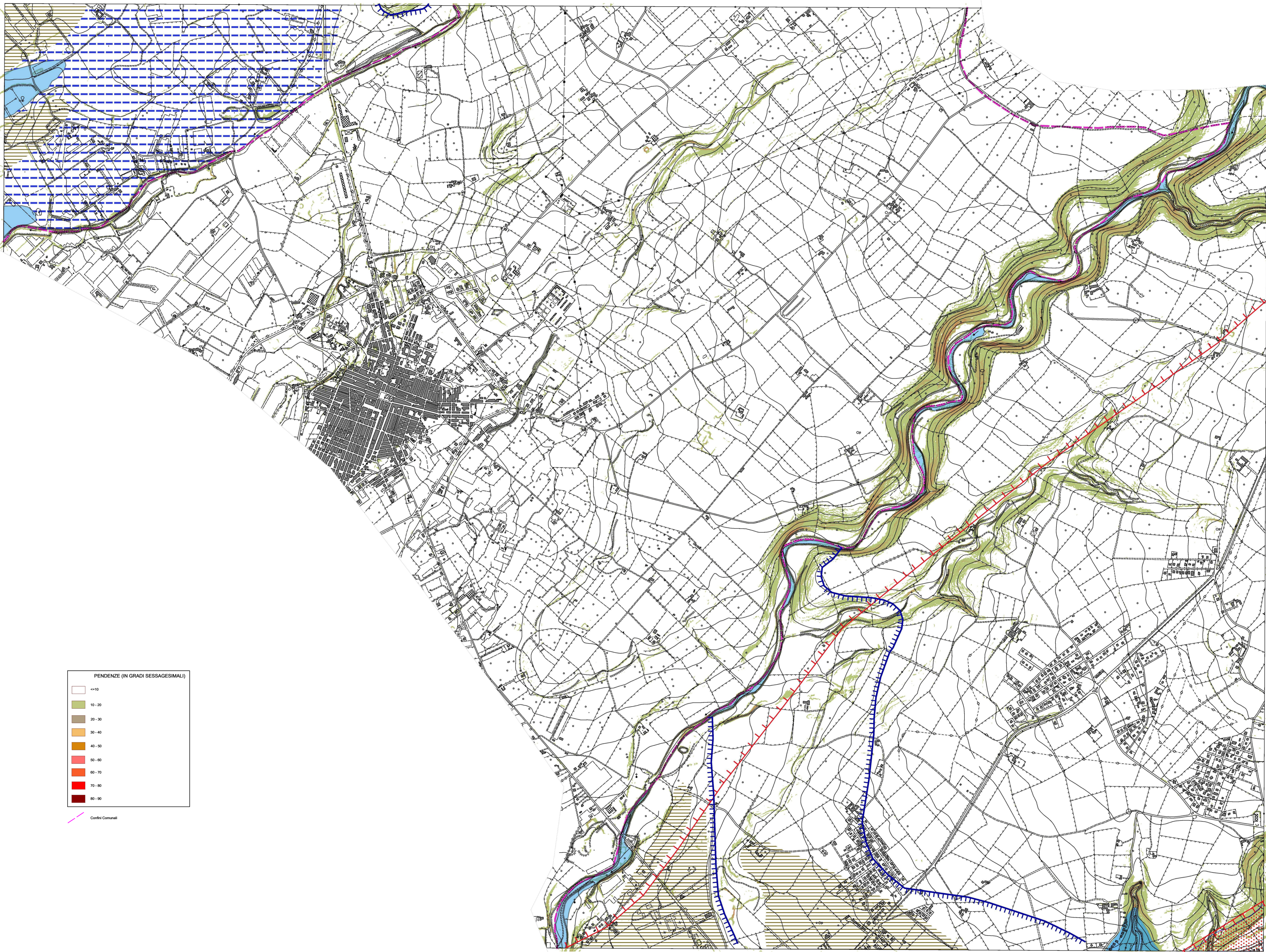
FASE PRELIMINARE (A1)
CARTOGRAFIE DI ANALISI (A1c)

N46

ELABORATO :
CARTA GEOMORFOLOGICA

SCALA 1:10000

C.T.R. 1:10.000 n° 647150 "Santa Croce Camerina"



Carta Comunale