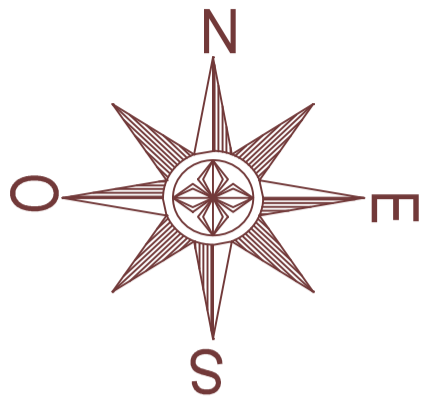
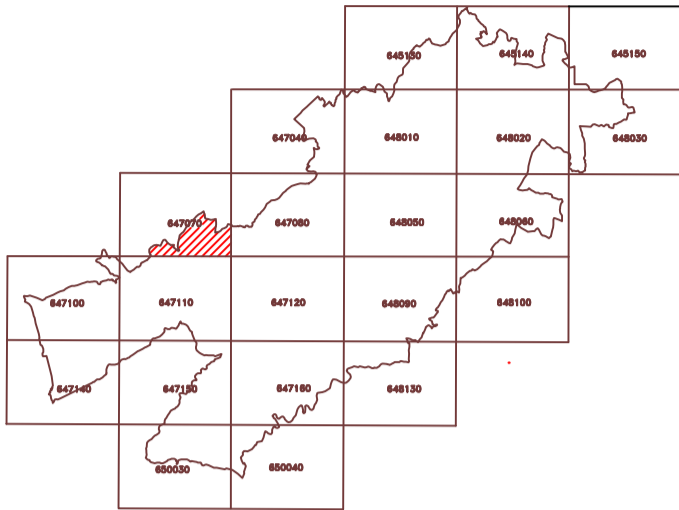


Confini Comunali



COMUNE DI RAGUSA



PIANO REGOLATORE DI RAGUSA

SOGGETTI ATTUATORI:
COMUNE DI RAGUSA

IL R.U.P.
ARCH. MARCELLO DIMARTINO

IL TECNICO INCARICATO
GEOL. SARO DI RAIMONDO

STUDIO GEOLOGICO ELABORATO AI SENSI DELLA CIRCOLARE
A.R.T.A. SICILIA N°.3 DEL 20/06/2014

UBICAZIONE:
AREE RICADENTI NELLA C.T.R. 647070

TAVOLA

N40

SCALA 1:10000

FASE PRELIMINARE (A1)
CARTOGRAFIE DI ANALISI (A1c)

ELABORATO :
CARTA GEOMORFOLOGICA

C.T.R. 1:10.000 n° 647070 "Vittoria sud"

LEGENDA GEOMORFOLOGICA

- TERRAZZI FLUVIALI (a) Pleistocene medio-Olocene:** Alluvioni fluviali terrazzate distribuite in vari ordini, costituite da ciottoli carbonatici arrotondati in abbondante matrice sabbiosa. Spessore fino a oltre 10 metri.
- CONI DI DETRITO (b) Pleistocene medio superiore:** Ghiaie ad elementi carbonatici subarrotondati con scarsa matrice costituita da sabbie carbonatiche e limi neri.
- TERRAZZI MARINI (tm) Pleistocene superiore:** spianate di abrasione con rari depositi costituiti da lembi di calcareniti a grana grossolana (panchina).
- Faglie (i trattini indicano la parte ribassata)**
- Faglie presunte (i trattini indicano la parte ribassata)**
- Orli di terrazzi marini**

