

COMUNE DI RAGUSA

PIANO REGOLATORE DI RAGUSA

SOGGETTI ATTUATORI:  
COMUNE DI RAGUSA

IL TECNICO INCARICATO  
GEOL. SARO DI RAIMONDO

STUDIO GEOLOGICO ELABORATO AI SENSI DELLA CIRCOLARE  
A.R.T.A. SICILIA N°.3 DEL 20/06/2014

UBICAZIONE:  
AREE RICADENTI NELLA C.T.R. 650040

TAVOLA

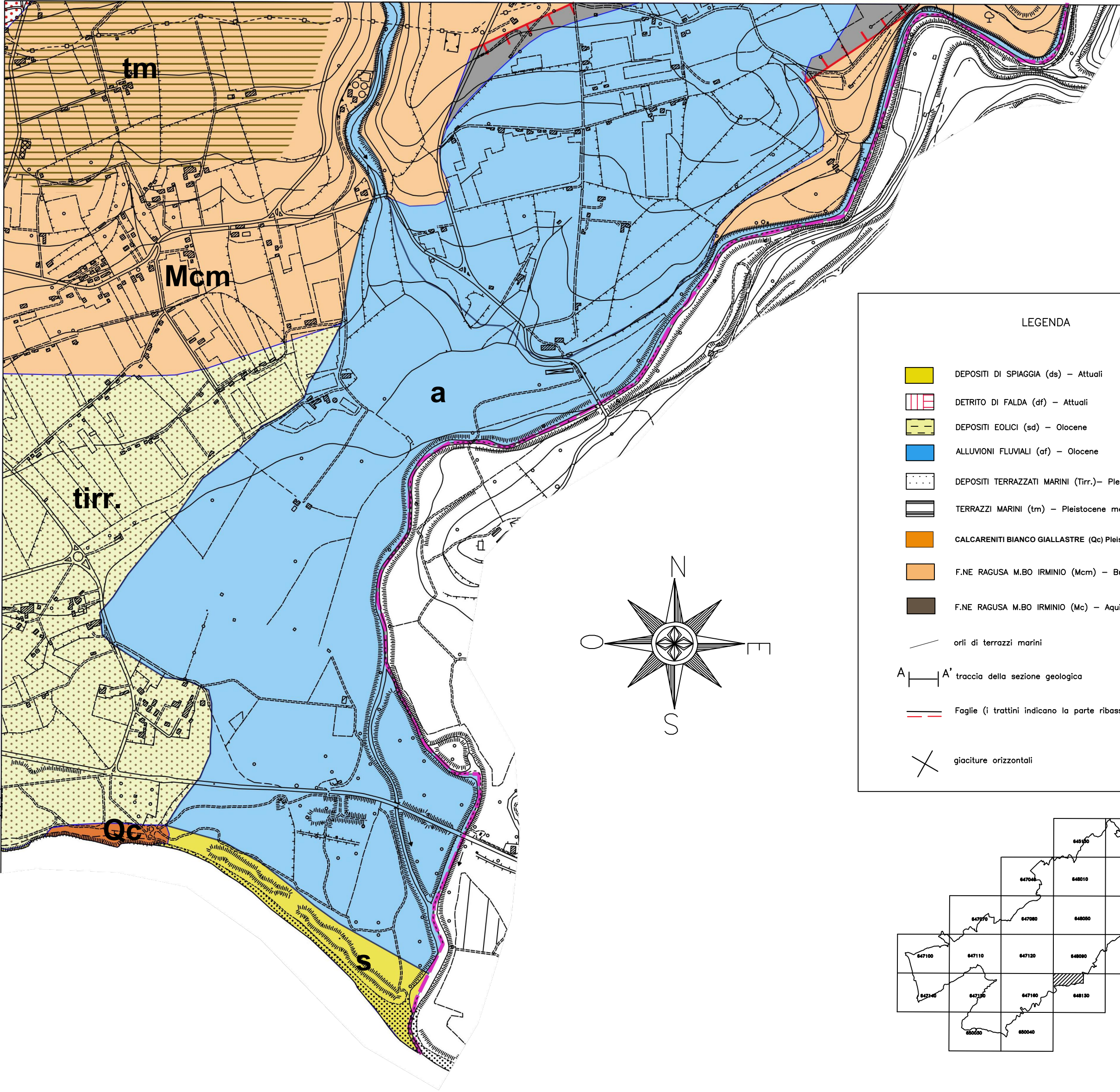
FASE PRELIMINARE (A1)  
CARTOGRAFIE DI ANALISI (A1c)

N35

ELABORATO :  
CARTA GEOLOGICA

SCALA 1:10000

C.T.R. 1:10.000 n° 650040  
Donnalucata



LEGENDA

- DEPOSITI DI SPIAGGIA (ds) – Attuali
- DETRITO DI FALDA (df) – Attuali
- DEPOSITI EOLICI (sd) – Olocene
- ALLUVIONI FLUVIALI (af) – Olocene
- DEPOSITI TERRAZZATI MARINI (Tirr.)– Pleistocene superiore
- TERRAZZI MARINI (tm) – Pleistocene medio
- CALCARENITI BIANCO GIALLASTRE (Cc) Pleistocene inferiore: Spessori massimi 40 metri.
- F.N.E. RAGUSA M.B.O. IRMINIO (Mcm) – Burdigaliano sup. – Langhiano inf.
- F.N.E. RAGUSA M.B.O. IRMINIO (Mc) – Aquitaniano – Burdigaliano inf.
- orli di terrazzi marini
- A—A' traccia della sezione geologica
- Faglie (i trattini indicano la parte ribassata)
- giaciture orizzontali

