

COMUNE DI RAGUSA

PIANO REGOLATORE DI RAGUSA

SOGGETTI ATTUATORI:
COMUNE DI RAGUSA

IL TECNICO INCARICATO
GEOL. SARO DI RAIMONDO

STUDIO GEOLOGICO ELABORATO AI SENSI DELLA CIRCOLARE
A.R.T.A. SICILIA N°3 DEL 20/06/2014

UBICAZIONE:
AREE RICCA

TAVOLA

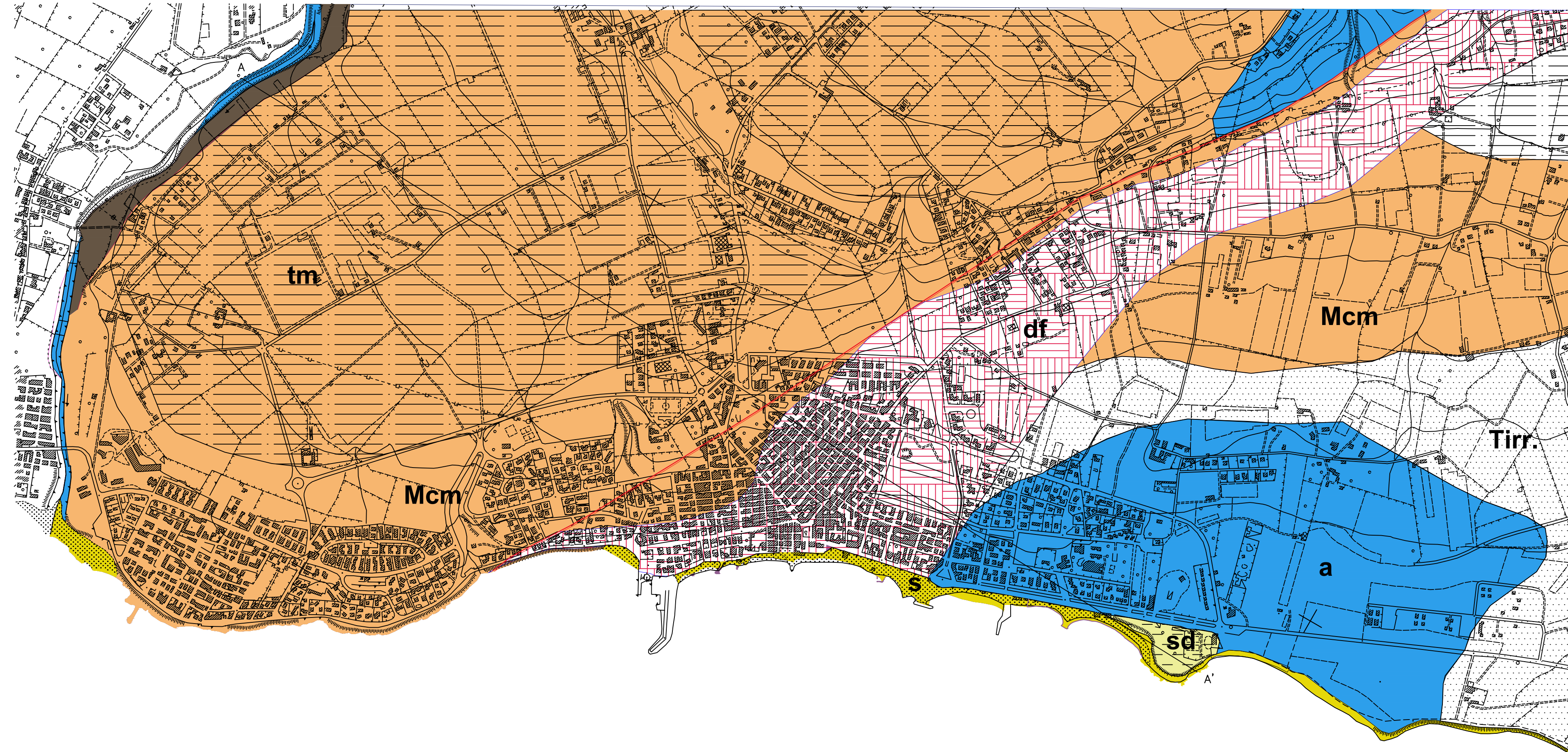
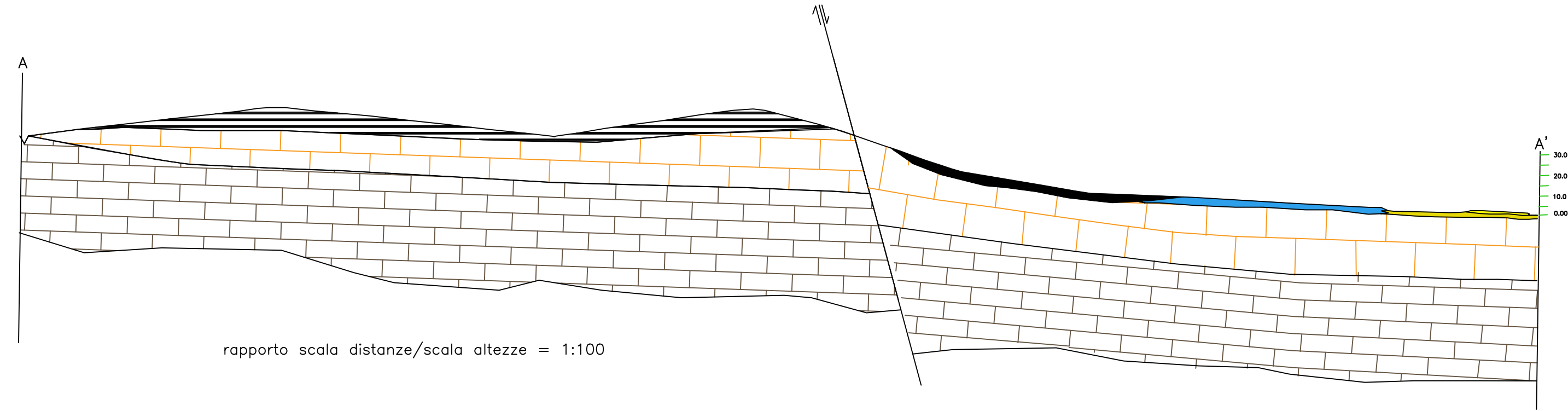
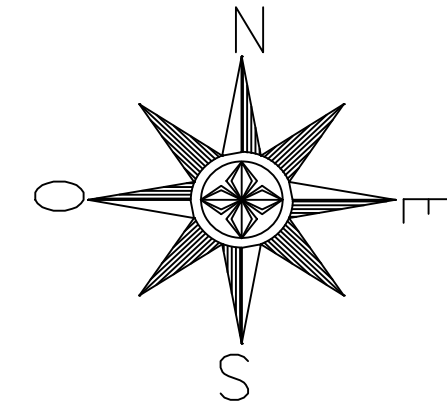
FASE PRELIMINARE (A1)
CARTOGRAFIE DI ANALISI (A1c)

ELABORATO :
CARTA GEOLOGICA

N34

SCALA 1:10000

C.
Foce Fiur



LEGENDA

- | | |
|---|--|
|  | DEPOSITI DI SPIAGGIA (ds) – Attuali |
|  | DETRITO DI FALDA (df) – Attuali |
|  | DEPOSITI EOLICI (sd) – Olocene |
|  | ALLUVIONI FLUVIALI (af) – Olocene |
|  | DEPOSITI TERRAZZATI MARINI (Tirr.)– Pleistocene superiore |
|  | TERRAZZI MARINI (tm) – Pleistocene medio |
|  | F.NE RAGUSA M.BO IRRIMINO (Mcm) – Burdigaliano sup. – Langhiano inf. |
|  | F.NE RAGUSA M.BO IRRIMINO (Mc) – Aquitaniano – Burdigaliano inf. |
-
- 
orli di terrazzi marini
-
- A



traccia della sezione geologica
-
- 

Faglie (i trattini indicano la parte ribassata)
-
- 

giaciture orizzontali

