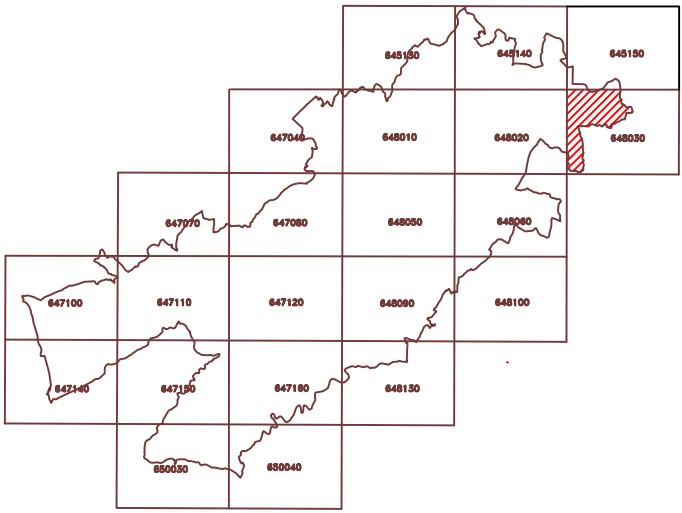
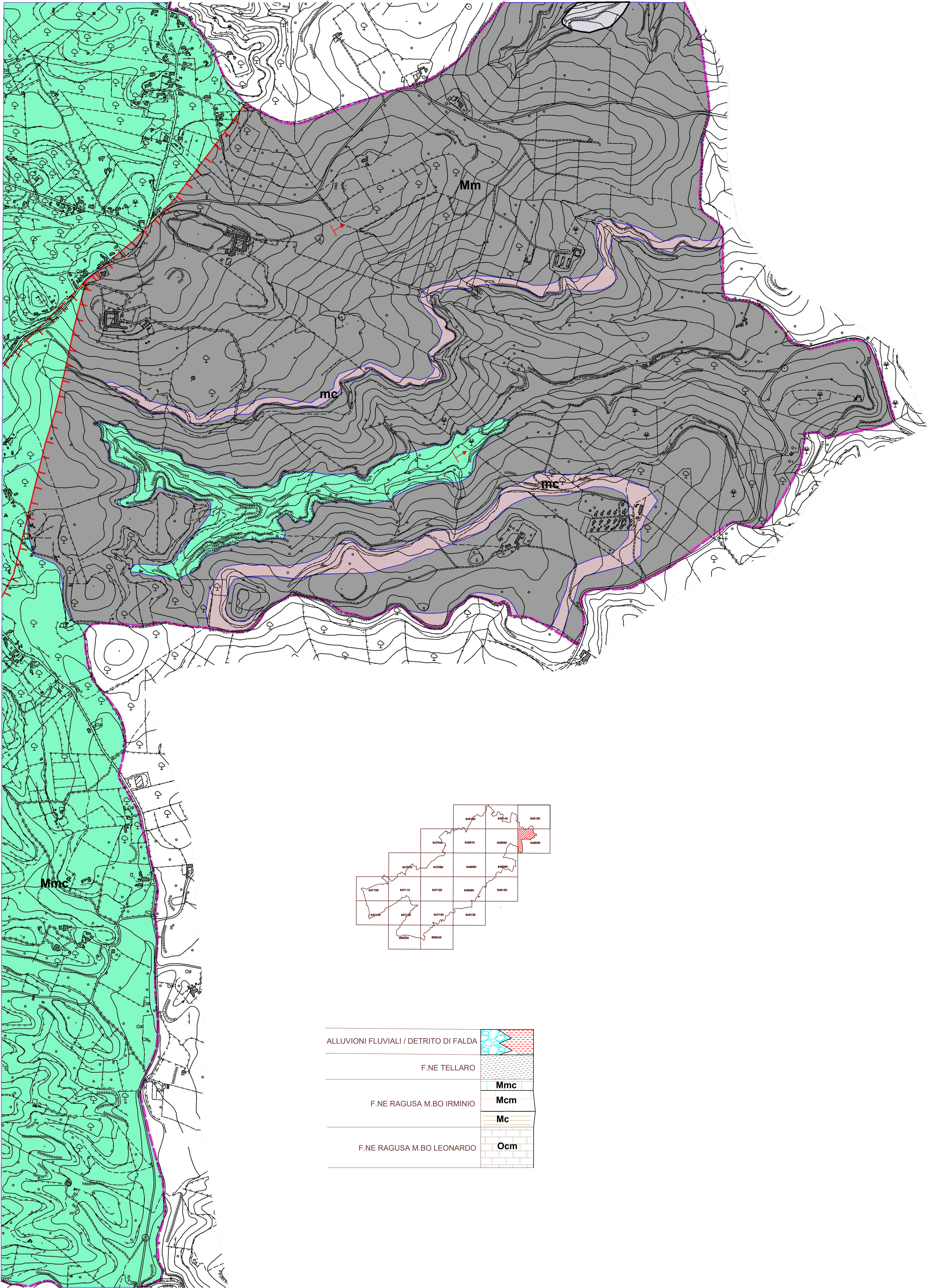


LEGENDA

- TERRAZZI FLUVIALI (a) Pleistocene medio-Olocene: Alluvioni fluviali terrazzate distribuite in vari ordini, costituite da ciottoli carbonatici arrotondati in abbondante matrice sabbiosa. Spessore fino a oltre 10 metri.
- F.NE TELLARO (Mm) - Serravalliano - Tortonianiano superiore: Marna grigio-azzurra a frattura subconcoide. Spessore variabile da poche decine a alcune centinaia di metri.
- ORIZZONTI CALCAREO-MARNOSI intercalati alla F.ne Tellaro (mc) - Serravalliano - Tortonianiano superiore: Alternanze calcareo-marnose. Spessore da metrico a decametrico.
- F.NE RAGUSA M.BO IRMINIO (Mmc) - Langhiano: Marna biancastre a frattura concoide alternate a strati calcareo-marnosi grigiastri. Spessore intorno a 50-60 metri
- F.NE RAGUSA M.BO IRMINIO (Mc) - Aquitaniano - Burdigalliano inf.: Calcarenti e calcirudi bianco-grigie in banchi di spessore fino a 10 metri separati da sottili livelli marnoso-sabbiosi.
- Faglie (l) trattini indicano la parte ribassata)
- Faglie presunte (j) trattini indicano la parte ribassata)
- giaciture orizzontali
- giaciture 5° - 10°
- giaciture 10° - 45°
- giaciture 45°-85°
- giaciture verticali



ALLUVIONI FLUVIALI / DETRITO DI FALDA	
F.NE TELLARO	
F.NE RAGUSA M.BO IRMINIO	Mmc
	Mcm
	Mc
F.NE RAGUSA M.BO LEONARDO	Ocm

COMUNE DI RAGUSA



PIANO REGOLATORE DI RAGUSA

SOGGETTI ATTUATORI:
COMUNE DI RAGUSA

IL R.U.P.
ARCH. MARCELLO DIMARTINO

IL TECNICO INCARICATO
GEOL. SARO DI RAIMONDO

STUDIO GEOLOGICO ELABORATO AI SENSI DELLA CIRCOLARE
A.R.T.A. SICILIA N°3 DEL 20/06/2014

UBICAZIONE:
AREE RICADENTI NELLA C.T.R. 648030

TAVOLA

FASE PRELIMINARE (A1)
CARTOGRAFIE DI ANALISI (A1c)

N28

ELABORATO :
CARTA GEOLOGICA

SCALA 1:10000

C.T.R. 1:10.000 n° 648030 "Borgo San Giacomo"