

- ALLUVIONI FLUVIALI (a) Recenti e attuali. Cunei carbonatici di dimensioni variabili in matrice sabbioso-arenosa giallo-bruciata.
- CONI DI DETRITO (a) Pliocene medio superiore. Chiusi ad elementi carbonatici subarundinati con scoria matrice costituita da sabbie carbonatiche e fini neti.
- TERRAZZI MARINI (a) Pliocene superiore. Spine di abrasione con vari depositi costituiti da lenti di calcareniti a grana grossolana (perchima).
- DETRITO DI FALDA (a) Pliocene medio superiore. Etrone ad elementi carbonatici con matrice carbonatica a granulometria sabbiosa.
- CALCARENITI BIANCO GALLASTRE (a) Pliocene inferiore. Spessori massimi 40 metri.
- FORMAZIONE TELLARO (a) Pliocene inferiore. Alternanza di calcari massivi e matrici galeate.
- F.NE RAGUSA M.SO IRVINO (Mm) - Burdigaliano sup. - Langhiano inf. - calcareniti grigie alternate a strati calcareo-marinosi. Spessore fino a 60 metri.
- F.NE RAGUSA M.SO IRVINO (Mc) - Apuliano - Burdigaliano inf. - calcareniti e calcarelli bianco-grigie in banchi di spessore fino a 10 metri separati da sottili livelli marinosi-sabbiosi.
- F.NE RAGUSA M.SO LEONARDO (Ocm) - Oligocene superiore. Alternanza di calcarelli e marne e calcari massivi. Spessore non inferiore a 100 metri.
- Oli di terreni marini
- Foglie (i) tratti indicano la parte ribassata
- Foglie presunte (i) tratti indicano la parte ribassata
- giaciture orizzontali
- giaciture 10° - 40°
- Traccia della sezione geologica

COMUNE DI RAGUSA



PIANO REGOLATORE DI RAGUSA

SOGGETTI ATTUATORI:
COMUNE DI RAGUSA

IL R.U.P.
ARCH. MARCELLO DIMARTINO
IL TECNICO INCARICATO
GEOL. SARO DI RAIMONDO

STUDIO GEOLOGICO ELABORATO AI SENSI DELLA CIRCOLARE
A.R.T.A. SICILIA N°3 DEL 20/06/2014

UBICAZIONE:
AREE RICADENTI NELLA C.T.R. 647160

TAVOLA

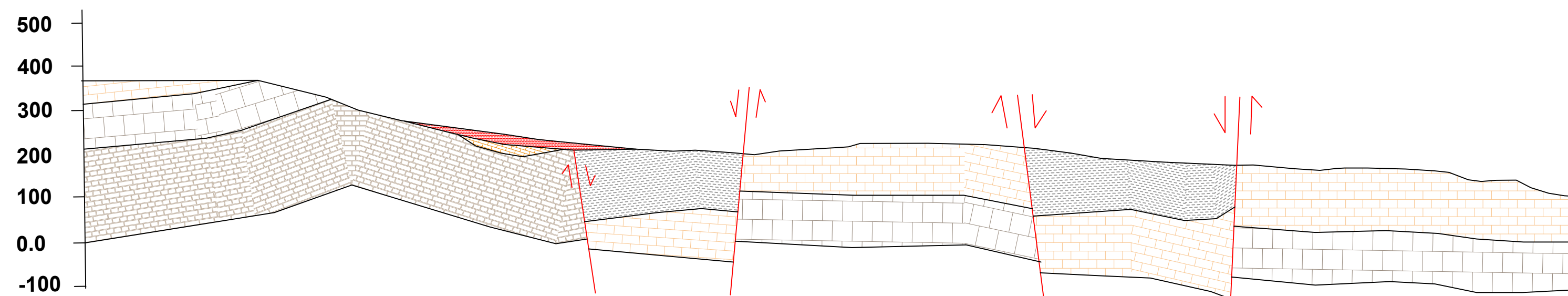
FASE PRELIMINARE (A1)
CARTOGRAFIE DI ANALISI (A1c)

N25

ELABORATO :
CARTA GEOLOGICA

SCALA 1:10000

C.T.R. 1:10.000 n° 647160 "Masseria Serramezzana"



SEZIONE GEOLOGICA scala 1:10.000 - Rapporto altezze/distanze 1/1

