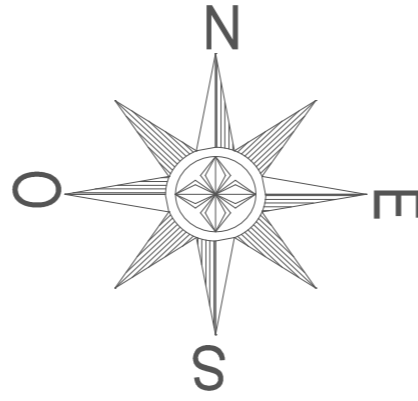


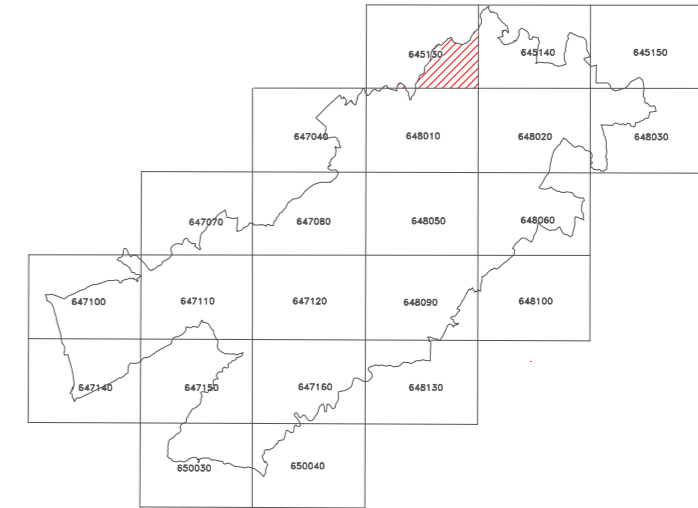
LEGENDA

	TERRAZZI FLUVIALI (ff) Alluvioni fluviali terrazzate, distribuite in vari ordini, costituite da ciottoli carbonatici arrotondati in abbondante matrice sabbiosa. Spessori oltre 10 metri.
	F.N.E. RAGUSA M.BO IRMINIO (Mmc) - Langhiano: Marne biancastre a frattura concoide alternate a strati calcareo-marnosi grigiastri. Spessore intorno a 50-60 metri
	F.N.E. RAGUSA M.BO IRMINIO (Mcm) - Burdigaliano sup. - Langhiano inf.: calcareniti grigiste alternate a strati calcareo-marnosi. Spessore fino a 60 metri.
	F.N.E. RAGUSA M.BO IRMINIO (Mc) - Aquitaniano - Burdigaliano inf.: Calcareniti e calciruditi bianco-grigiste in banchi di spessore fino a 10 metri separati da sottili livelli marnoso-sabbiosi.
	F.N.E. RAGUSA M.BO LEONARDO (Ocm) - Oligocene superiore: Altemanza di calcisiltiti e marne e calcari marnosi. Spessore non inferiore a 100 metri.

	Faglie (i) trattini indicano la parte ribassata)
	Faglie presunte (i) trattini indicano la parte ribassata)
	giaciture orizzontali
	giaciture 10° - 45°



TERRAZZI FLUVIALI	tf
F.NE RAGUSA M.BO IRMINIO	Mmc Mcm Mm
F.NE RAGUSA M.BO LEONARDO	Ocm



**COMUNE DI
RAGUSA**

SOGGETTI ATTUATORI:
COMUNE DI RAGUSA

IL TECNICO INCARICATO
GEOL. SARO DI RAIMONDO

UBICAZIONE:
AREE RICADENTI NELLA C.T.R. 645130

N14

FASE PRELIMINARE (A1)
CARTOGRAFIE DI ANALISI (A1c)

ELABORATO :
CARTA GEOLOGICA

C.T.R. 1:10.000 n° 645130 "Chiaramonte Gulfi"

