

COMUNE DI RAGUSA



PIANO REGOLATORE DI RAGUSA

SOGGETTI ATTUATORI:  
COMUNE DI RAGUSA

IL R.U.P.  
ARCH. MARCELLO DIMARTINO  
  
IL TECNICO INCARICATO  
GEOL. SARO DI RAIMONDO

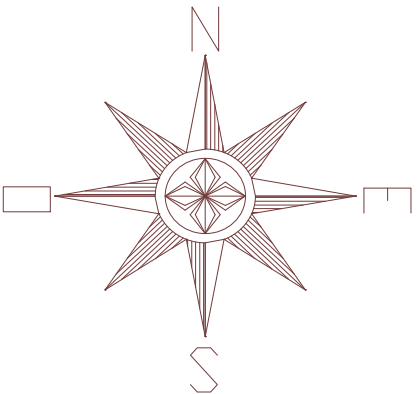
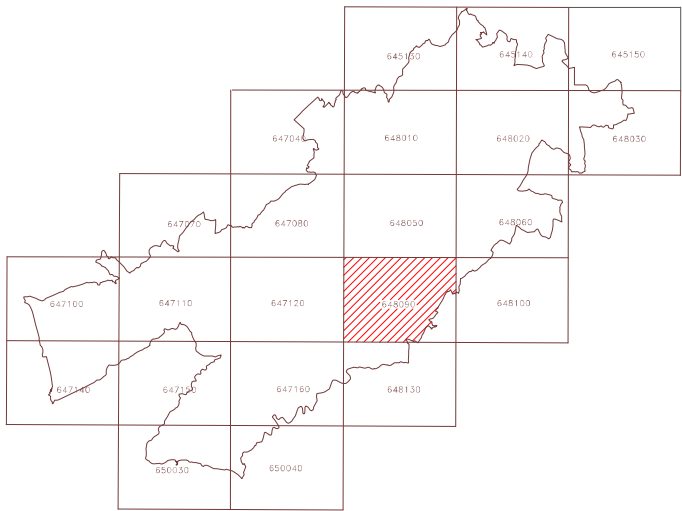
STUDIO GEOLOGICO ELABORATO AI SENSI DELLA CIRCOLARE  
A.R.T.A. SICILIA N°.3 DEL 20/06/2014

UBICAZIONE:  
AREE RICADENTI NELLA C.T.R. 648090

TAVOLA  
  
**N11**  
  
SCALA 1:10000

FASE PRELIMINARE (A1)  
RACCOLTA DATI (A1b)  
  
ELABORATO :  
CARTA NUOVE INDAGINI

C.T.R. 1:10.000 n° 650040 "Fortugno"



LEGENDA

 PROFILO SISMICO A RIFRAZIONE

