

# COMUNE DI RAGUSA



## PIANO REGOLATORE DI RAGUSA

SOGGETTI ATTUATORI: COMUNE DI RAGUSA	IL R.U.P. ARCH. MARCELLO DIMARTINO IL TECNICO INCARICATO GEOL. SARO DI RAIMONDO
---	--

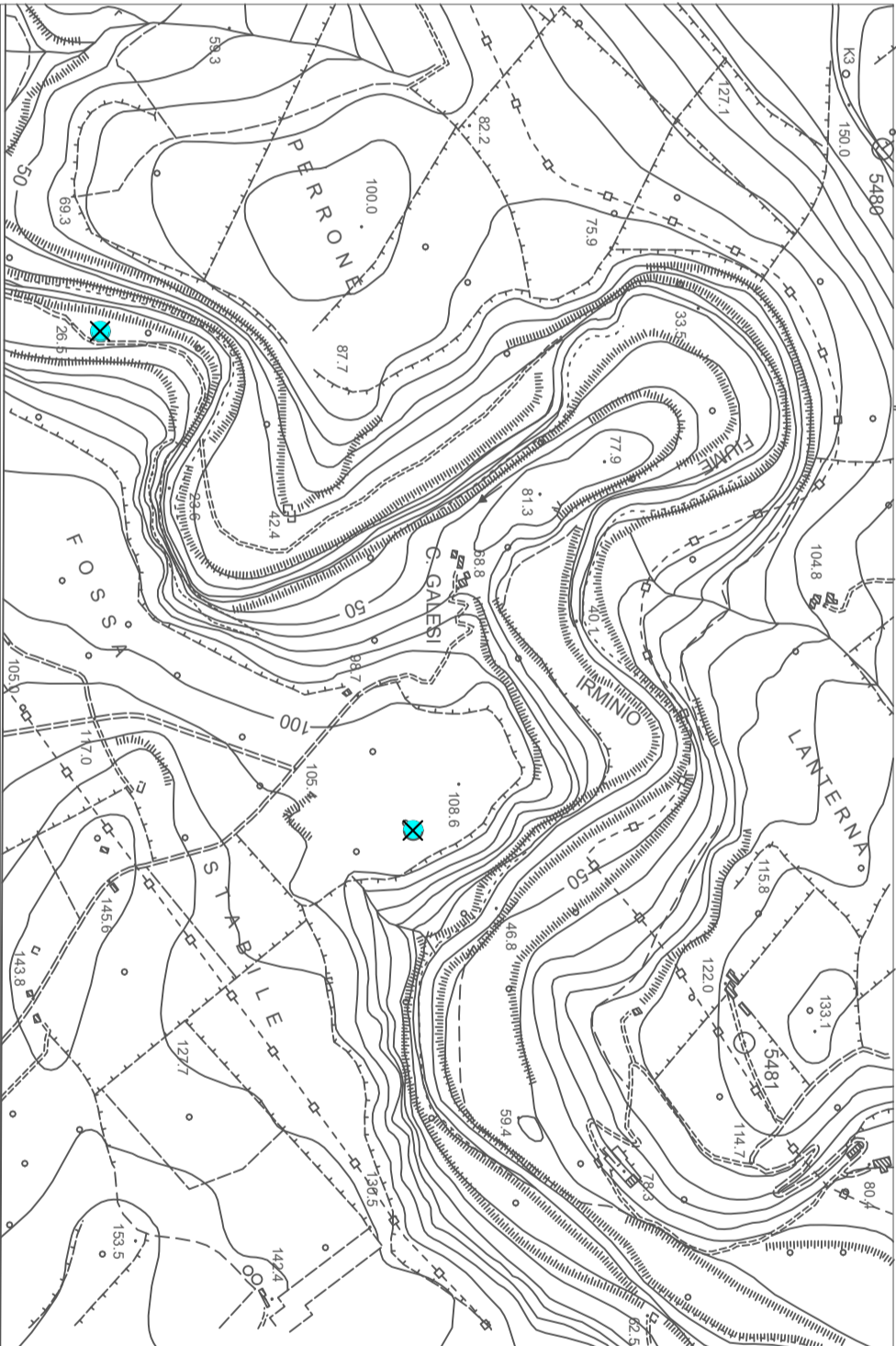
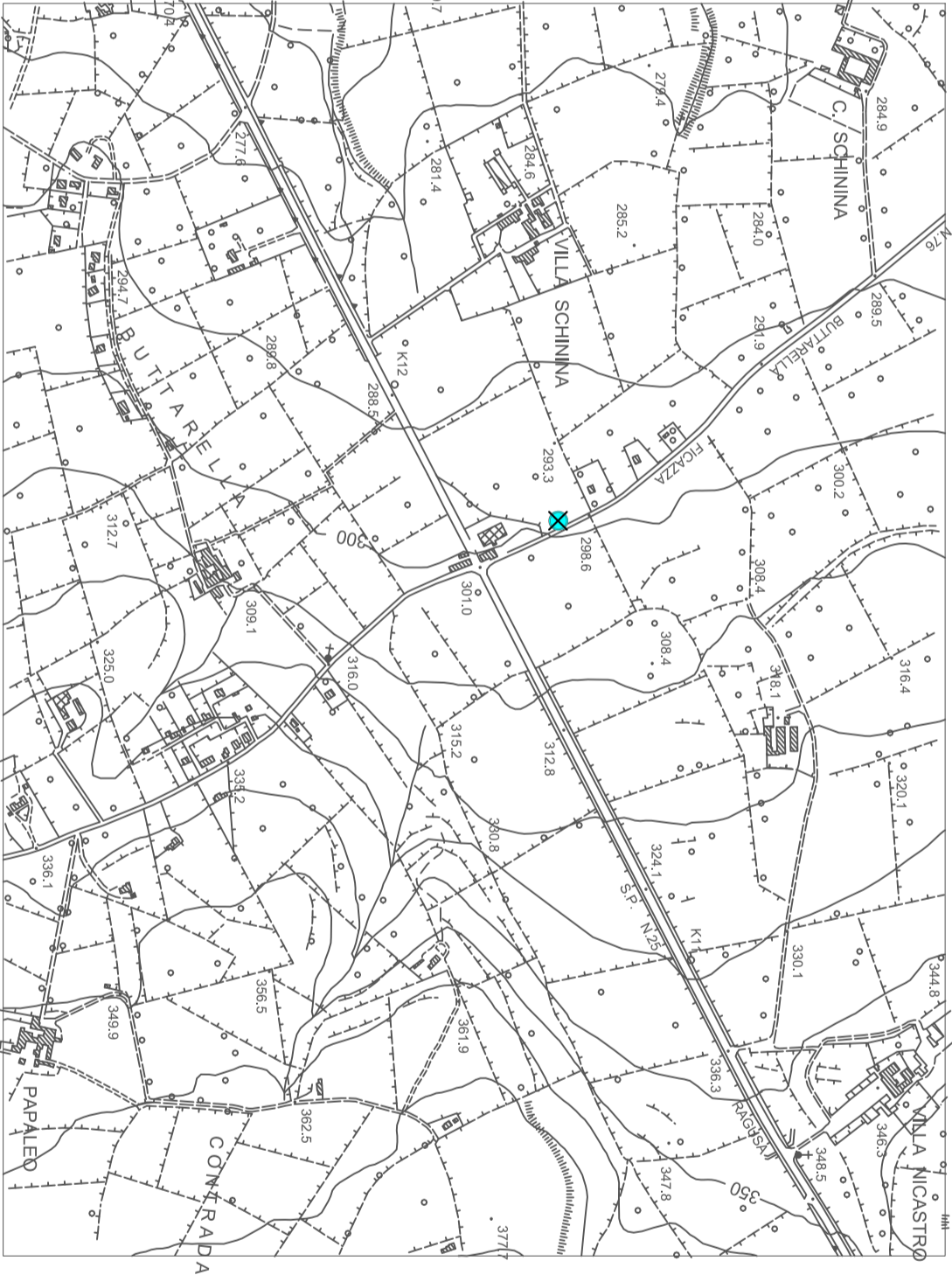
STUDIO GEOLOGICO ELABORATO AI SENSI DELLA CIRCOLARE  
A.R.T.A. SICILIA N°3 DEL 20/06/2014

UBICAZIONE:  
AREE RICADENTI NELLA C.T.R. 647160 – STRALCI

TAVOLA	FASE PRELIMINARE (A1) RACCOLTA DATI (A1a) ELABORATO : CARTA INDAGINI
--------	---

SCALA 1:10000

C.T.R. 1:10.000 n° 647160 "Masseria Serramezzana"



 POZZI DI RICERCA PETROLIFERA (progetto ISPRA - UNMIG)

