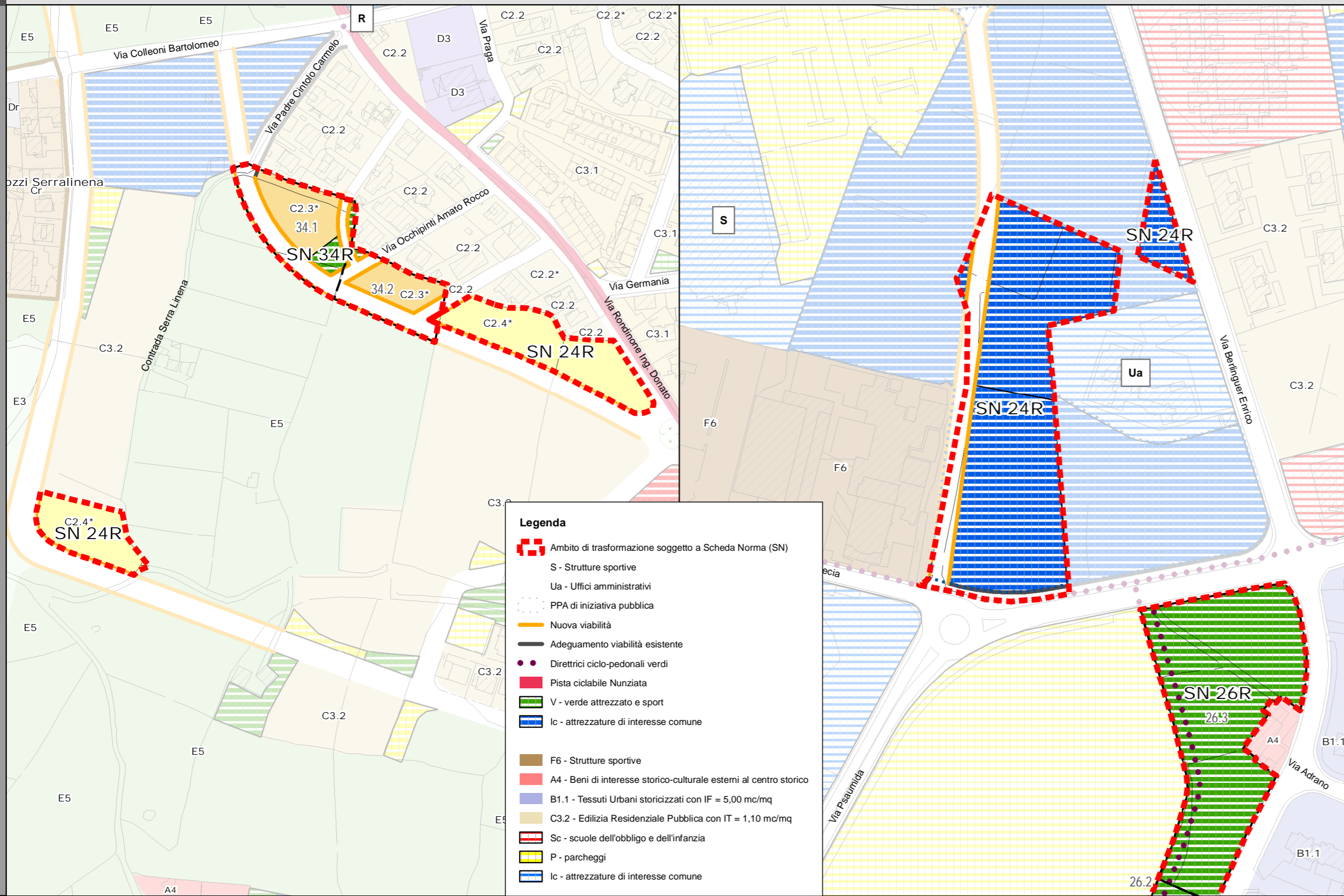


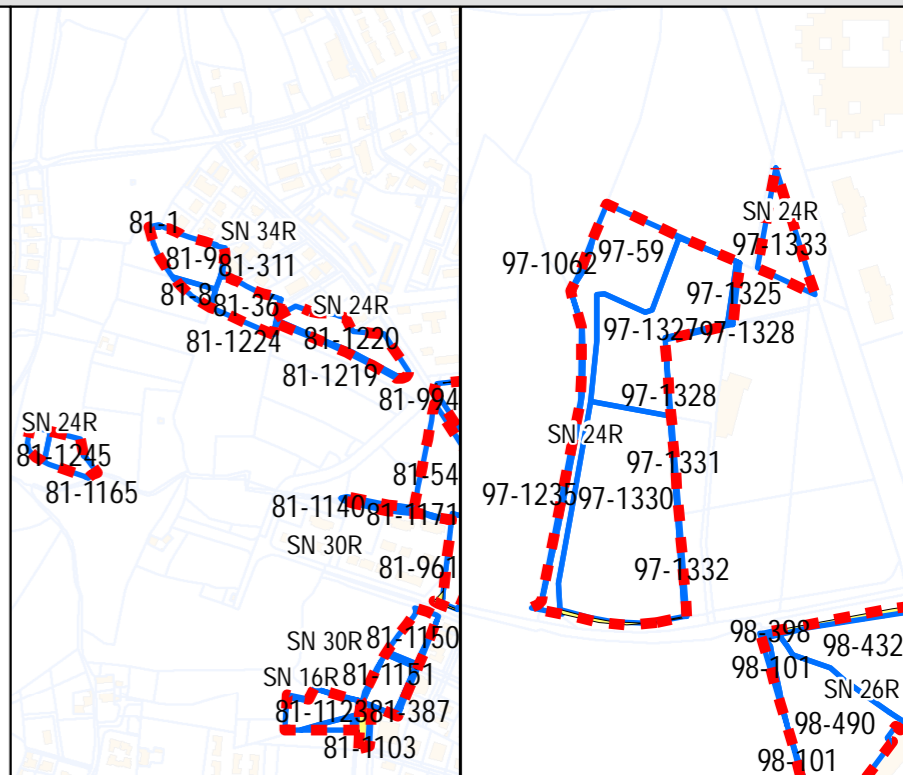


Localizzazione	Via M. Rumor /Via E. Berlinguer / Via Psaumida
Superficie	11.900 mq
PRG vigente	Parcheggi; Verde Sportivo di Progetto; Attrezzature pubbliche di interesse generale (ambito perequativo art. 61 N.T.A.)
Contesto urbanist./territ.	Area libera in contesto di attrezzature sportive e scolastiche (Scuola elementare "G.B. Blangiardo")
Vincoli	-
Proprietà	Privata
Volumi edificati esistenti	-



FOGLIO	NUMERO	LIVELLO	Shape_Area
97	59	PARTICELLE	2490,774037
97	1062	PARTICELLE	20,716904
97		STRADE	3,021288
97	1330	PARTICELLE	5168,808864
97	1326	PARTICELLE	2,14293
97		STRADE	58,021421
97	1328	PARTICELLE	37,231089
97	940	PARTICELLE	17,275218
97	1331	PARTICELLE	31,179907
97	1333	PARTICELLE	716,74711
97	1235	PARTICELLE	107,996239
97	1327	PARTICELLE	3033,612405
97	1325	PARTICELLE	61,632251
97	1332	PARTICELLE	47,326214

FOGLIO	NUMERO	LIVELLO	Shape_Area
81	1246	PARTICELLE	788,823887
81	1219	PARTICELLE	477,819585
81	47	PARTICELLE	8,172843
81	1165	PARTICELLE	11,142975
81	1220	PARTICELLE	4615,769322
81	1245	PARTICELLE	2032,169789



CRITICITA'	<ul style="list-style-type: none"> <li>Ø Sovradimensionamento dei servizi e delle attrezzature pubbliche; vincoli finalizzati all'esproprio decaduti</li> <li>Ø Carenza di aree verdi di quartiere</li> </ul>
OBIETTIVI URBANISTICI	<ul style="list-style-type: none"> <li>Ø Affrancare le aree sottoposte a vincolo espropriativo decaduto e riclassificarle sulla base di criteri perequativi</li> <li>Ø Completare il polo sportivo e recuperare spazi per servizi ed attrezzature</li> <li>Ø Definire il sistema della viabilità di collegamento tra la Via E. Berlinguer e la Via M. Rumor</li> </ul>
OBIETTIVI DI QUALITA' URBANA ED AMB.	<ul style="list-style-type: none"> <li>Ø Dotare la città di ulteriori spazi e servizi pubblici e ad uso pubblico, e ridurre il degrado urbano</li> </ul>
ATTUAZIONE	<ul style="list-style-type: none"> <li>Ø Acquisizione di tutte le aree private a fronte della cessione di crediti edilizi e permuta con area comunale</li> </ul>

NORME DI ATTUAZIONE		
Modalità di attuazione		
Perequazione compensativa con cessione di crediti edilizi delle aree da destinarsi a spazi ed attrezzature pubblici e permuta con area comunale		
Area cedente		
Superficie: 11.900 mq	IT: 1,00 mc/mq	Volume edificabile: 11.900 mc
Area ricevente 1 (area comunale)		
Destinazione urb.: C2.4		
Superficie fondiaria: 5.100 mq	IF: 1,5 mc/mq	Volume edificabile: 7.650 mc
RC: non fissato	Altezza max: 10,50 m	Num. max piani fuori terra: 3
Area ricevente 2 (area comunale)		
Destinazione urb.: C2.4		
Superficie fondiaria: 2.830 mq	IF: 1,5 mc/mq	Volume edificabile: 4.250 mc
RC: non fissato	Altezza max: 10,50 m	Num. max piani fuori terra: 3

Prescrizioni generali per le aree pubbliche e private
Gli individui arborei ed arbustivi di interesse presenti (quali essenze naturali e cultivar locali) devono essere preservati, anche attraverso la ricollocazione in altro sito nella stessa area

<p>Il progetto di trasformazione delle aree dovrà tenere conto del sistema dei muretti a secco, delle mulattiere, e delle tracce storico/culturali del territorio; tali elementi, dovranno essere mantenuti ed integrati, salvo motivate esigenze tecniche o quando le condizioni di degrado sono tali da non consentirne il facile recupero</p> <p>Nei lotti edificabili, nelle aree scoperte esterne ai fabbricati, dovrà essere garantita la permeabilità del suolo: le aree non occupate dovranno essere sistemate a verde con essenze arboree ed arbustive, preferibilmente autoctone o comunque a bassa richiesta idrica, per una superficie non inferiore al 20% del lotto.</p> <p>Le aree di sosta pubbliche e i parcheggi pertinenziali ai sensi del D.M. 1444/1968 e della L.28/1999 dei lotti a destinazione produttiva, dovranno essere realizzati con pavimentazioni drenanti.</p>
---

Nelle aree destinate a verde sportivo ed attrezzature socio-assistenziali, le aree scoperte dovranno essere sistemate a verde con essenze arboree ed arbustive, preferibilmente autoctone o comunque a bassa richiesta idrica, per una superficie non inferiore al 20% del lotto, salvo motivate esigenze tecniche. All'interno del lotto deve essere realizzata idonea area di sosta per i fruitori
Nelle aree destinate a verde pubblico attrezzato devono essere piantumate essenze arboree ed arbustive autoctone o tipiche, comprese cultivar locali, a bassa esigenza idrica, in quantità idonea ad ottenere una copertura completa. Le aree di sosta pubbliche dovranno essere dotate di arborature, salvo motivate esigenze tecniche.
Nei lotti a destinazione produttiva si dovranno riservare le aree a parcheggi pertinenziali ai sensi del D.M. 1444/1968 e della L.28/1999