

**STUDIO IDROLOGICO-IDRAULICO
E DI INVARIANZA IDRAULICA**
A CORREDO DELLA VARIANTI NEL PIANO REGOLATORE DI RAGUSA

Progettista e R.A.P. Il Dirigente del Settore n. 1
Dott. Ing. Antonio Alibonaga

Suggerito Scientifico al RUP
Dipartimento di Culture e Architettura
Università di Catania
Responsabile Scientifico
Prof. Paolo Lo Greco
Coordinamento Generale
Prof. Riccardo Pizzarello
Prof. Francesco Martusio (DIA)

Suggerito Tecnico al RUP
Arch. Paolo Mousallemou D. Giovanni
Arch. Paolo Costanzo Di Stefano

Suggerito Giuridico al RUP
Avv. Alessandro Leomardi

CARTA DELLA PERICOLOSITA' IDRAULICA
Tav. A.1 Cava Mistretta
scala 1:2.000

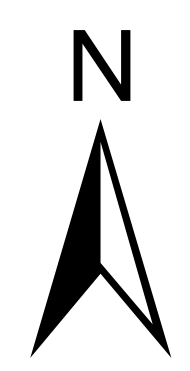
IL TECNICO INCARICATO
GEOL. SAURO DI RAIMONDO

Ufficiale di Piano
Geom. Giancarlo Letta - P.O.
Geom. Emanuele Giustolisi
Geom. Francesco Marci
Geom. Stella Migliorini
Sig. Giuseppe Galanti
Sig.ra Rosaria La Cioia

Presidente del Comitato Comunale
Dott. Fabrizio Rando

Commissione all'Urbanistica
Dott. Ing. Giovanni Giuffrida

IL SINDACO
Avv. Giuseppe Cassi

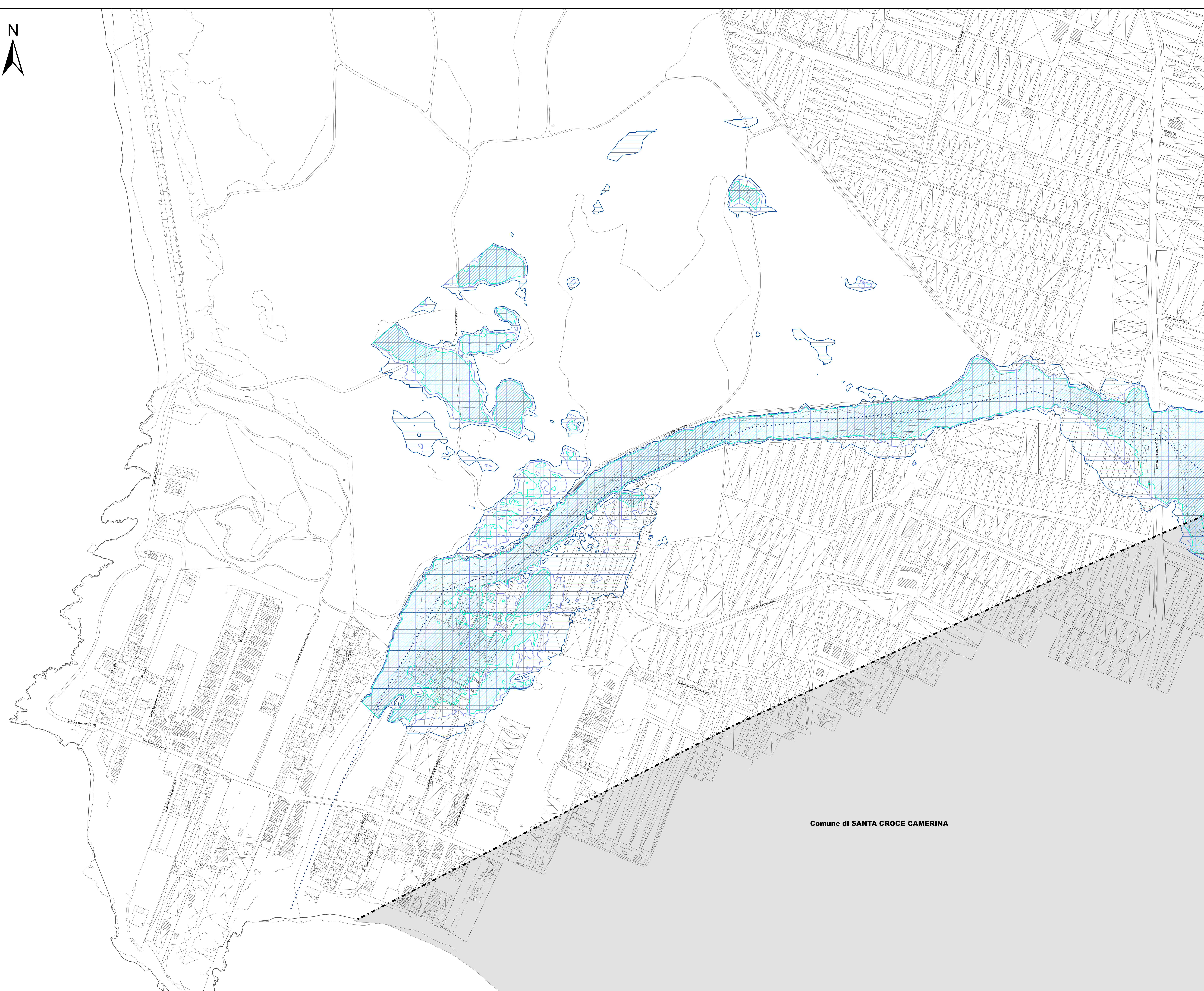


A - CAVA MISTRETTA Tav. A1 Tav. A2 Tav. A3 Tav. A4 Tav. A5 Tav. A6 Tav. A7 Tav. A8 Tav. A9 Tav. A10 Tav. A11 Tav. A12	B - TORRENTE GRASSULLO (BIDDEMI) Tav. B1 Tav. B2 Tav. B3 Tav. B4 Tav. B5 Tav. B6 Tav. B7 Tav. B8 Tav. B9	C - IMPIUVI PORTO, GESUITI, VIA VIETRI Tav. C1 Tav. C2 Tav. D1 Tav. D2 Tav. D3 Tav. E1 Tav. E2 Tav. E3
---	---	--

F - IMPIUVIO C.DA VOLPE

Legenda

- ■ ■ Limiti Comunali
- Impiuvio
- Area con Tr = 50 anni
- Area con Tr = 100 anni
- Area con Tr = 300 anni
- Sito di Attenzione



Comune di SANTA CROCE CAMERINA