

**STUDIO IDROLOGICO-IDRAULICO  
E DI INVARIANZA IDRAULICA**  
A CORREDO DELLA VARIANTI DEL PIANO REGOLATORE DI RAGUSA

Il comma del D.A. n. 1172/07 dell'ASSESSORATO TERRITORIO ED AMBIENTE della Regione Siciliana e del D.D.G. n. 192/07 dell'ASSESSORATO REGIONALE TERRITORIO E AMBIENTE - Dipartimento Regionale dell'Urbanistica Regione Siciliana

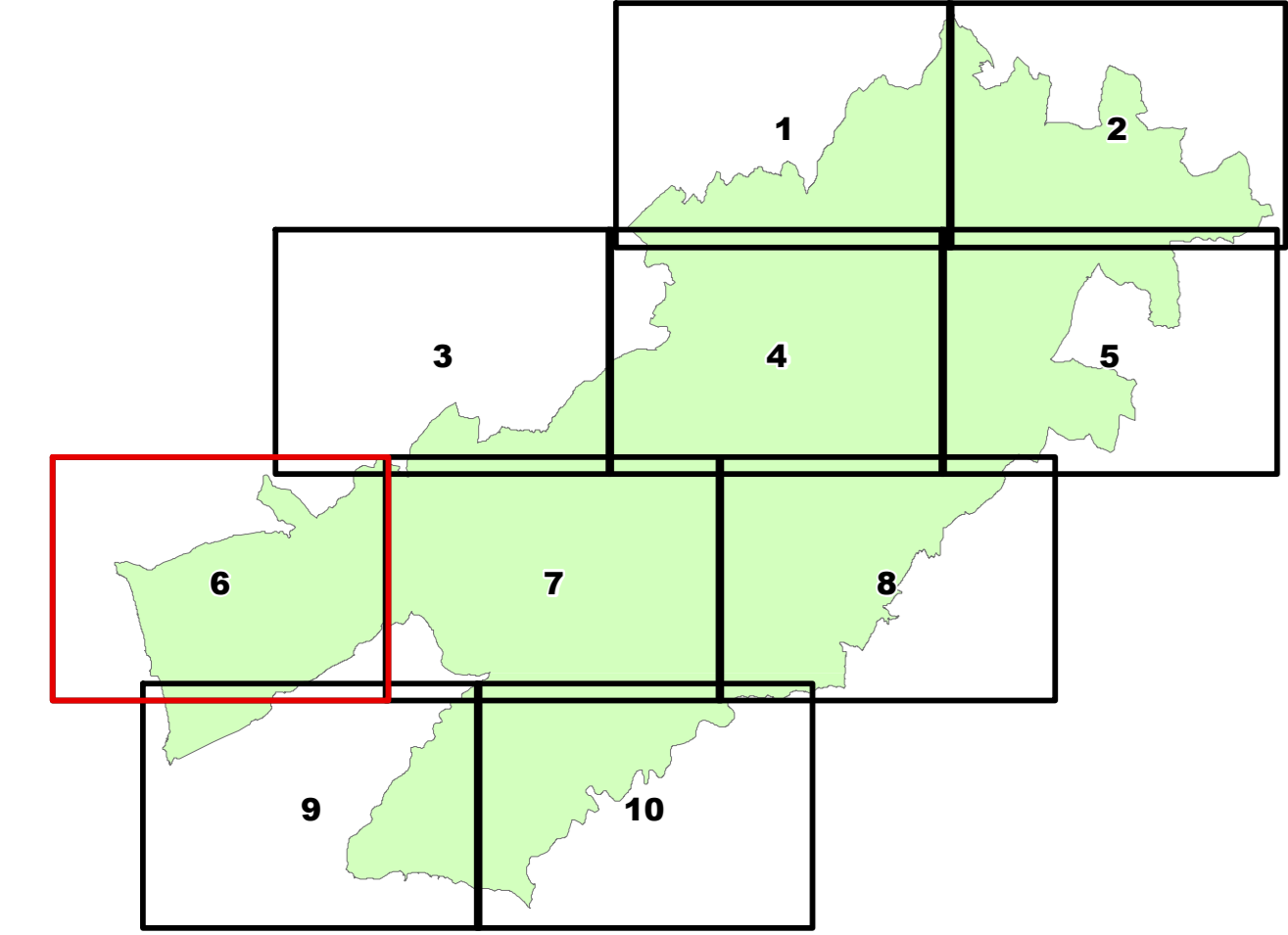
**CARTA DELLE AREE POTENZIALMENTE SOGGETTE A DRENAGGIO DIFFICOLTOSO**

**Tav.6 Piombo - Cammarana**

scala 1:10.000

IL TECNICO INCARICATO  
GEOL. SAURO RAIMONDO

IL LAVORO  
AVV. GIUSEPPE CASI



**Legenda**  
 - - - Limiti Comunali  
 [Area with purple hatching] Area con potenziale difficoltà di drenaggio delle acque in direzione verticale

