

**STUDIO IDROLOGICO-IDRAULICO
E DI INVARIANZA IDRAULICA**
A CORREDO DELLA VARIANTE DEL PIANO REGOLATORE DI RAGUSA

Il comma del D.A. n. 1172/027 dell'ASSESSORATO TERRITORIO ED AMBIENTE della Regione Siciliana e del D.D.G. n. 1122/027 dell'ASSESSORATO REGIONALE TERRITORIO E AMBIENTE - Dipartimento Regionale dell'Urbanistica - Regione Siciliana

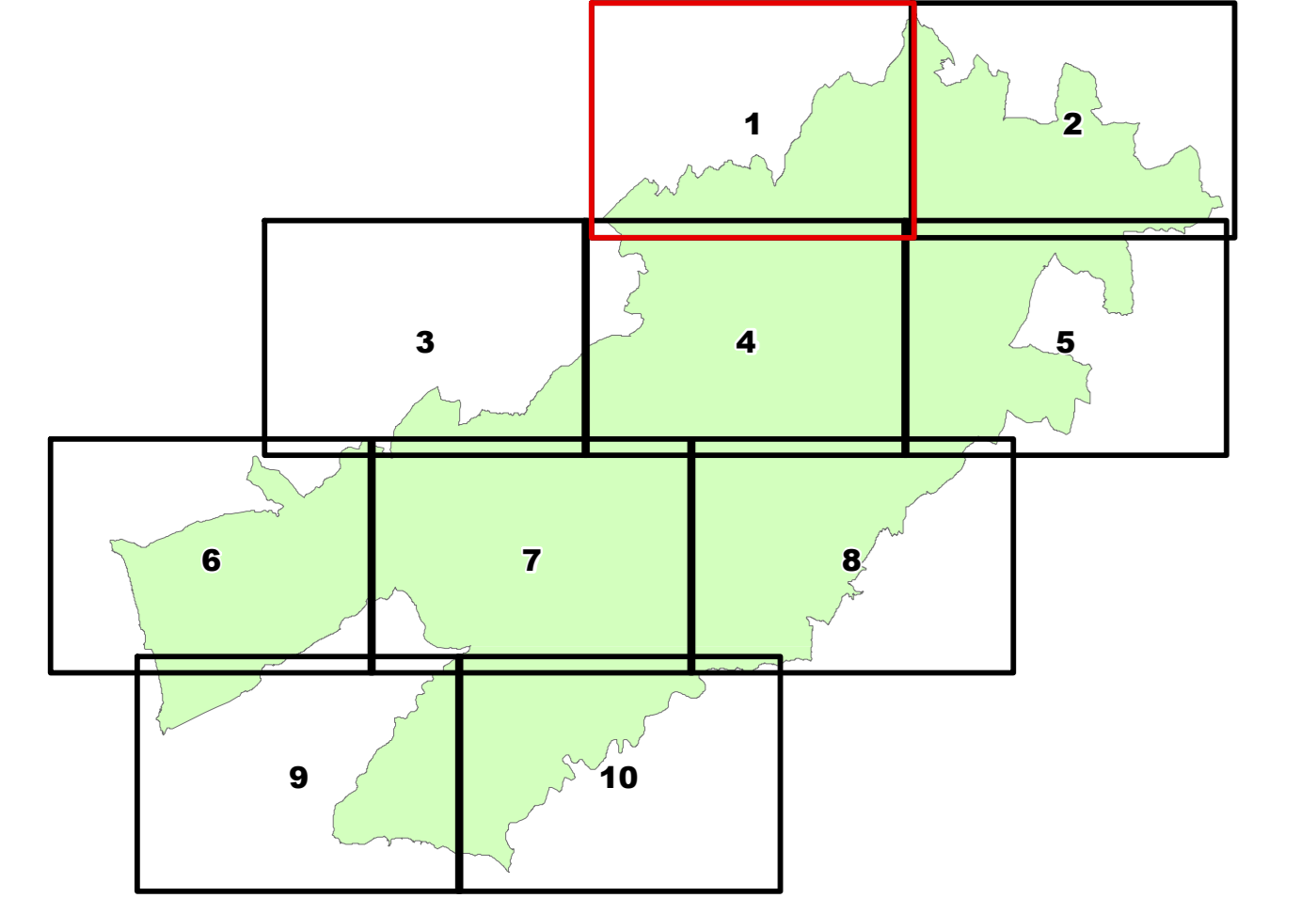
CARTA DELLE AREE POTENZIALMENTE SOGGETTE A DRENAGGIO DIFFICILIOSO

Tav.1 Maltempo-Canicrao

scala 1:110.000

IL TECNICO INCARICATO
GEOL. SARA GI RAIMONDO

IL SINDACO
Avv. Giuseppe Costi



Legenda
 - - - Limiti Comunali
 ■ Area con potenziale difficoltà di drenaggio delle acque in direzione verticale

