



COMUNE DI RAGUSA

Oggetto:  
REVISIONE DEL PIANO REGOLATORE  
GENERALE DEL COMUNE DI RAGUSA

### Tavola 2.10

### STUDIO AGRICOLA FORESTALE

#### TAVOLE

1. Uso del suolo e vegetazione
2. Boschi, macchia, formazioni ripariali e rupestri, con fasce di rispetto
3. Infrastrutture e supporto zootecnico, con attività connesse e con attività a supporto dell'agricoltura. Aree interessate da colture specializzate e/o servite da infrastrutture

#### ELABORATI

A. Relazione Tecnica

Responsabile unico del procedimento: arch. Marcello DiMartino

Vitt:

Finillo dr. agr. Vincenzo

Via Caroli n. 3 RAGUSA  
Tel. 0932-821102  
P.N.A. 06429-50882 FRLVONSP21H1830  
[finillovincenzo@finillo.it](mailto:finillovincenzo@finillo.it)

Arezzo dr. agr. Gabriele

Via Achilleide n. 338 RAGUSA  
Tel. 0932-821102  
[arezzogabriele@arezzo.it](mailto:arezzogabriele@arezzo.it)

RAGUSA, agosto 2018

SCALA 1:10.000

#### Legenda

--- Limite Comunale

— Linea di costa

— Mare

#### Boschi, macchia, formazioni ripariali e rupestri, con fasce di rispetto

3130 Boschi (dati Forestale)

3139 Boschi (dati SAF)

3235 Macchia mediterranea (dati SAF)

3236 Formazioni rupestri (dati SAF)

3237 Formazioni ripariali (dati SAF)

Fascia di rispetto (proporzionale all'estensione)

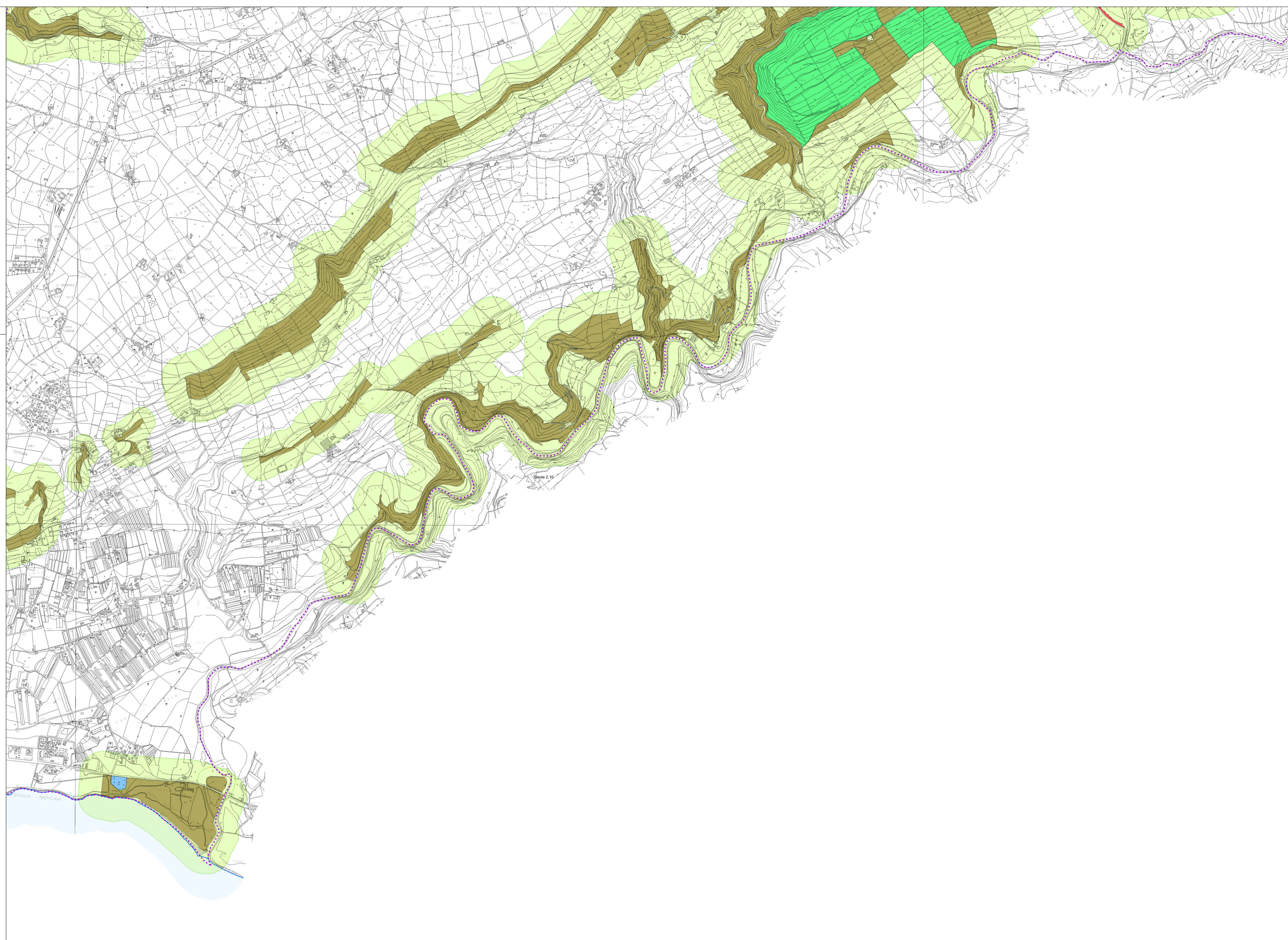


Tavola 2.10

