



Oggetto:
REVISIONE DEL PIANO REGOLATORE GENERALE DEL COMUNE DI RAGUSA

Tavola 2.1

STUDIO AGRICOLO FORESTALE

- TAVOLE**
1. Uso del suolo e vegetazione
 2. Boschi, macchia, formazioni ripariali e rupestri, con fasce di rispetto
 3. Infrastrutture e supporto zootecnico, con attività connesse e con attività a supporto dell'agricoltura. Area interessate da colture specializzate e/o servite da infrastrutture

ELABORATI

A. Relazione Tecnica

Responsabile unico del procedimento: arch. Marcello Dimartino

Firullo dr. agr. Vincenzo

Via Caroli n. 3 RAGUSA
Tel. 0922-821102
P.N.A. 06429-50882 FRLVON5FP21-H1830

Arezzo dr. agr. Gabriele

Via Achilleide n. 333 RAGUSA
Tel. 0922-821102
P.N.A. 06429-50882 FRLVON5FP21-H1830

RAGUSA, agosto 2018

SCALA 1:10.000

Legenda

- Limite Comunale
 - Linea di costa
 - Mare
- Boschi, macchia, formazioni ripariali e rupestri, con fasce di rispetto**
- 3130 Boschi (dati Forestale)
 - 3139 Boschi (dati SAF)
 - 3235 Macchia mediterranea (dati SAF)
 - 3236 Formazioni rupestri (dati SAF)
 - 3237 Formazioni ripariali (dati SAF)
 - Fascia di rispetto (proporzionale all'estensione)

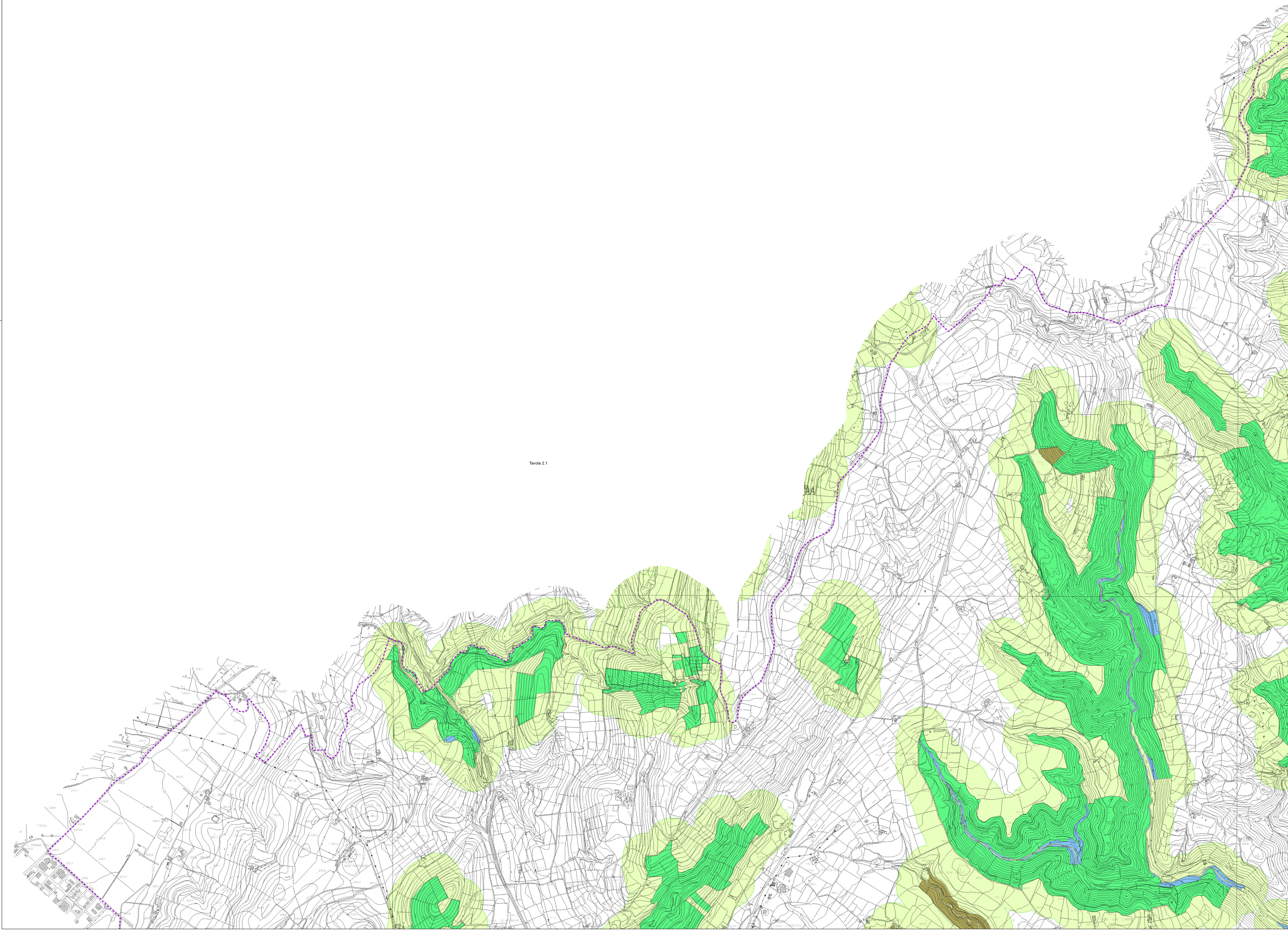


Tavola 2.1

