

LEGENDA

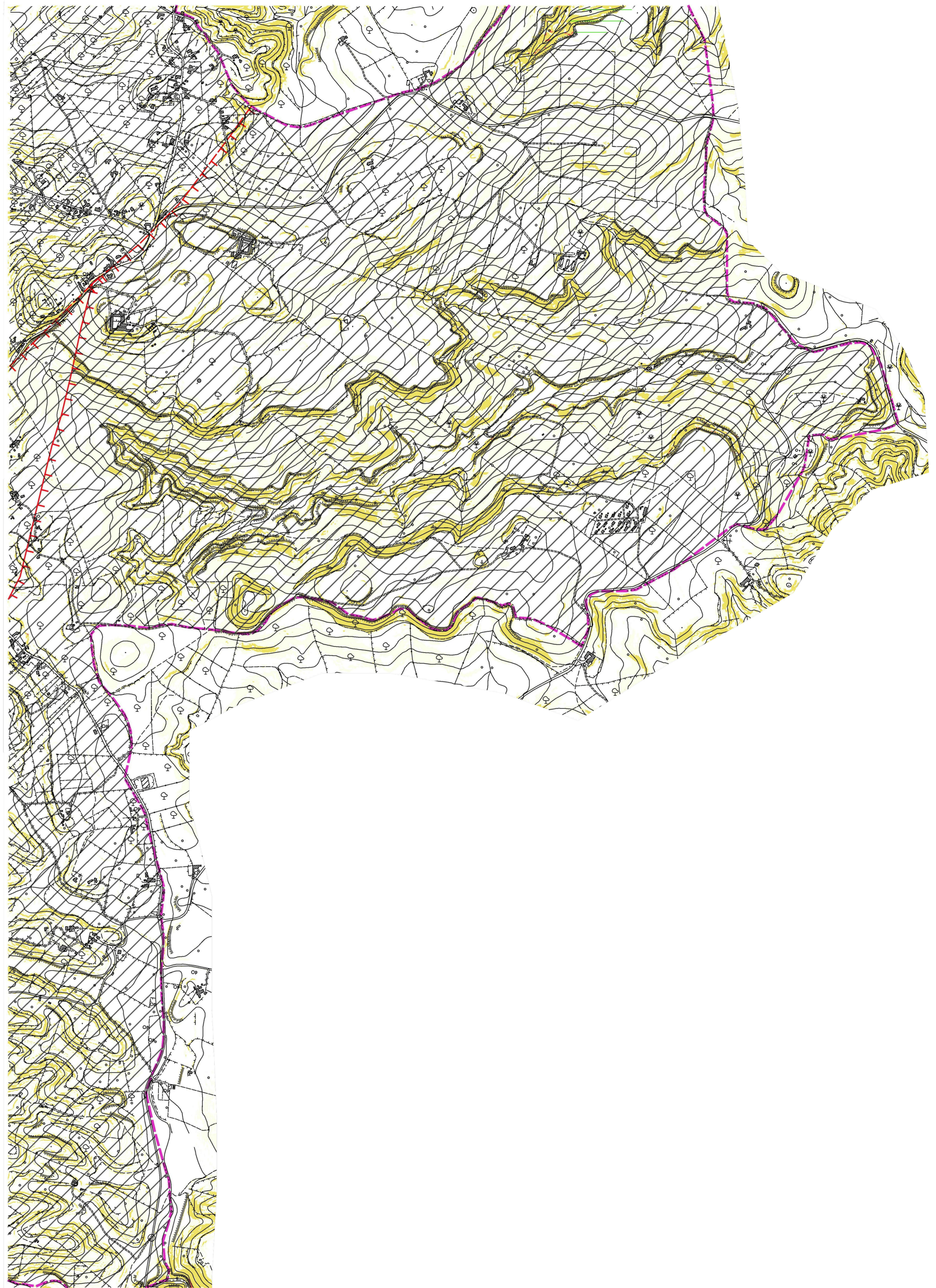
PERICOLOSITA' DEI PROCESSI FRANOSI

- Zone con attività fino a 20°: non presentano problematiche legate a dissesti gravitativi con meccanismo di scivolamento profondo
- Zone con attività dai 21° ai 50°: sono possibili dissesti gravitativi con meccanismo di scivolamento profondo e/o superficiale; la probabilità di accadimento del fenomeno è fortemente condizionata da una serie di fattori geologici-geomorfologici, tra i quali il litotipo e i suoi parametri geotecnici e geomorfologici, le condizioni geometriche delle discontinuità presenti, la presenza e il meccanismo di circolazione delle acque.
- Zone con attività dai 51° ai 90° e oltre: sono probabili dissesti gravitativi con meccanismo di scivolamento profondo e/o superficiale; la probabilità di accadimento del fenomeno è fortemente condizionata da una serie di fattori geologici-geomorfologici, tra i quali il litotipo e i suoi parametri geotecnici e geomorfologici, le condizioni geometriche delle discontinuità presenti, la presenza e il meccanismo di circolazione delle acque. Tali fattori vanno indagati in maniera esaustiva a livello locale tramite osservazioni, indagini, stazioni di misura, verifiche di stabilità, etc.

PERICOLOSITA' RIGUARDANTE L'IMPATTO ANTROPICO SULLA VULNERABILITA' DELLE FALDE

- Zone con vulnerabilità bassa: trattasi di aree in cui la componente marnosa e argillosa è predominante (Mmc, Ocm, Mm, Ms, Pm, Em, p) proteggendo dunque la falda idrica sottostante, se presente, da eventuali inquinanti. Valori della permeabilità media tra 10-4 e 10-6 cm/sec.
- Zone con vulnerabilità elevata: trattasi di aree in cui la componente in sedimenti sciolti è quasi esclusiva (fl, b, a, d, s, da, Oms, tir) favorendo dunque l'inquinazione in falda, laddove presente, di inquinanti. La permeabilità è prevalentemente di tipo primario. Valori della permeabilità media tra 10-2 e 10-3 cm/sec.

- Faglia (i trattini indicano la parte ribassata)
- Faglia presente (i trattini indicano la parte ribassata)



COMUNE DI RAGUSA



COMUNE DI RAGUSA

PIANO REGOLATORE DI RAGUSA

SOGGETTI ATTUATORI:
COMUNE DI RAGUSA

IL TECNICO INCARICATO
GEOL. SARO DI RAIMONDO

STUDIO GEOLOGICO ELABORATO AI SENSI DELLA CIRCOLARE
A.R.T.A. SICILIA N°3 DEL 20/06/2014

UBICAZIONE:
AREE RICADENTI NELLA C.T.R. 648030

TAVOLA

FASE PRELIMINARE (A1)
CARTOGRAFIE DI SINTESI (A1d)

N94

ELABORATO :
CARTA PERICOLOSITA' GEOLOGICA

SCALA 1:10000

C.T.R. 1:10.000 n° 648030 "Borgo San Giacomo"