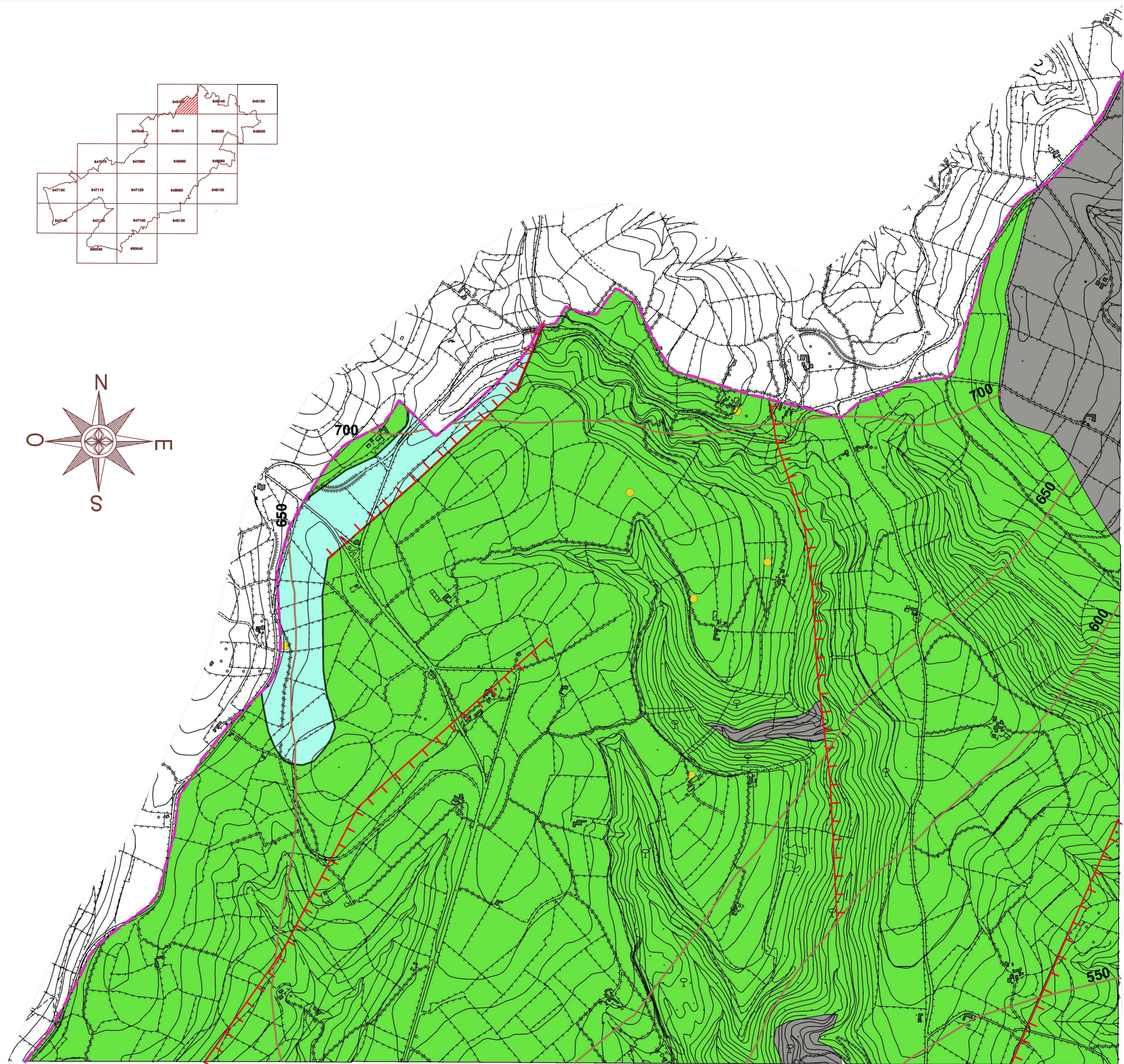
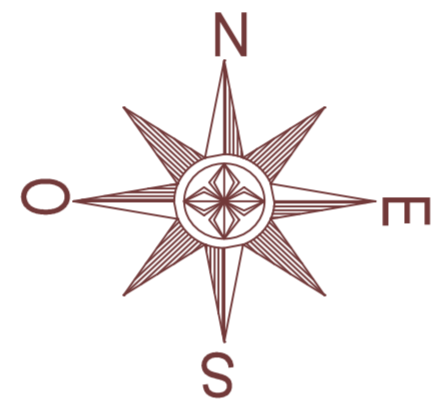
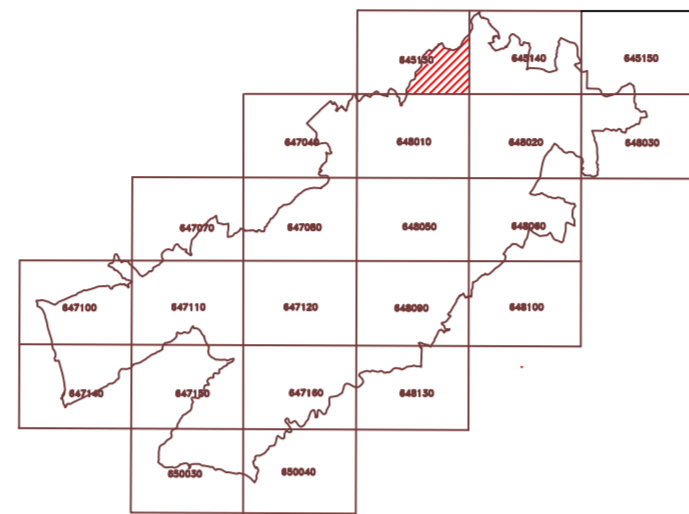


### LEGENDA

- COMPLESSO CONGLOMERATICO-SABBIOSO (cs): comprende depositi alluvionali e di spiaggia, terrazzi fluviali, detrito di falda (se di spessore rilevante), coni di detrito e litotipi a permeabilità per porosità con valori medi tra  $10^{-2}$  e  $10^{-3}$  cm/sec.
- COMPLESSO CALCAREO-MARNOSO (cm): comprende litotipi rocciosi in cui la componente calcarea è predominante, con permeabilità per fessurazione con valori elevati di permeabilità
- COMPLESSO MARNOSO - SILTOSO - ARGILLOSO (ma): comprende litotipi rocciosi in cui la componente marnosa, siltosa o argillosa è predominante, con permeabilità per fessurazione con valori di permeabilità bassa o nulla.
- COMPLESSO LIMOSO - ARGILLOSO (la): comprende litotipi in cui la componente limosa e/o argillosa è predominante. Valori di permeabilità bassa o nulla.
- POZZI USO IRRIGUO - ZOOTECNICO - DOMESTICO
- ISOFREATICHE - ISOPIEZOMETRICHE (con quota s.l.m.)
- Faglie (i trattini indicano la parte ribassata)



## COMUNE DI RAGUSA



### PIANO REGOLATORE DI RAGUSA

SOGGETTI ATTUATORI:  
COMUNE DI RAGUSA

IL TECNICO INCARICATO  
GEOL. SARO DI RAIMONDO

STUDIO GEOLOGICO ELABORATO AI SENSI DELLA CIRCOLARE  
A.R.T.A. SICILIA N°.3 DEL 20/06/2014

UBICAZIONE:  
AREE RICADENTI NELLA C.T.R. 645130

TAVOLA

# N58

SCALA 1:10000

FASE PRELIMINARE (A1)  
CARTOGRAFIE DI ANALISI (A1c)

ELABORATO :  
CARTA IDROGEOLOGICA

C.T.R. 1:10.000 n° 645130 "Chiamonte Gulfi"