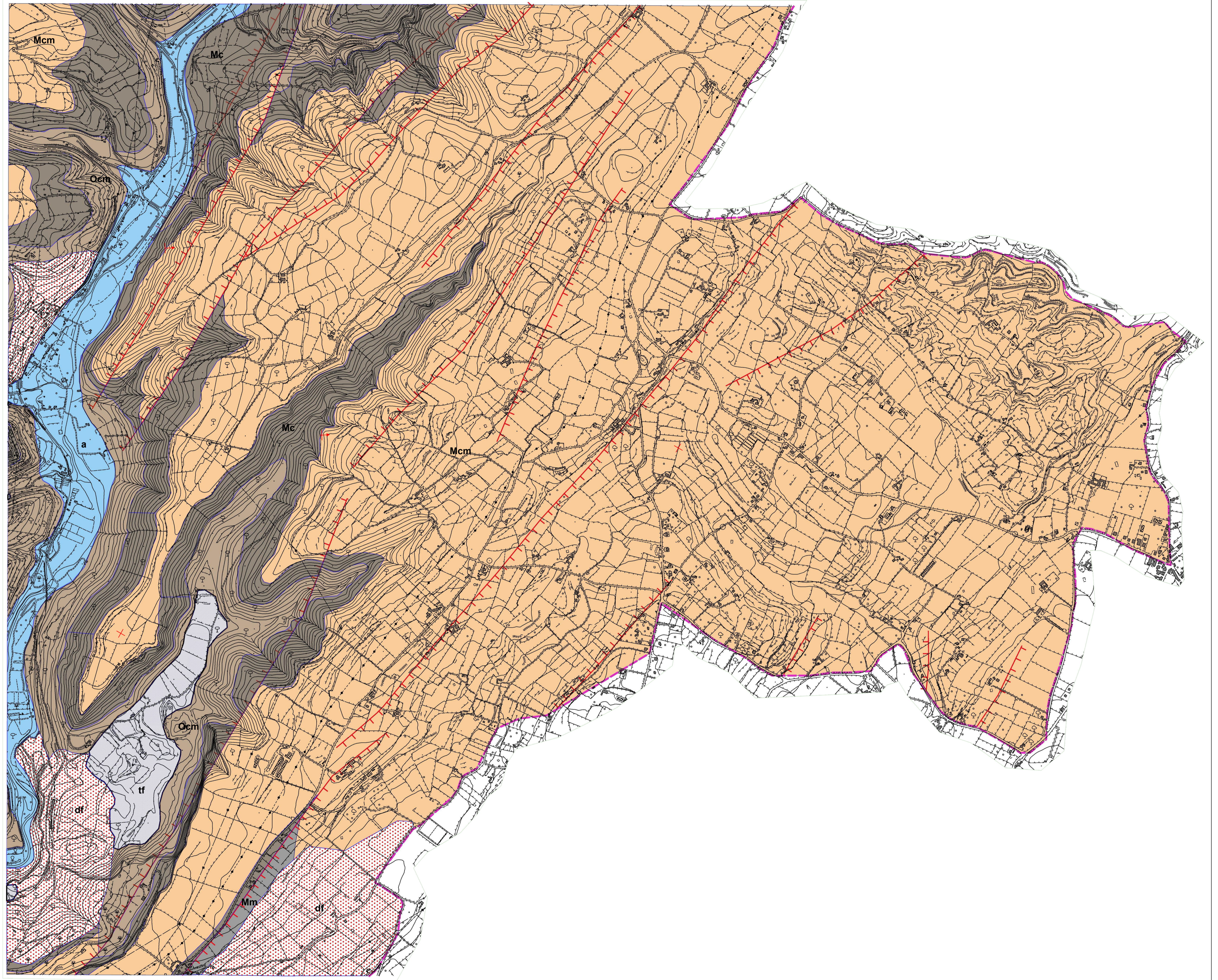


F.NE TELLARO	Mm
F.NE RAGUSA M.BO IRMINIO	Mcm
	Mc
F.NE RAGUSA M.BO LEONARDO	Ocm

	ALLUVIONI FLUVIALI (a) Recenti e attuali. Ciotoli carbonati di dimensioni variabili in matrice sabbioso-limosa giallo-brunata.
	DETRITO DI FALDA (df) Pleistocene superiore - Oligocene. Breccia ad elementi carbonati con matrice carbonatica e granometria sabbiosa.
	TERRAZZI FLUVIALI (a) Pleistocene medio-Oligocene. Alluvioni fluviali terrazzate distribuite in vari ordini, costituite da ciottoli carbonati arrotondati in abbondante matrice sabbiosa. Spessore fino a oltre 10 metri.
	F.NE TELLARO (Mm) Serravalle - Tortoniano superiore. Marne grigio-azzurre a frattura subconforme. Spessore variabile da poche decine a alcune centinaia di metri.
	F.NE RAGUSA M.BO IRMINIO (Mcm) - Burdigaliano sup. - Langhiano inf. calcareniti grigie alternate a strati calcarenomarnosi. Spessore fino a 60 metri.
	F.NE RAGUSA M.BO IRMINIO (Mc) - Aquitaniano - Burdigaliano inf. Calcareniti e calcarelli bianco-grigiastri in banchi di spessore fino a 10 metri separati da sottili livelli marnoso-sabbiosi.
	F.NE RAGUSA M.BO LEONARDO (Ocm) - Oligocene superiore. Alternanza di calcarelli e marne e calcari marnosi. Spessore non inferiore a 100 metri.
	Faglie (i trattini indicano la parte ribassata)
	Faglie presenti (i trattini indicano la parte ribassata)
	giaciture orizzontali
	giaciture 0° - 10°



# COMUNE DI RAGUSA



## PIANO REGOLATORE DI RAGUSA

SOGGETTI ATTUATORI:  
COMUNE DI RAGUSA

IL R.U.P.  
ARCH. MARCELLO DIMARTINO  
IL TECNICO INCARICATO  
GEOL. SARO DI RAIMONDO

STUDIO GEOLOGICO ELABORATO AI SENSI DELLA CIRCOLARE  
A.R.T.A. SICILIA N° 3 DEL 20/06/2014

UBICAZIONE:  
AREE RICADENTI NELLA C.T.R. 648060

TAVOLA

FASE PRELIMINARE (A1)  
CARTOGRAFIE DI ANALISI (A1c)

# N30

ELABORATO :  
CARTA GEOLOGICA

SCALA 1:10000

C.T.R. 1:10.000 n° 648060 "Frigentini"