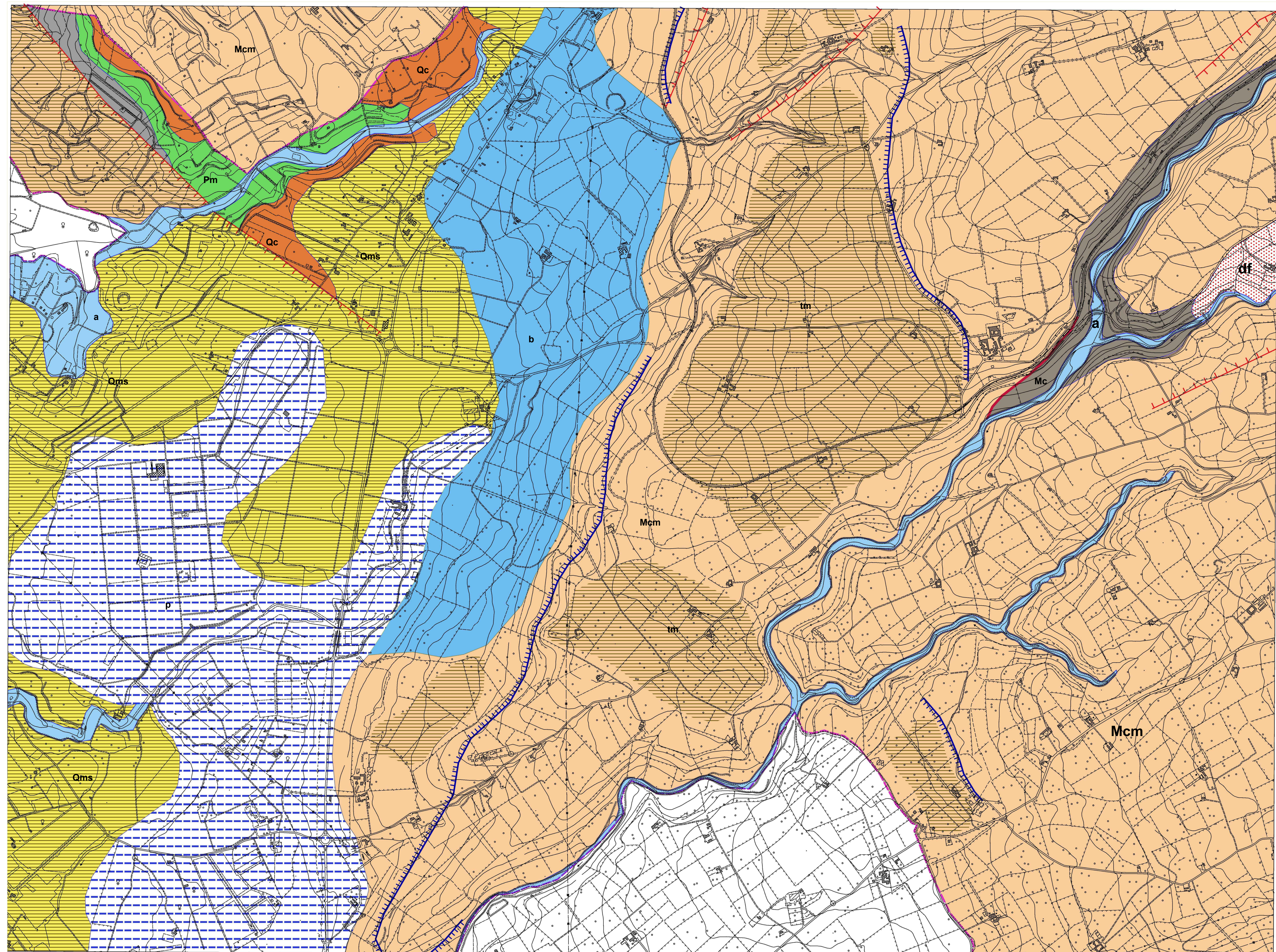


LEGENDA

- ALLUVIONI FLUVIALI (a) Recenti e attuali. Cotici carbonati di dimensioni variabili in matrice sabbioso-limosa giallo-brunstra.
- DETRITO DI FALDA (b) Pleistocene superiore - Olocene. Breccie ed elementi carbonatici con matrice carbonatica a granulometria sabbiosa.
- DEPOSITI PALUSTRI ANTICHI (g) Pleistocene superiore. Argilla e limo bruno-giallastri con livelli di torba. Spessori di alcuni metri.
- TERRAZZI MARINI (m) Pleistocene superiore. Spianate di abrasione con reti depositi costituiti da lenti di calcareniti a grana grossolana (garenita).
- CONI DI DETRITO (n) Pleistocene medio superiore. Chiese ad elementi carbonatici subrotondati con scarsa matrice costituita da sabbie carbonatiche e limi fini.
- CALCARENITI BIANCO GIALLASTRE (Qc) Pleistocene inferiore. Spessori massimi 40 metri.
- TRUZZI (Pm) Pleistocene inferiore. Matrice calcarea e calcari marini sfabbrata conchiglie. Spessore fino a 20-40 metri.
- F.AE TELLARDO (Mm) Serravallese - Tortoniano superiore. Matrice grigio-azzurra e frabra subconoidale. Spessore variabile da poche decine a alcune centinaia di metri.
- F.AE RAGUSA M.BO IRMINIO (Mm) Burdigaliano sup. - Langhiano inf. calcareniti grigie alternate a strati calcareo-marini. Spessore fino a 60 metri.
- F.AE RAGUSA M.BO LEONARDO (Mm) Aquilano - Burdigaliano inf. Calcareniti e calcinacci bianco-grigiastre in banchi di spessore fino a 10 metri separati da sottili livelli marneoso-sabbiosi.
- Diti di terrazzi marini



COMUNE DI RAGUSA



PIANO REGOLATORE DI RAGUSA

SOGGETTI ATTUATORI:
COMUNE DI RAGUSA

IL R.U.P.
ARCH. MARCELLO DIMARTINO

IL TECNICO INCARICATO
GEOL. SARO DI RAIMONDO

STUDIO GEOLOGICO ELABORATO AI SENSI DELLA CIRCOLARE
A.R.T.A. SICILIA N° 3 DEL 20/06/2014

UBICAZIONE:
AREE RICADENTI NELLA C.T.R. 647110

TAVOLA
N21
FASE PRELIMINARE (A1)
CARTOGRAFIE DI ANALISI (A1c)

ELABORATO :
CARTA GEOLOGICA

SCALA 1:10000

C.T.R. 1:10.000 n° 647110 "Castello Donnafugata"