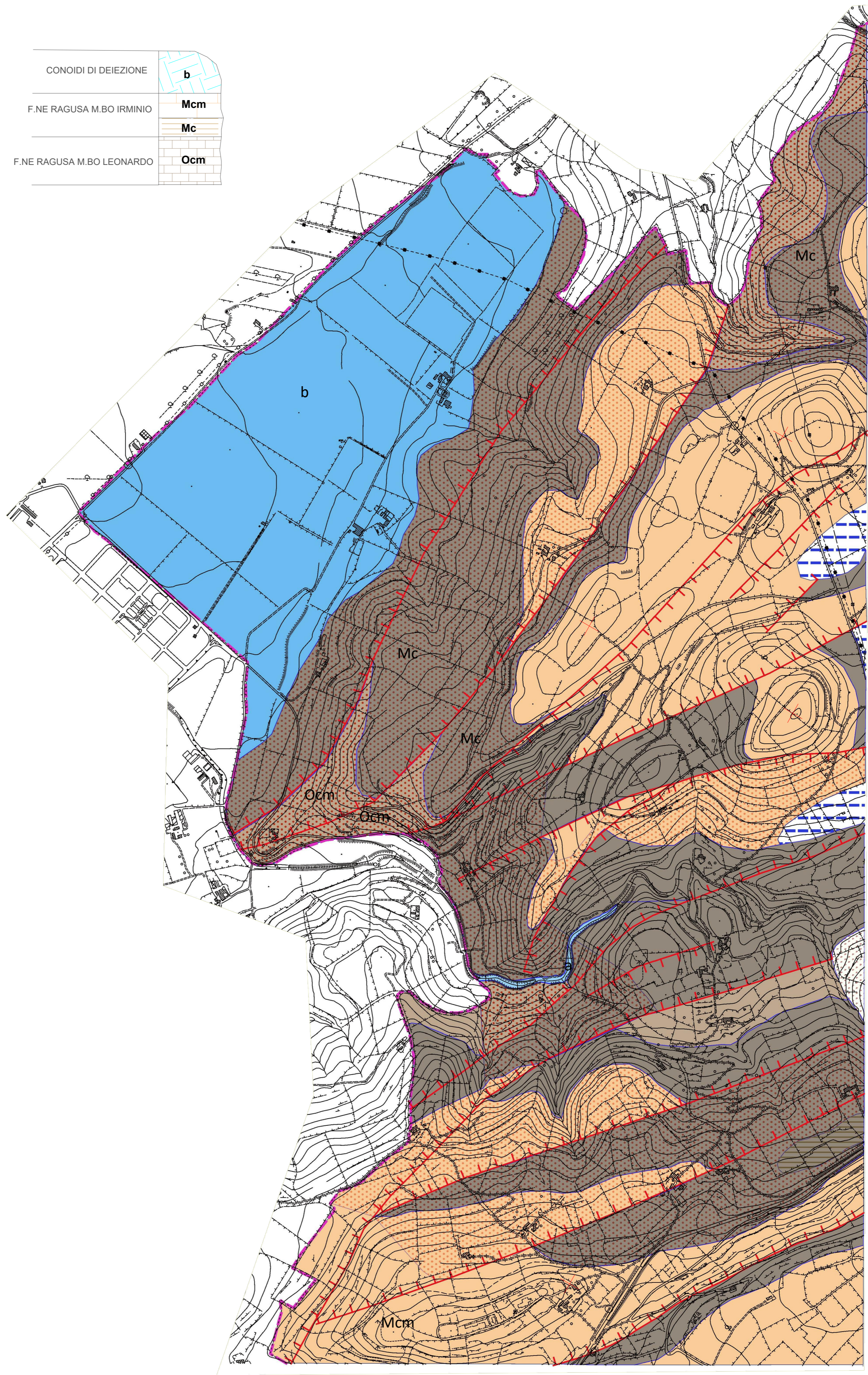


CONOIDI DI DEIEZIONE	b
F.NE RAGUSA M.BO IRMINIO	Mcm
	Mc
F.NE RAGUSA M.BO LEONARDO	Ocm

LEGENDA

- ALLUVIONI FLUVIALI (a) Recenti e attuali: Ciottoli carbonatici di dimensioni variabili in matrice sabbioso-limoso giallo-brunstra.
- FRANE DI CROLLO (f) Pleistocene superiore-Olocene: Breccie ad elementi carbonatici con matrice carbonatica a granulometria sabbiosa.
- DETRITO DI FALDA (df) Pleistocene superiore - Olocene: Breccie ad elementi carbonatici con matrice carbonatica a granulometria sabbiosa.
- CONOIDI DI DEIEZIONE (b) Pleistocene medio-superiore: Ghiaie ad elementi carbonatici subarrottonati con scarsa matrice costituita da sabbie carbonatiche e limi neri.
- DEPOSITI PALUSTRALI ANTICHI (p) Pleistocene superiore: Argille e limi bruno-giallastri con livelli di torba. Spessori di alcuni metri.
- F.NE RAGUSA M.BO IRMINIO (Mcm) - Burdigaliano sup. - Langhiano inf.: calcareniti grigie alternate a strati calcareo-marnosi. Spessore fino a 60 metri.
- F.NE RAGUSA M.BO IRMINIO (Mc) - Aquitaniano - Burdigaliano inf.: Calcareniti e calcirudi bianco-grigie in banchi di spessore fino a 10 metri separati da sottili livelli marnoso-sabbiosi.
- F.NE RAGUSA M.BO LEONARDO (Ocm) - Oligocene superiore: Alternanza di calcisiltiti e marni e calcari marnosi. Spessore non inferiore a 100 metri.
- Faglie (i trattini indicano la parte ribassata)
- giaciture orizzontali



COMUNE DI RAGUSA



PIANO REGOLATORE DI RAGUSA

SOGGETTI ATTUATORI:
COMUNE DI RAGUSA

IL R.U.P.
ARCH. MARCELLO DIMARTINO

IL TECNICO INCARICATO
GEOL. SARO DI RAIMONDO

STUDIO GEOLOGICO ELABORATO AI SENSI DELLA CIRCOLARE
A.R.T.A. SICILIA N°3 DEL 20/06/2014

UBICAZIONE:
AREE RICADENTI NELLA C.T.R. 647040

TAVOLA

N17

FASE PRELIMINARE (A1)
CARTOGRAFIE DI ANALISI (A1c)

ELABORATO :
CARTA GEOLOGICA

SCALA 1:10000

C.T.R. 1:10.000 n° 647040 "Comiso nord"