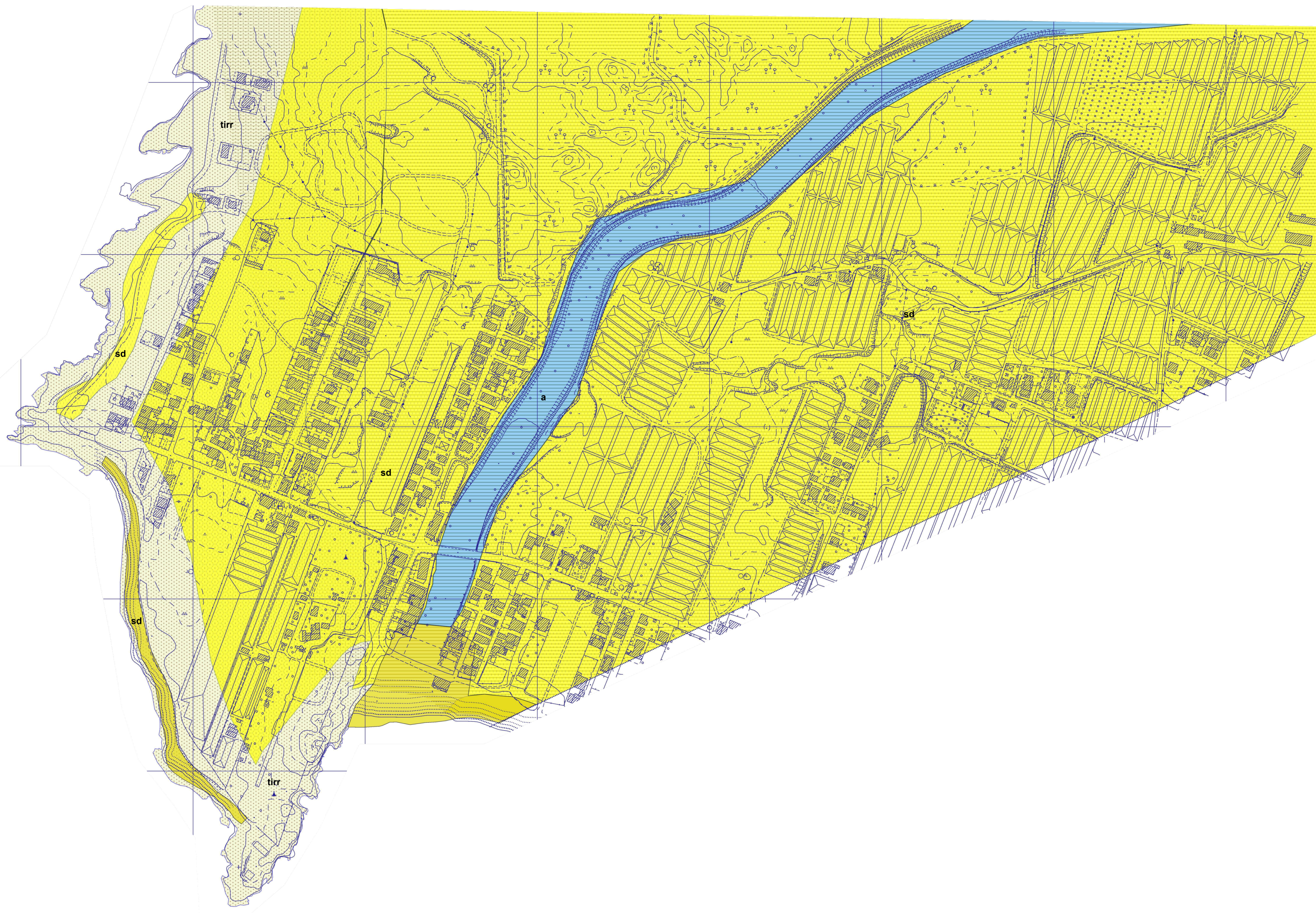


LEGENDA

- ALLUVIONI FLUVIALI (o fluviali e attuali): Corsi carbonatici di dimensioni variabili in matrice sabbioso-limosa gialla-bronzea.
- SPAGGE ATTUALI: Sabbie fini, gialle, a prevalente componente quarzosa e in minor misura carbonatica.
- DEPOSITI SOLICI (o di Olocene): Sabbie fini, gialle, a prevalente componente quarzosa e in minor misura carbonatica.
- DEPOSITI TERRAZZATI MARINI (TM): Sabbie bianche - giallastre, carbonatiche, o conglomerati a ciottoli carbonatici. Spessori fino a 10 metri.



COMUNE DI RAGUSA



PIANO REGOLATORE DI RAGUSA

SOGGETTI ATTUATORI:
COMUNE DI RAGUSA

IL R.U.P.
ARCH. MARCELLO DIMARTINO
IL TECNICO INCARICATO
GEOL. SARO DI RAIMONDO

STUDIO GEOLOGICO ELABORATO AI SENSI DELLA CIRCOLARE
A.R.T.A. SICILIA N°3 DEL 20/06/2014

UBICAZIONE:
AREE RICADENTI NELLA C.T.R. 647140

TAVOLA

FASE DI DETTAGLIO (A2)
CARTOGRAFIE DI ANALISI (A2a)

N152

ELABORATO :
CARTA GEOLOGICA

SCALA 1:2000

C.T.R. 1:2.000 "Punta Braccetto"