

LEGENDA

- ALLUVIONI FLUVIALI (a) Recenti e attuali. Corsi carsocratici di dimensioni variabili in matrici sabbioso-limosa giallo-brunata.
- DETRITO DI FALDA (b) Pleistocene superiore - Olocene. Breccia ad elementi carbonatici con matrici carbonatica e granulometria sabbiosa.
- DEPOSITI PALUSTRALI ANTICHI (g) Pleistocene superiore: Argille e limi bruno-giallastri con banchi di torba. Spessori di alcuni metri.
- TERRAZZI FLUVIALI (f) Pleistocene medio-Olocene. Alluvioni fluviali terrazzate, distribuite in valli ordite, in cordoli carsocratici arrotondati in matrici sabbiose. Spessori oltre 10 metri.
- F.NE TELLARO (Mm) - Serravallo - Torturano superiore. Marne grigio-ocresse a fratture subconcasse. Spessore variabile da poche decine a alcune centinaia di metri.
- F.NE RAGUSA M.BO IRMINIO (Mmc) - Langhiano. Marne biancastre a fratture concasse alternate a strati calcareo-marnosi grigiastri. Spessore intorno a 50-60 metri.
- F.NE RAGUSA M.BO IRMINIO (Mc) - Burdigalano sup. - Langhiano inf. calcareniti grigie alternate a strati calcareo-marnosi. Spessore fino a 60 metri.
- F.NE RAGUSA M.BO IRMINIO (Ml) - Aquilano - Burdigalano inf. Calcareniti e calcarelli bianco-grigiastri in banchi di spessore fino a 10 metri separati da sottili livelli marnoso-sabbiosi.
- F.NE RAGUSA M.BO LEONARDO (Ocm) - Oligocene superiore. Alternanza di calcarelli e marne e calcari marnosi. Spessore non inferiore a 100 metri.

Foglie (i trattini indicano la parte ribaltata)
 Foglie presenti (i trattini indicano la parte ribaltata)

giaciture orizzontali
 giaciture 10° - 45°

ALLUVIONI FLUVIALI

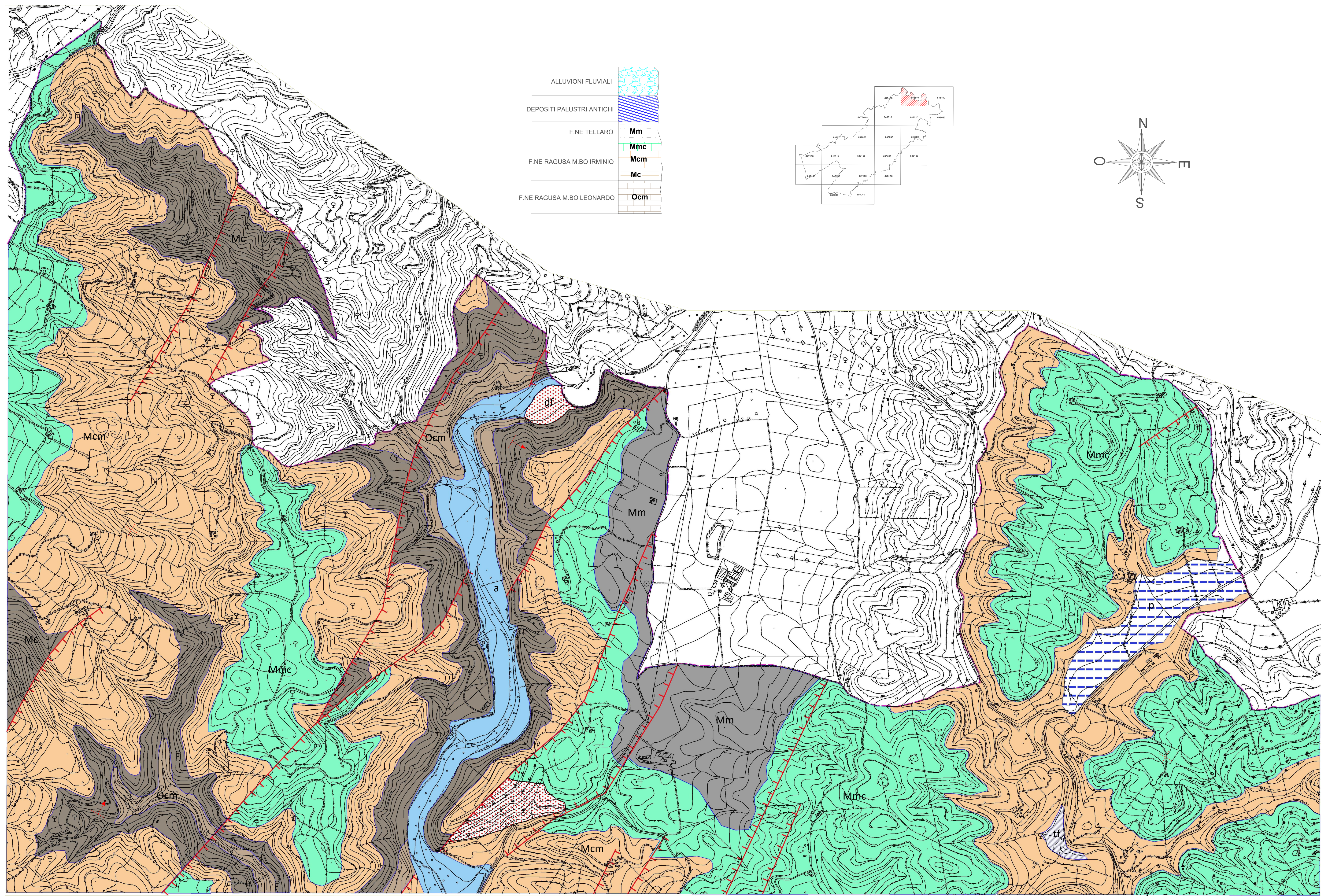
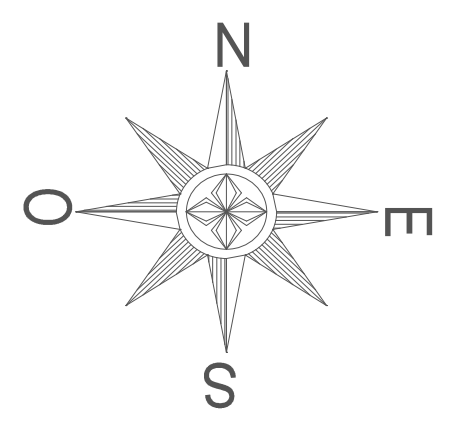
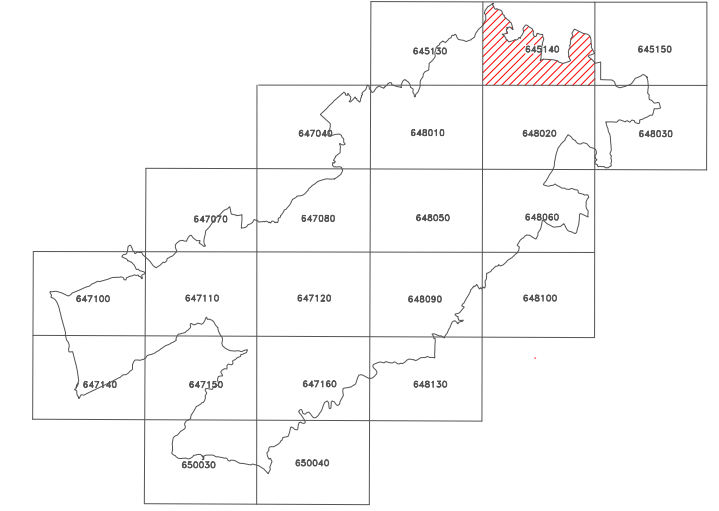
DEPOSITI PALUSTRALI ANTICHI

F.NE TELLARO Mm

F.NE RAGUSA M.BO IRMINIO Mmc

Mc

F.NE RAGUSA M.BO LEONARDO Ocm



COMUNE DI RAGUSA

PIANO REGOLATORE DI RAGUSA

SOGGETTI ATTUATORI: COMUNE DI RAGUSA	IL TECNICO INCARICATO GEOL. SARO DI RAIMONDO
---	---

STUDIO GEOLOGICO ELABORATO AI SENSI DELLA CIRCOLARE
 A.R.T.A. SICILIA N°3 DEL 20/06/2014

UBICAZIONE:
 AREE RICADENTI NELLA C.T.R. 645140

TAVOLA <h1 style="font-size: 2em; margin: 0;">N15</h1> SCALA 1:10000	FASE PRELIMINARE (A1) CARTOGRAFIE DI ANALISI (A1c) ELABORATO : CARTA GEOLOGICA
---	---

C.T.R. 1:10.000 n° 645140 "Giarratana"