

COMUNE DI RAGUSA



PIANO REGOLATORE DI RAGUSA

SOGGETTI ATTUATORI:
COMUNE DI RAGUSA

IL TECNICO INCARICATO
GEOL. SARO DI RAIMONDO

STUDIO GEOLOGICO ELABORATO AI SENSI DELLA CIRCOLARE
A.R.T.A. SICILIA N°3 DEL 20/06/2014

UBICAZIONE:
AREE RICADENTI NELLA C.T.R. 645130

TAVOLA

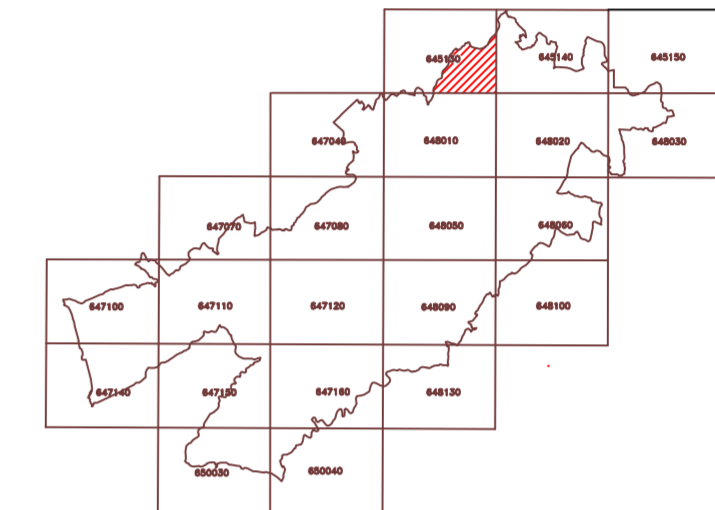
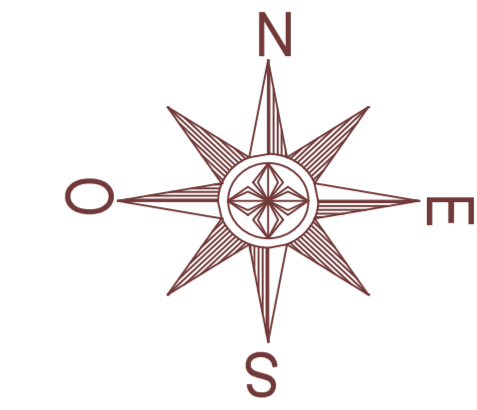
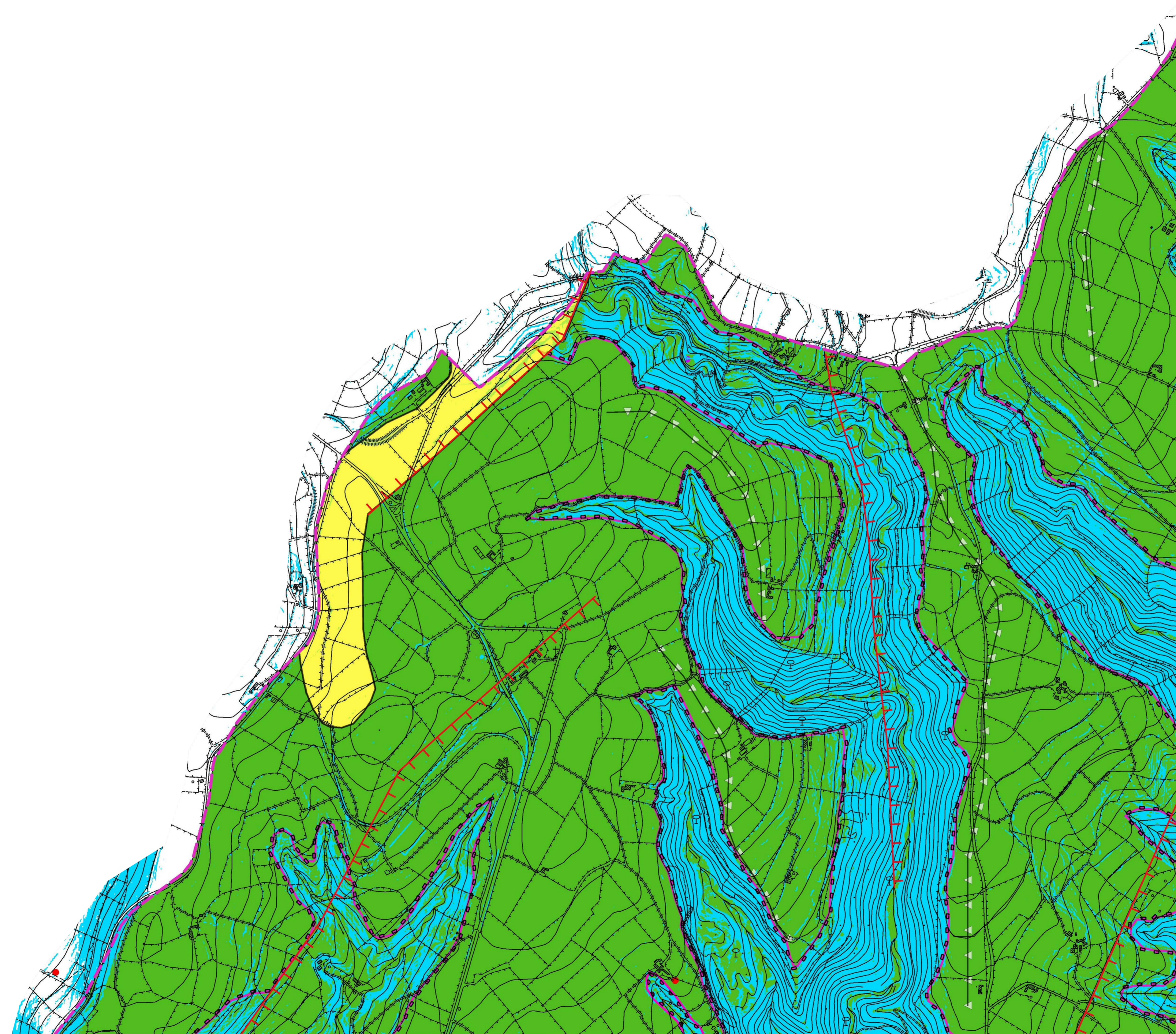
FASE PRELIMINARE (A1)
CARTOGRAFIE DI SINTESI (A1d)

N102

ELABORATO :
CARTA PERICOLOSITA' SISMICA

SCALA 1:10000

C.T.R. 1:10.000 n° 645130 "Chiamonte Gulfi"



LEGENDA

ZONE STABILI

NS Aree con substrato geologico affiorante o poco profondo, con morfologia pianeggiante o poco inclinata (< 15°). In queste aree non si ipotizzano effetti di alcuna natura se non lo scuotimento, funzione dell'energia e della distanza dell'evento. Velocità delle onde di taglio S superiore a Vs= 600 m/sec. Tipologia lapidea e/o alternanze di litotipi, quasi sempre stratificati con valore di grado di fratturazione FMS variabile fino a circa 60%.

NS Aree con pendenze superiori al 15° e conseguentemente non classificabili come "Zone stabili". In tale area se si verifica la simultanea condizione di un dislivello superiore a m.30 può verificarsi ulteriore amplificazione per effetti topografici e morfologici causa focalizzazione delle onde sismiche. In tali casi va tenuto conto in fase di progettazione quanto previsto in merito dalla NTC 2018 e/o dagli Eurocodici.

ZONE STABILI SUSCETTIBILI DI AMPLIFICAZIONI LOCALI

Zona 2 (Yellow square)

NS (Green square)

Ghiaia sabbiosa/sabbia ghiaiosa (Patterned square)

FORME DI SUPERFICIE

Orlo di scarpata morfologica; a) 10-20 m.; b) >20 m. (Diagonal line symbol)

Cresta (Peak symbol)

PERICOLOSITA' SISMICA DI RIFERIMENTO A PASSO 0.02 GRADI

0.225 <= Ag <= 0.250 (Red circle)

Faglie presunte (i) (trattini indicano la parte ribassata)

Faglie (j) (trattini indicano la parte ribassata)