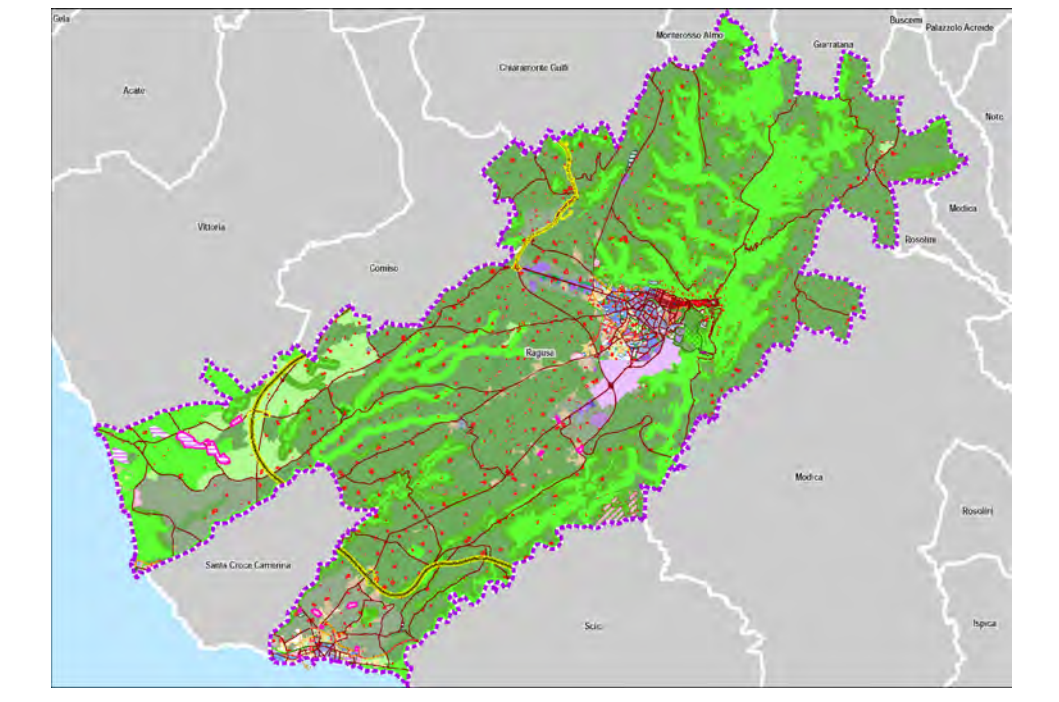


**VALUTAZIONE AMBIENTALE STRATEGICA (VAS)  
PIANO REGOLATORE GENERALE (P.R.G.)**



**RAPPORTO AMBIENTALE**

art. 13, comma 5, D.Lgs. n. 152 del 3/4/2006 e s.m.l.  
Decreto Presidenziale 9 luglio 2014 n. 23 della Regione Siciliana - Regolamento della valutazione ambientale strategica (VAS) ai piani e programmi nel territorio della Regione Siciliana

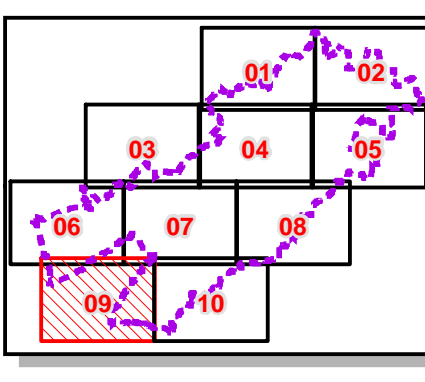
**TAV. 4.9/VAS - COMPATIBILITA' DELLE PREVISIONI DEL PRG  
CON GLI HABITAT DELLA CARTA NATURA**

**DIRIGENTE DEL 3° SETTORE**  
Giovanni del Forno - Contr. Sindaco  
Urbanista e Collaboratore  
Ing. Ignazio Albergolina

**L'ASSESSORE**  
Lionel Pappalardo - Urbanista e Stimolo Urbanista  
Urbanista e Collaboratore  
Ing. Giovanni Giuffrida

**IL SINDACO**  
AVV. GIUSEPPE CASSI'

**PROFESSIONISTA INCARICATO**  
Arch. Gian. Maccione



SCALA 1:10.000

**Limite Amministrativo**

**Habitat Carta Natura**

- Canneti a Phragmites australis
- Garighe e macchie mesomediterranee Calcicole
- Macchia bassa a lentisco e palma nana
- Macchia bassa a olivastro e lentisco
- Praterie a Brachypodium phoenicoides
- Retameto delle coste siciliane
- Acque dolci (Laghi, stagni)
- Agrumeti
- Altre piantagioni di latifoglie
- Aree cimiteriali
- Aree portuali
- Aree verdi sportive
- Arenile privo di vegetazione
- Borghi e fabbricati rurali
- Cantieri
- Cave
- Città, Centri abitati
- Colture di tipo estensivo e sistemi agricoli complessi
- Discariche
- Dune a Juniperus oxycedrus subsp. macrocarpa
- Dune mobili embrionali
- Frutteti
- Gallerie a tamerice e oleandri
- Oliveti intensivi
- Praterie ad Ampelodesmos mauritanicus
- Praterie ad Hyparrhenia hirta
- Risaie
- Serre
- Serre e orti
- Siti industriali attivi
- piantagioni di conifere
- prati mediterranei subnitrofilii
- scogliere e rupi marittime mediterranee

