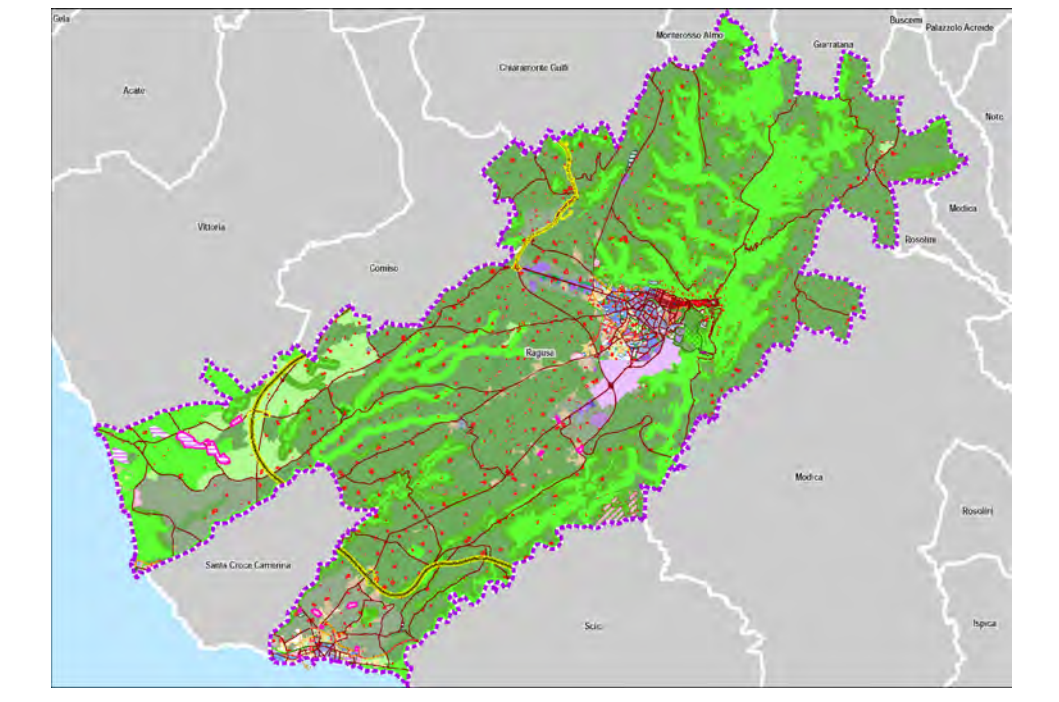


**VALUTAZIONE AMBIENTALE STRATEGICA (VAS)
PIANO REGOLATORE GENERALE (P.R.G.)**



RAPPORTO AMBIENTALE

Decreto Presidenziale 9 luglio 2014 n. 23 della Regione Siciliana - Regolamento della valutazione ambientale strategica (VAS) ai piani e programmi nel territorio della Regione Siciliana

**TAV. 4.7/VAS - COMPATIBILITA' DELLE PREVISIONI DEL PRG
CON GLI HABITAT DELLA CARTA NATURA**

DIRIGENTE DEL 3° SETTORE
Giovanni Albergina
Arch. Gianluigi Albergina

L'ASSESSORE
Lionello Libano
Arch. Giovanni Albergina

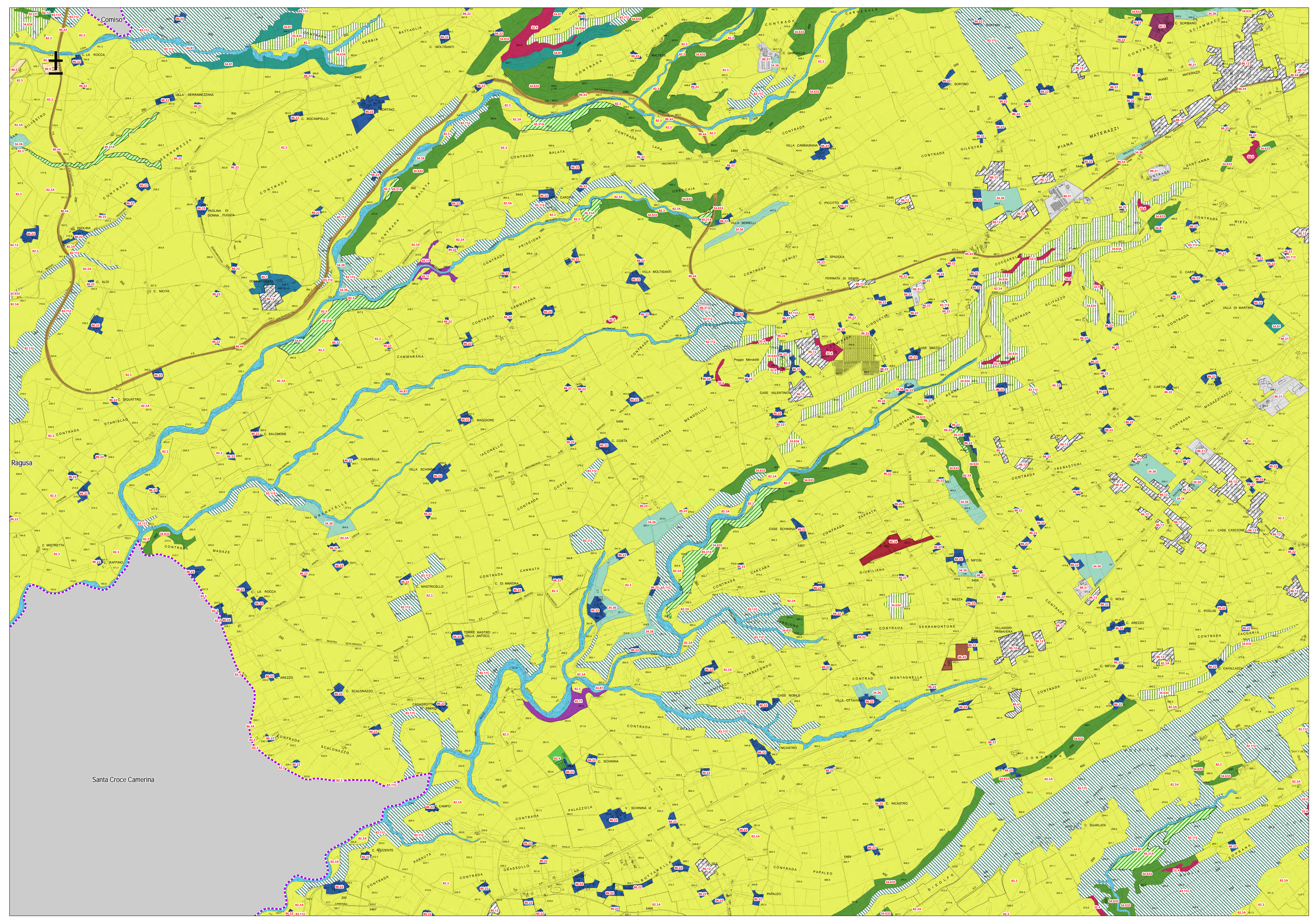
IL SINDACO
AVV. GIUSEPPE CASSI'

PROFESSIONISTA INCARICATO
Arch. Gianluigi Albergina




SCALA 1:10.000

- Limite Amministrativo**
- Habitat Carta Natura**
- Garighe e macchie mesomediterranee Calcicole
 - Macchia bassa a olivastro e lentisco
 - Praterie a Brachypodium phoenicoides
 - Aree portuali e eliporti
 - Aree verdi sportive
 - Borghi e fabbricati rurali
 - Boscaglie ad olivastro
 - Cantieri
 - Cave
 - Città, Centri abitati
 - Colture di tipo estensivo e sistemi agricoli complessi
 - Gallerie a tamerice e olandri
 - Grandi parchi
 - Leccete sud-italiane e siciliane
 - Linee ferroviarie e spazi associati
 - Oliveti intensivi
 - Praterie ad Ampelodesmos mauritanicus
 - Praterie ad Hyparrhenia hirta
 - Risale
 - Serre
 - Serre e orti
 - Siti industriali attivi
 - prati mediterranei subnitrifili



Santa Croce Camerina