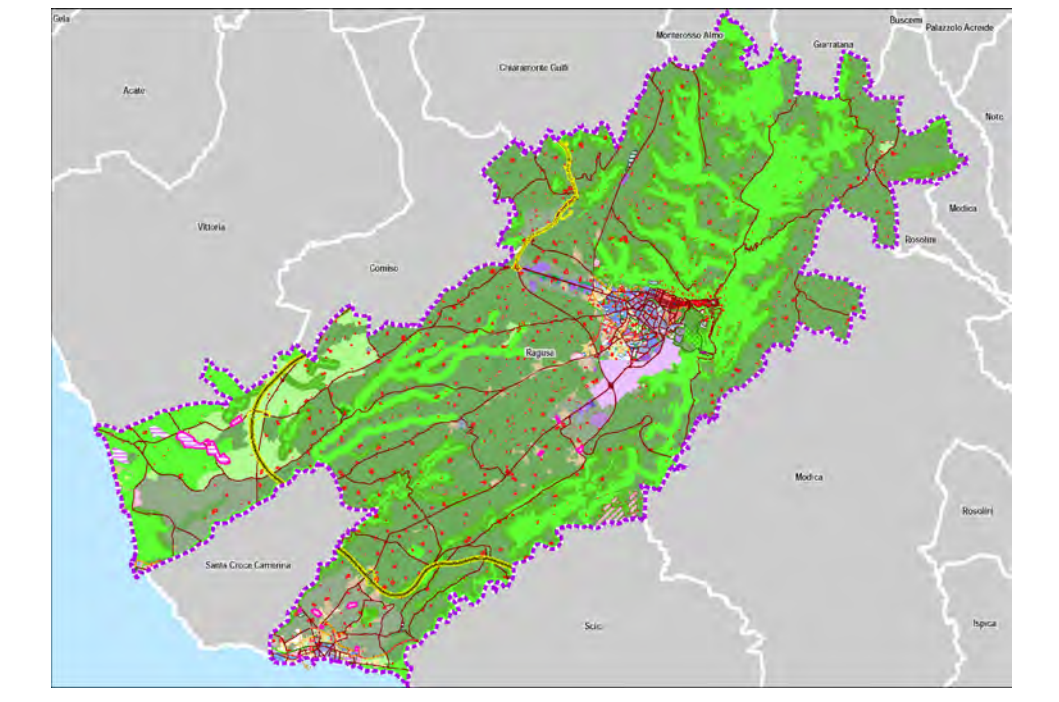


**VALUTAZIONE AMBIENTALE STRATEGICA (VAS)  
PIANO REGOLATORE GENERALE (P.R.G.)**



**RAPPORTO AMBIENTALE**

art. 13, comma 5, D.Lgs. n. 152 del 3/4/2006 e s.m.i.  
Decreto Presidenziale 9 luglio 2014 n. 23 della Regione Siciliana - Regolamento della valutazione ambientale strategica (VAS) di piani e programmi nel territorio della Regione Siciliana

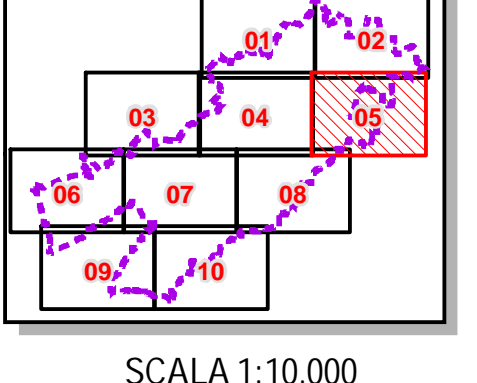
**TAV. 4.5/VAS - COMPATIBILITA' DELLE PREVISIONE DEL PRG  
CON GLI HABITAT DELLA CARTA NATURA**

**DIRIGENTE DEL 3° SETTORE**  
Giovanni Alberghina  
*Consigliere*

**L'ASSESSORE**  
Giovanni Alberghina  
*Consigliere*

**IL SINDACO**  
AVV. GIUSEPPE CASSI'

**PROFESSIONISTA INCARICATO**  
Arch. Gianluigi Di Giovanni



SCALA 1:10.000

**Limite Amministrativo**

**Habitat Carta Natura**

- Cañions a platani in sicilia
- Cespuglieti medio-europei
- Frutteti a noci
- Garighe e macchie mesomediterranee Calcicole
- Macchia bassa a olivastro e lentisco
- Noccioli
- Praterie a Brachypodium phoenicoides
- Prati aridi mediterranei
- Roveti
- formazioni ad euphorbia dendroides
- Acque dolci (Laghi, stagni)
- Agrumeti
- Aree verdi sportive
- Borghi e fabbricati rurali
- Cantieri
- Città, Centri abitati
- Colture di tipo estensivo e sistemi agricoli complessi
- Eucalipteto
- Frutteti
- Gallerie a tamerice e oleandri
- Leccete sud-italiane e siciliane
- Linee ferroviarie e spazi associati
- Oliveti intensivi
- Oliveti tradizionali
- Populeti a pioppo bianco
- Praterie ad Ampelodesmos mauritanicus
- Praterie ad Hyparrhenia hirta
- Querceti mediterranei a roverella
- Rupi carbonatiche dei rilievi del Mediterraneo occidentale
- Serre
- Siti industriali attivi
- Vigneti intensivi
- piantagioni di conifere
- prati mediterranei subnitrofilii

