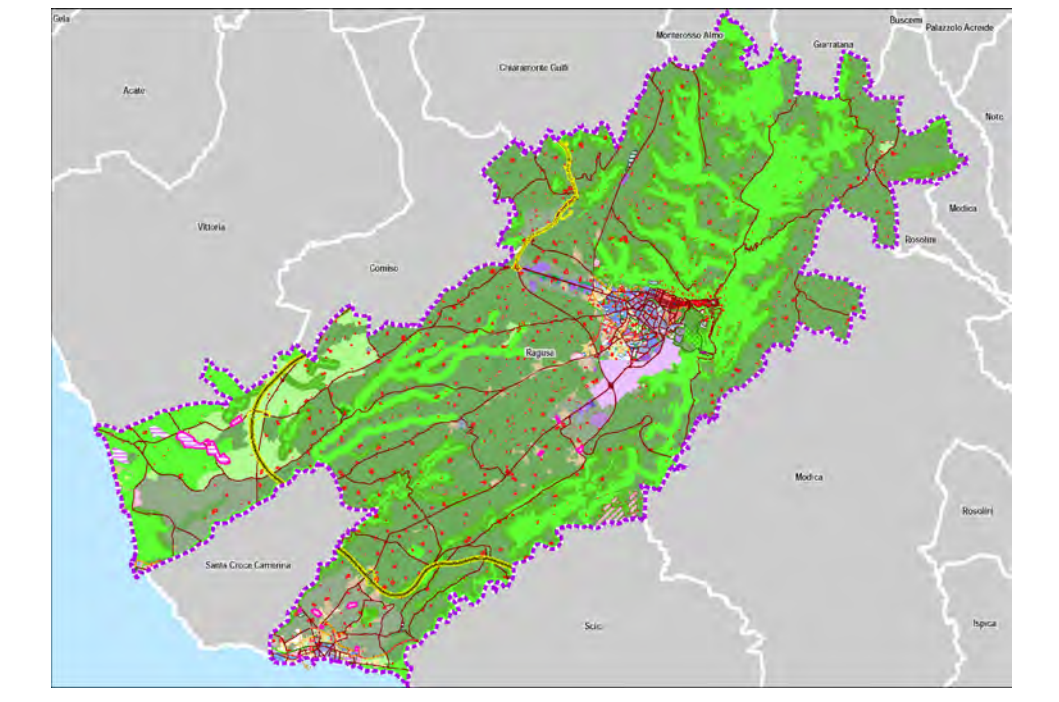


**VALUTAZIONE AMBIENTALE STRATEGICA (VAS)**  
**PIANO REGOLATORE GENERALE (P.R.G.)**



**RAPPORTO AMBIENTALE**

Art. 13, comma 5, D.Lgs. n. 152 del 3/4/2006 e s.m.l.  
Decreto Presidenziale 9 luglio 2014 n. 23 della Regione Siciliana - Regolamento della valutazione ambientale strategica (VAS) a piani e programmi nel territorio della Regione Siciliana

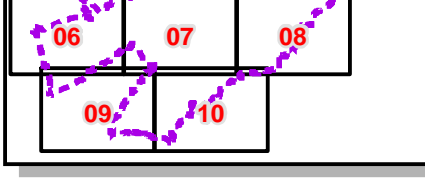
**TAV. 4.4/VAS - COMPATIBILITA' DELLE PREVISIONE DEL PRG CON GLI HABITAT DELLA CARTA NATURA**

DIRIGENTE DEL 3° SETTORE  
Governatore del Territorio - Coordinatore Strategico  
Urbanistica e Sviluppo Urbano  
Ing. Ignazio Albergolina

L'ASSESSORE  
Urbanistica e Sviluppo Urbano  
Ing. Giovanni Cluffrida

IL SINDACO  
AVV. GIUSEPPE CASSI'

PROFESSIONISTA INCARICATO  
Arch. Gian. Alessandro Di Giovanni



SCALA 1:10.000

Comiso

- Habitat Carta Natura**
- Banchi di fango fluviali con vegetazione a carattere mediterraneo
  - Canneti a Phragmites australis
  - Cañyons a piatani in sicilia
  - Cespuglieti medio-europei
  - Frutteti a noci
  - Garighe e macchie mesomediterranee Calcicole
  - Macchia bassa a Calicotome SP. PL.
  - Macchia bassa a olivastro e lentisco
  - Noccioleti
  - Praterie a Brachypodium phoenicoides
  - Prati aridi mediterranei
  - formazioni ad euphorbia dendroides
  - Acque dolci (Laghi, stagni)
  - Agrumeti
  - Aree cimiteriali
  - Aree verdi sportive
  - Borghi e fabbricati rurali
  - Cantieri
  - Cave
  - Città, Centri abitati
  - Colture di tipo estensivo e sistemi agricoli complessi
  - Discariche
  - Eucalipto
  - Frutteti
  - Gallerie a tamerice e oleandri
  - Lecce sud-italiane e siciliane
  - Linee ferroviarie e spazi associati
  - Oliveti intensivi
  - Oliveti tradizionali
  - Praterie ad Ampelodesmos mauritanicus
  - Praterie ad Hyparrhenia hirta
  - Querceti mediterranei a roverella
  - Rupi carbonatiche dei rilievi del Mediterraneo occidentale
  - Siti industriali attivi
  - Viabilità e sue pertinenze
  - piantagioni di conifere
  - prati mediterranei subnitrofilii

