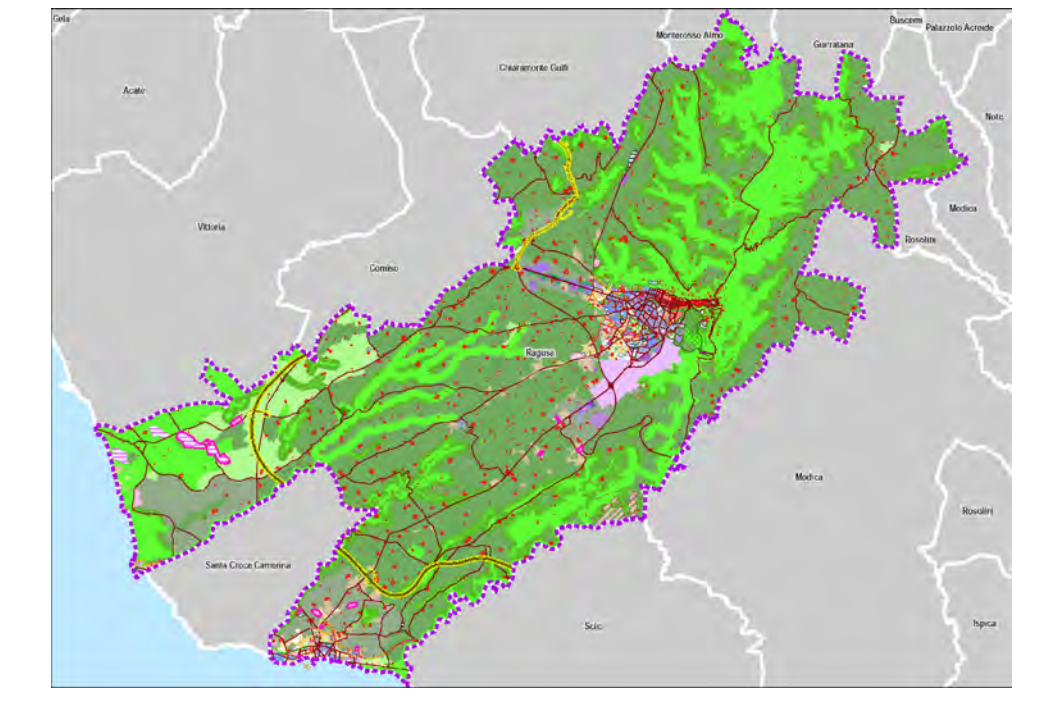


**VALUTAZIONE AMBIENTALE STRATEGICA (VAS)
PIANO REGOLATORE GENERALE (P.R.G.)**



RAPPORTO AMBIENTALE

art. 13, comma 5, D.Lgs. n. 152 del 3/4/2006 e s.m.l.
Decreto Presidenziale 9 luglio 2014 n. 23 della Regione Siciliana - Regolamento della valutazione ambientale strategica (VAS) di piani e programmi nel territorio della Regione Siciliana

**TAV. 4.2/VAS - COMPATIBILITA' DELLE PREVISIONE DEL PRG
CON GLI HABITAT DELLA CARTA NATURA**

DIRIGENTE DEL 3° SETTORE
Giovanni Alibrando - Contr. Sincro
Urbanista e Urbanista Pagine
Ing. Ignazio Alibrando

L'ASSESSORE
Lorenza Padellaro - Urbanista e Urbanista Pagine
Urbanista e Urbanista Pagine
Ing. Giovanni Alibrando

IL SINDACO
AVV. GIUSEPPE CASSI'

PROFESSIONISTA INCARICATO
Arch. Gianfrancesco Di Giovanni

SCALA 1:10.000

- Limite Amministrativo**
- Habitat Carta Natura**
- Canneti a Phragmites australis
 - Calfions a platani in sicilia
 - Cespuglieti medio-europei
 - Garighe e macchie mesomediterranee Calcicole
 - Macchia bassa a olivastro e lentisco
 - Noccoletti
 - Praterie a Brachypodium phoenicoides
 - Roveti
 - Acque dolci (Laghi, stagni)
 - Borghi e fabbricati rurali
 - Boscaglie ad olivastro
 - Città, Centri abitati
 - Colture di tipo estensivo e sistemi agricoli complessi
 - Frutteti
 - Gallerie a tamerice e oleandri
 - Leccete sud-italiane e siciliane
 - Oliveti intensivi
 - Oliveti tradizionali
 - Populeti a pioppo bianco
 - Praterie ad Ampelodesmos mauritanicus
 - Praterie ad Hyparrhenia hirta
 - Querceti mediterranei a roverella
 - Siti industriali attivi
 - Vigneti intensivi
 - piantagioni di conifere
 - prati mediterranei subnitrifili

