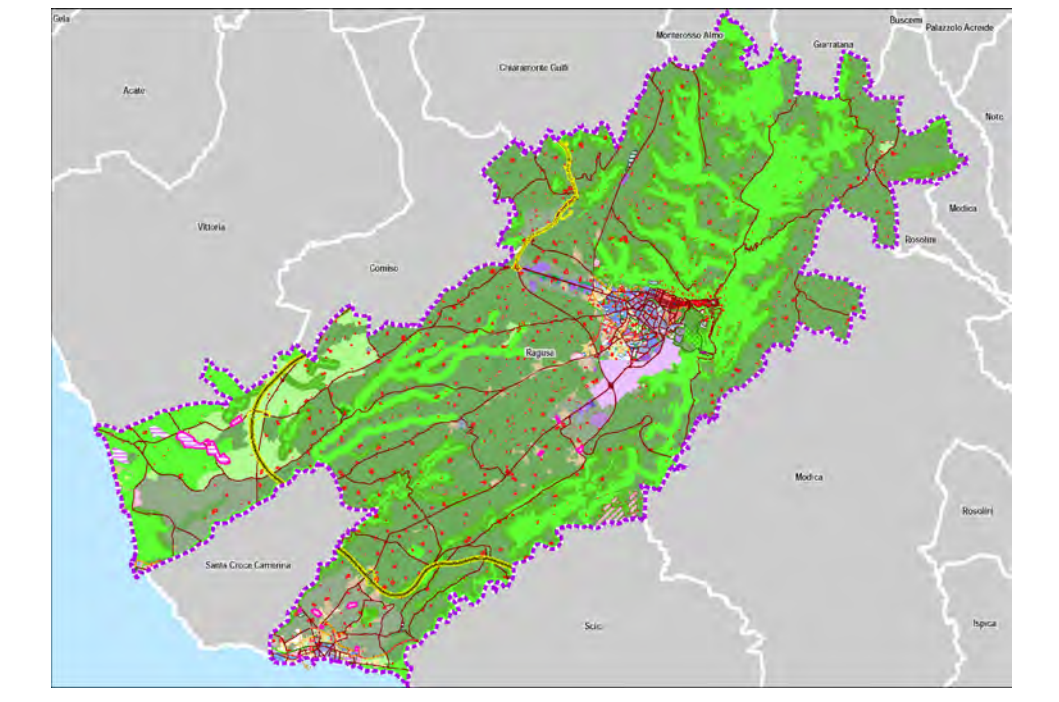


**VALUTAZIONE AMBIENTALE STRATEGICA (VAS)  
PIANO REGOLATORE GENERALE (P.R.G.)**



**RAPPORTO AMBIENTALE**

art. 13, comma 5, D.Lgs. n. 152 del 3/4/2006 e s.m.i.  
Decreto Presidenziale 9 luglio 2014 n. 23 della Regione Siciliana - Regolamento della valutazione ambientale strategica (VAS) di piani e programmi nel territorio della Regione Siciliana

**TAV. 4.10VAS - COMPATIBILITA' DELLE PREVISIONI DEL PRG  
CON GLI HABITAT DELLA CARTA NATURA**

DIRIGENTE DEL 3° SETTORE  
Giovanni Alberghina  
L'ASSESSORE  
Lionel Pappalardo  
IL SINDACO  
AVV. GIUSEPPE CASSI'

PROFESSIONISTA INCARICATO  
Arch. Gianluigi Di Giovanni



SCALA 1:10.000

- Limite Amministrativo**
- Habitat Carta Natura**
- Banchi di fango fluviali con vegetazione a carattere mediterraneo
  - Canneti a Phragmites australis
  - Cespuglieti di tamerici
  - Garighe e macchie mesomediterranee Calcicole
  - Macchia bassa a lentisco e palma nana
  - Macchia bassa a olivastro e lentisco
  - Praterie a Brachypodium phoenicoides
  - Acque dolci (Laghi, stagni)
  - Agrumeti
  - Arenile privo di vegetazione
  - Borghi e fabbricati rurali
  - Cantieri
  - Cespuglieti a Salix pedicellata della Sicilia
  - Cespuglieti alofili mediterranei
  - Città, Centri abitati
  - Colture di tipo estensivo e sistemi agricoli complessi
  - Discariche
  - Dune a Juniperus oxycedrus subsp. macrocarpa
  - Dune mobili embrionali
  - Frutteti
  - Gallerie a tamerice e oleandri
  - Leccete sud-italiane e siciliane
  - Oliveti intensivi
  - Praterie ad Ampelodesmos mauritanicus
  - Praterie ad Hyparrhenia hirta
  - Serre
  - Serre e orti
  - Siti industriali attivi
  - Vegetazione delle paludi salmastre mediterranee
  - piantagioni di conifere
  - prati mediterranei subnitrofilii
  - scogliere e rupi marittime mediterranee

