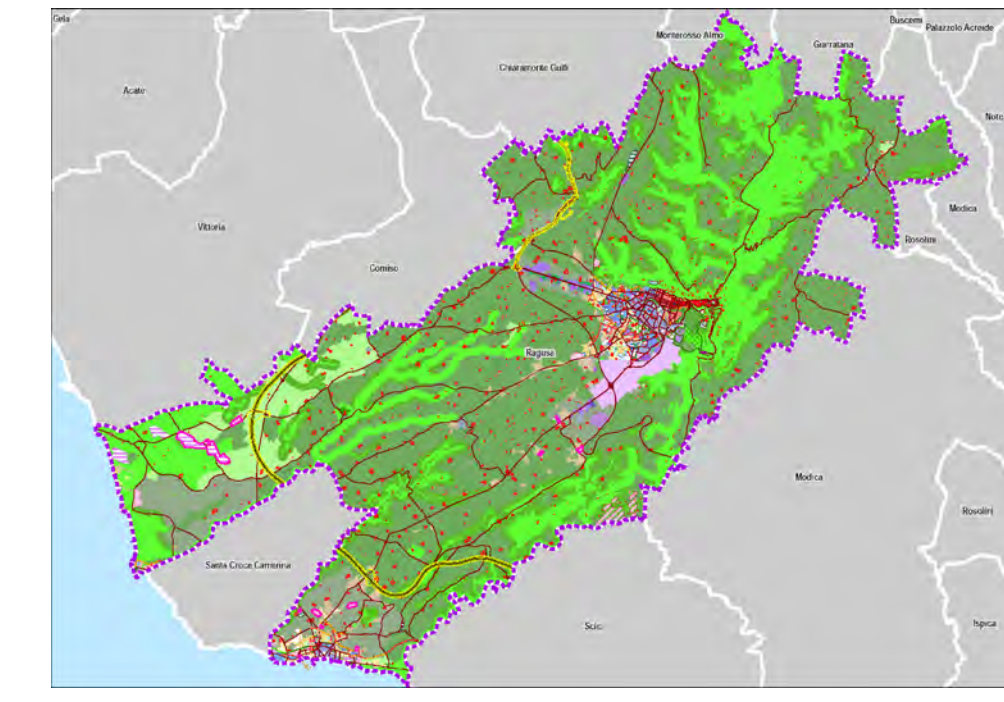


**VALUTAZIONE AMBIENTALE STRATEGICA (VAS)
PIANO REGOLATORE GENERALE (P.R.G.)**



RAPPORTO AMBIENTALE

Decreto Presidenziale 9 luglio 2014 n. 23 della Regione Siciliana - Regolamento della valutazione ambientale strategica (VAS) di piani e programmi nel territorio della Regione Siciliana


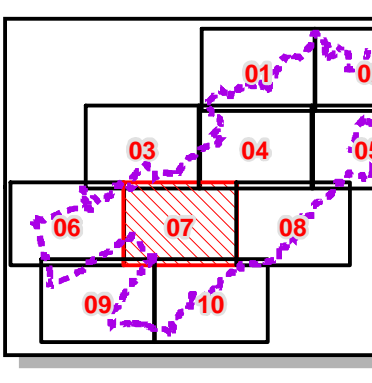
TAV. 3/7/VAS - COMPATIBILITA' DELLE PREVISIONI DEL PRG CON LA CARTA DELL'USO DEL SUOLO

DIRETTORE DEL 3° SETTORE
Giovanni Alberghina

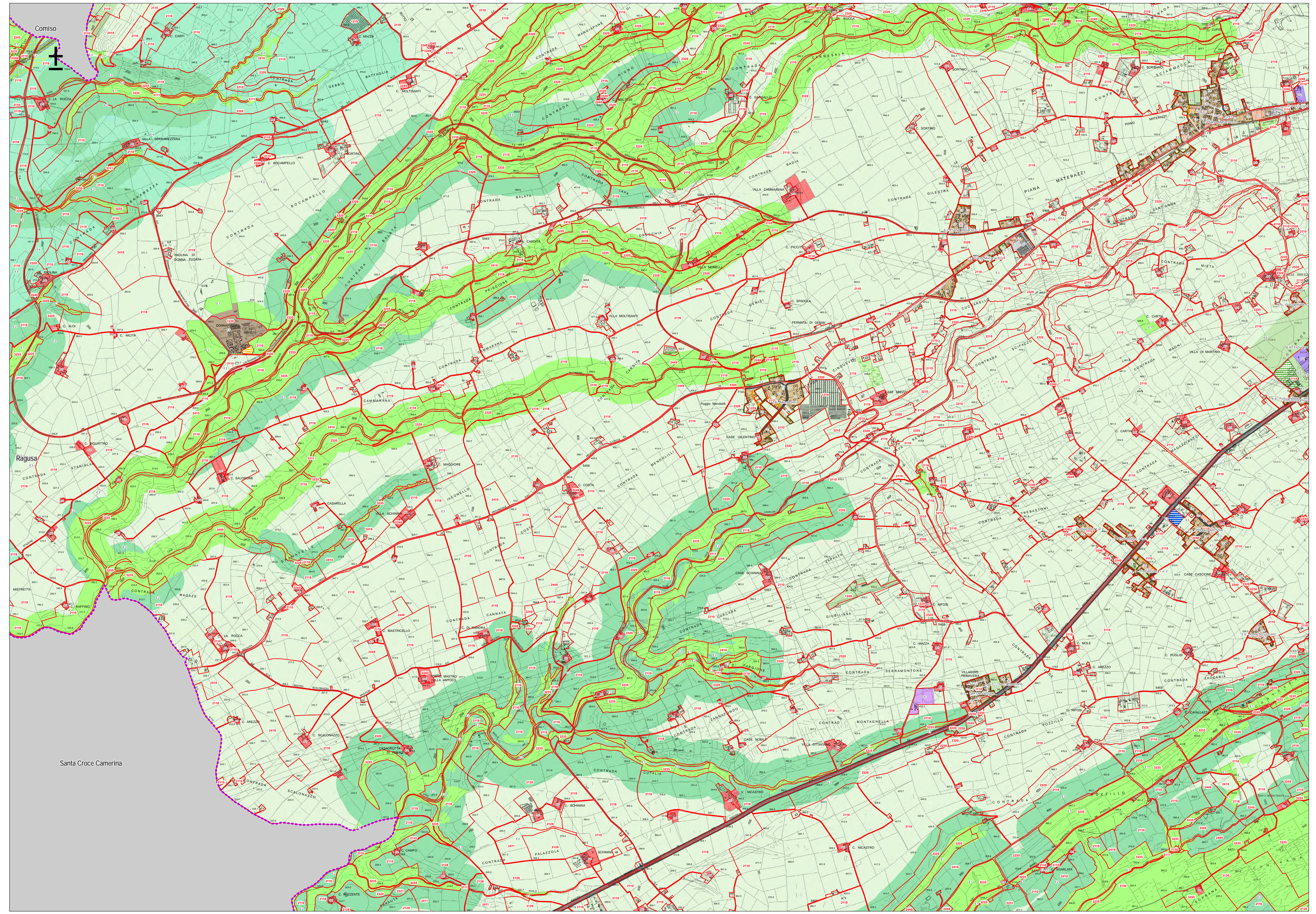
L'ASSESSORE
Giovanni Alberghina

IL SINDACO
AVV. GIUSEPPE CASSI'

PROFESSIONISTA INCARICATO
Arch. Gianfrancesco Di Giovanni

SCALA 1:10.000



Classi di Uso del Suolo (SAF)

Limite Amministrativo

INFRASTRUTTURE VARIE ESISTENTI

TIPOLOGIA

- A - Autostrade
- CC - Strade extraurbane secondarie Comunali
- CS - Strade extraurbane secondarie Provinciali
- Canale infrastrutturale e fasce di rispetto

VINCOLI E FASCE DI RISPETTO Art.15 L.R. 78-76

- Art. 15 c. a) L.R. 78-76 150m battigia
- Art. 15 c. b) L.R. 78-76 500m battigia
- Art. 15 c. c) L.R. 78-76 1000m battigia

PREVISIONI PRG

- Ferrovia
- P - parcheggi (conformativo)
- Ic - attrezzature di interesse comune
- Verde di pertinenza stradale
- Verde privato di pertinenza edilizia
- F7 - Strutture culturali
- Cr - Le zone di recupero di tipo residenziale
- Dr - Le zone di recupero di tipo produttivo
- Zr - Lotti funzionali di recupero
- A4 - Beni di interesse storico-culturale esterni al centro storico
- D2 - Zone Artigianali
- D5 - Attività estrattive e cave
- E1 - Le aree naturali protette e boschive
- E2 - Le aree di rispetto ambientale
- E3 - Le aree dell'agricoltura tradizionale tutelata
- E4 - Le aree agricole a valenza ambientale
- E5 - Le aree per le attività agricole
- V - verde attrezzato e sport

Santa Croce Camerina