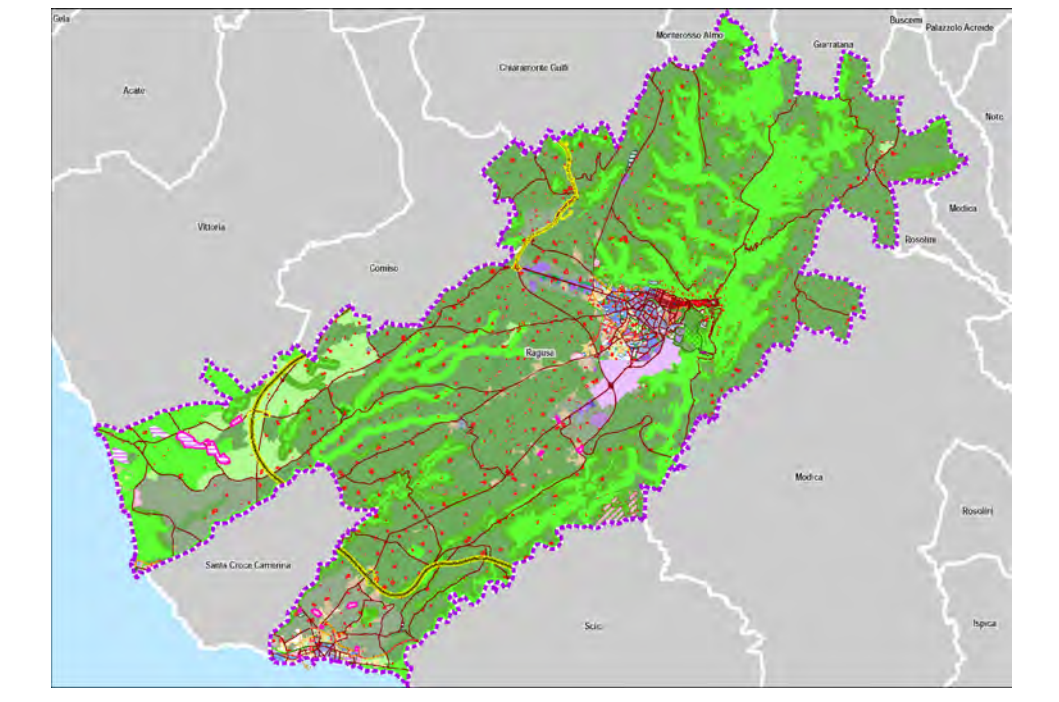


**VALUTAZIONE AMBIENTALE STRATEGICA (VAS)
PIANO REGOLATORE GENERALE (P.R.G.)**



RAPPORTO AMBIENTALE

art. 13, comma 5, D.Lgs. n. 152 del 3/4/2006 e s.m.l.
Decreto Presidenziale 9 luglio 2014 n. 23 della Regione Siciliana - Regolamento della valutazione ambientale strategica (VAS) di piani e programmi nel territorio della Regione Siciliana

**TAV. 3/5/VAS - COMPATIBILITA' DELLE PREVISIONI DEL PRG CON LA
CARTA DELL'USO DEL SUOLO**

DIRETTORE DEL 3° SETTORE
Giovanni del Forno - Consulente
Urbanistica e Pianificazione
Ing. Ignazio Albergolina

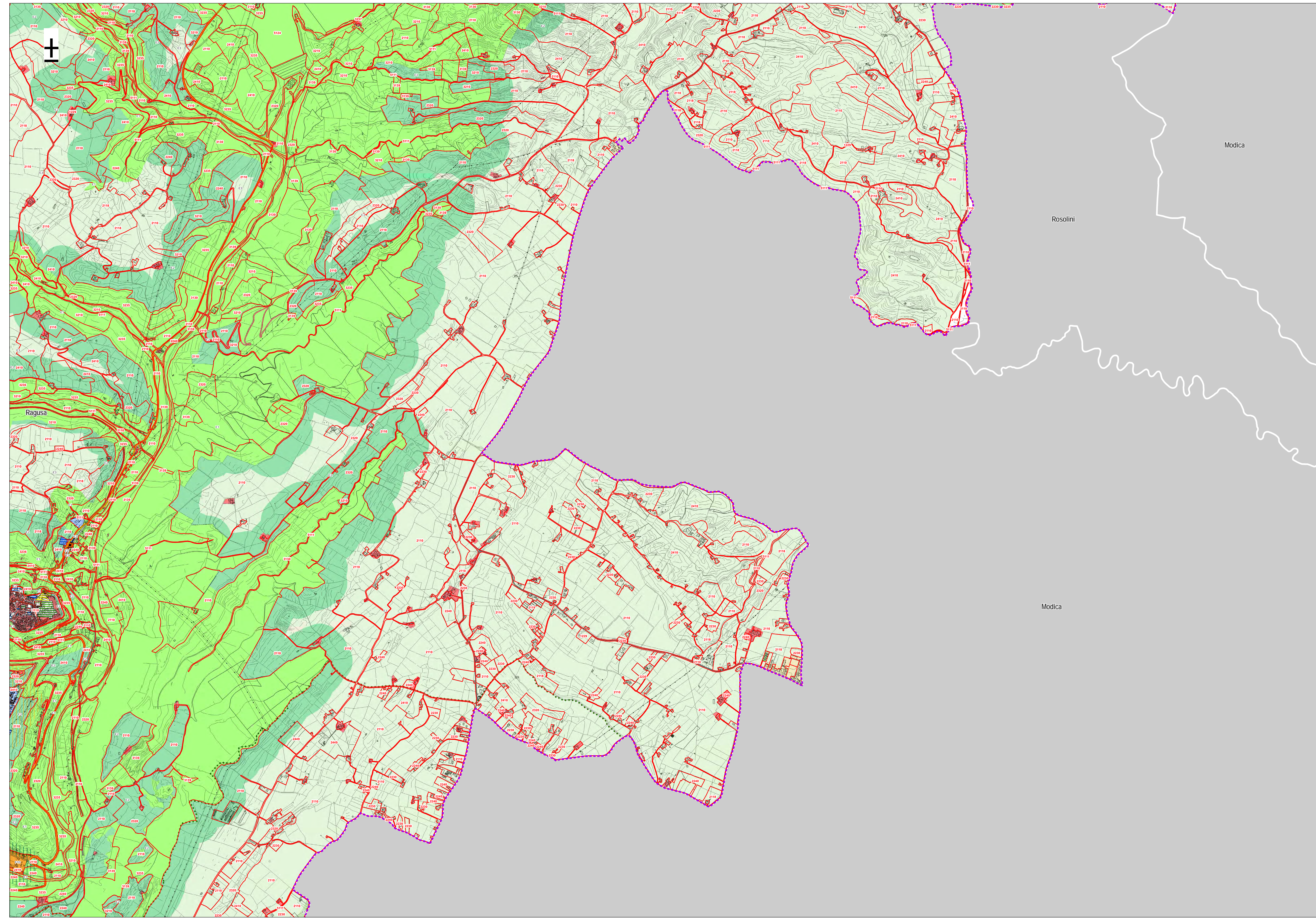
L'ASSESSORE
Lorena Padellaro - Urbanistica e Servizi Urbanistici
- Urbanistica e Pianificazione - S. Strategici
Ing. Giovanni Giuffrida

IL SINDACO
AVV. GIUSEPPE CASSI'

PROFESSIONISTA INCARICATO
Arch. Gian-Adriano Di Giovanni



SCALA 1:10.000



Classi di Uso del Suolo (SAF)

Limite Amministrativo

Infrastrutture/Vie esistenti

TIPOLOGIA

- CA - Strade extraurbane secondarie Statali
- CC - Strade extraurbane secondarie Comunali
- CP - Strade extraurbane secondarie Provinciali
- EQ - Strade urbane di quartiere
- VN_CMT_0 - Cimiteri, Stato di fatto
- VN_DEP_0 - Depuratori, Stato di fatto

SERVIZI E ATTREZZATURE

- Ic - Attrezzature di interesse comune
- P - parcheggi
- Sc - scacchi dell'ibrido
- V - verde attrezzato e sport

PREVISIONI PRG

- A1 - Area UNESCO Ragusa
- A4 - Beni isolati e complessi di interesse storico-culturale esterni al centro storico
- C2 - Edilizia rada inferiore a 1,5 mc/mq
- D2 - Zone artigianali
- Cimitero
- Depuratore fognario
- Impianti per la produzione/distribuzione di energia
- F
- E1 - Le aree naturali protette e boschive
- E2 - Le aree di rispetto ambientale
- E3 - Le aree dell'agricoltura tradizionale tutelata
- E5 - Le aree per le attività agricole

per attrezzature pubbliche di interesse comune e generale

- Attrezzature pubbliche