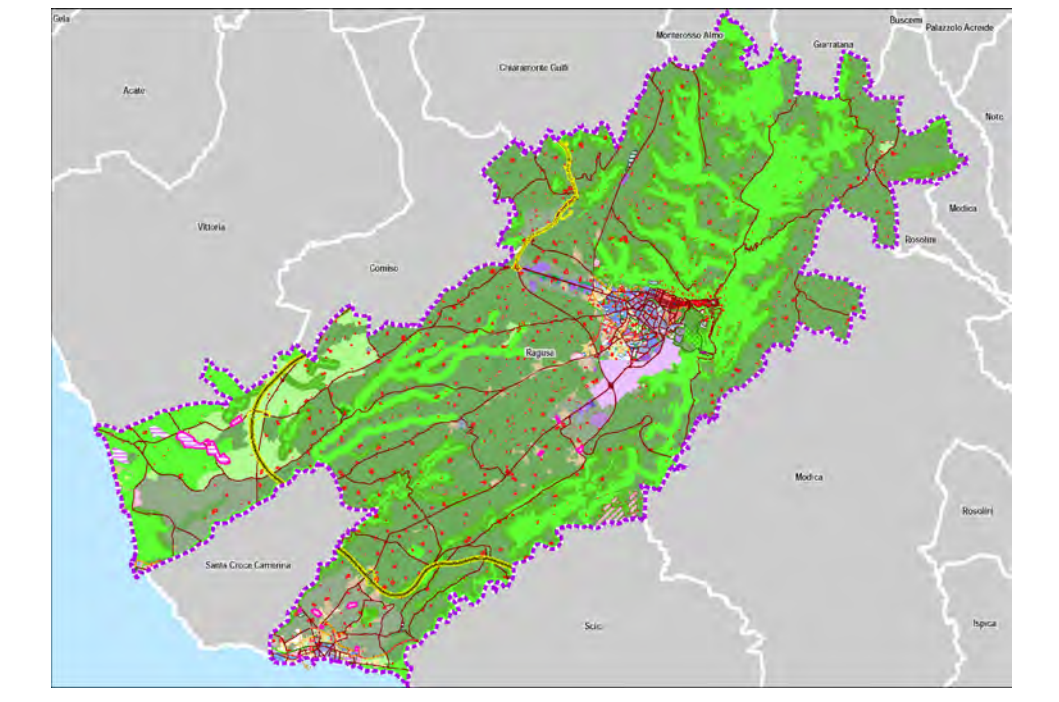


VALUTAZIONE AMBIENTALE STRATEGICA (VAS)
PIANO REGOLATORE GENERALE (P.R.G.)



RAPPORTO AMBIENTALE

Art. 13, comma 5, D.Lgs. n. 152 del 3/4/2006 e s.m.i.
Decreto Presidenziale 9 luglio 2014 n. 23 della Regione Siciliana - Regolamento della valutazione ambientale strategica (VAS) di piani e programmi nel territorio della Regione Siciliana

TAV. 3/4/VAS - COMPATIBILITA' DELLE PREVISIONI DEL PRG CON LA CARTA DELL'USO DEL SUOLO

DIRETTORE DEL 3° SETTORE
Comune del Territorio - Centro Servizi Urbanistici e Urbanistici - S. Strategico
Ing. Ignazio Albergina

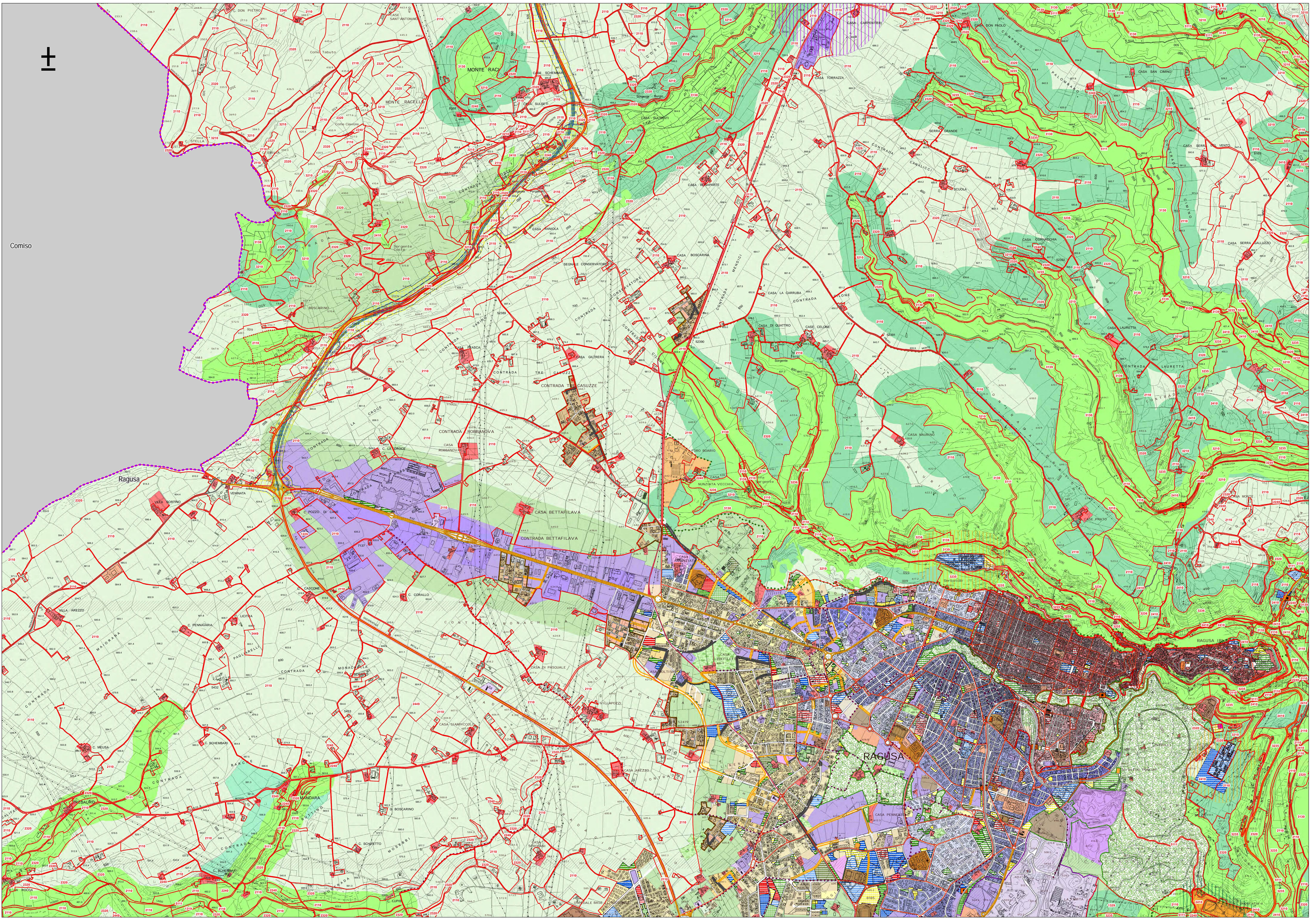
L'ASSESSORE
Lavori Pubblici, Urbanistica e Sistemi Urbani
- Urbanistica - Urbanistici - S. Strategico
Ing. Giovanni Cluffrida

IL SINDACO
AVV. GIUSEPPE CASSI'

PROFESSIONISTA INCARICATO
Arch. Gian-Attilio Di Giovanni



SCALA 1:10.000



Classi di Uso del Suolo (CUS)

PREVISIONI PRG

- U1 - Urbanizzazione residenziale
- U2 - Urbanizzazione residenziale a vocazione turistica
- U3 - Urbanizzazione residenziale a vocazione turistica (seconda fascia)
- U4 - Urbanizzazione residenziale a vocazione turistica (terza fascia)
- U5 - Urbanizzazione residenziale a vocazione turistica (quarta fascia)
- U6 - Urbanizzazione residenziale a vocazione turistica (quinta fascia)
- U7 - Urbanizzazione residenziale a vocazione turistica (sesta fascia)
- U8 - Urbanizzazione residenziale a vocazione turistica (setta fascia)
- U9 - Urbanizzazione residenziale a vocazione turistica (ottava fascia)
- U10 - Urbanizzazione residenziale a vocazione turistica (nona fascia)
- U11 - Urbanizzazione residenziale a vocazione turistica (decima fascia)
- U12 - Urbanizzazione residenziale a vocazione turistica (undicesima fascia)
- U13 - Urbanizzazione residenziale a vocazione turistica (dodicesima fascia)
- U14 - Urbanizzazione residenziale a vocazione turistica (trigesima fascia)
- U15 - Urbanizzazione residenziale a vocazione turistica (quarantesima fascia)
- U16 - Urbanizzazione residenziale a vocazione turistica (quarantesima fascia)
- U17 - Urbanizzazione residenziale a vocazione turistica (quarantesima fascia)
- U18 - Urbanizzazione residenziale a vocazione turistica (quarantesima fascia)
- U19 - Urbanizzazione residenziale a vocazione turistica (quarantesima fascia)
- U20 - Urbanizzazione residenziale a vocazione turistica (quarantesima fascia)
- U21 - Urbanizzazione residenziale a vocazione turistica (quarantesima fascia)
- U22 - Urbanizzazione residenziale a vocazione turistica (quarantesima fascia)
- U23 - Urbanizzazione residenziale a vocazione turistica (quarantesima fascia)
- U24 - Urbanizzazione residenziale a vocazione turistica (quarantesima fascia)
- U25 - Urbanizzazione residenziale a vocazione turistica (quarantesima fascia)
- U26 - Urbanizzazione residenziale a vocazione turistica (quarantesima fascia)
- U27 - Urbanizzazione residenziale a vocazione turistica (quarantesima fascia)
- U28 - Urbanizzazione residenziale a vocazione turistica (quarantesima fascia)
- U29 - Urbanizzazione residenziale a vocazione turistica (quarantesima fascia)
- U30 - Urbanizzazione residenziale a vocazione turistica (quarantesima fascia)
- U31 - Urbanizzazione residenziale a vocazione turistica (quarantesima fascia)
- U32 - Urbanizzazione residenziale a vocazione turistica (quarantesima fascia)
- U33 - Urbanizzazione residenziale a vocazione turistica (quarantesima fascia)
- U34 - Urbanizzazione residenziale a vocazione turistica (quarantesima fascia)
- U35 - Urbanizzazione residenziale a vocazione turistica (quarantesima fascia)
- U36 - Urbanizzazione residenziale a vocazione turistica (quarantesima fascia)
- U37 - Urbanizzazione residenziale a vocazione turistica (quarantesima fascia)
- U38 - Urbanizzazione residenziale a vocazione turistica (quarantesima fascia)
- U39 - Urbanizzazione residenziale a vocazione turistica (quarantesima fascia)
- U40 - Urbanizzazione residenziale a vocazione turistica (quarantesima fascia)
- U41 - Urbanizzazione residenziale a vocazione turistica (quarantesima fascia)
- U42 - Urbanizzazione residenziale a vocazione turistica (quarantesima fascia)
- U43 - Urbanizzazione residenziale a vocazione turistica (quarantesima fascia)
- U44 - Urbanizzazione residenziale a vocazione turistica (quarantesima fascia)
- U45 - Urbanizzazione residenziale a vocazione turistica (quarantesima fascia)
- U46 - Urbanizzazione residenziale a vocazione turistica (quarantesima fascia)
- U47 - Urbanizzazione residenziale a vocazione turistica (quarantesima fascia)
- U48 - Urbanizzazione residenziale a vocazione turistica (quarantesima fascia)
- U49 - Urbanizzazione residenziale a vocazione turistica (quarantesima fascia)
- U50 - Urbanizzazione residenziale a vocazione turistica (quarantesima fascia)
- U51 - Urbanizzazione residenziale a vocazione turistica (quarantesima fascia)
- U52 - Urbanizzazione residenziale a vocazione turistica (quarantesima fascia)
- U53 - Urbanizzazione residenziale a vocazione turistica (quarantesima fascia)
- U54 - Urbanizzazione residenziale a vocazione turistica (quarantesima fascia)
- U55 - Urbanizzazione residenziale a vocazione turistica (quarantesima fascia)
- U56 - Urbanizzazione residenziale a vocazione turistica (quarantesima fascia)
- U57 - Urbanizzazione residenziale a vocazione turistica (quarantesima fascia)
- U58 - Urbanizzazione residenziale a vocazione turistica (quarantesima fascia)
- U59 - Urbanizzazione residenziale a vocazione turistica (quarantesima fascia)
- U60 - Urbanizzazione residenziale a vocazione turistica (quarantesima fascia)
- U61 - Urbanizzazione residenziale a vocazione turistica (quarantesima fascia)
- U62 - Urbanizzazione residenziale a vocazione turistica (quarantesima fascia)
- U63 - Urbanizzazione residenziale a vocazione turistica (quarantesima fascia)
- U64 - Urbanizzazione residenziale a vocazione turistica (quarantesima fascia)
- U65 - Urbanizzazione residenziale a vocazione turistica (quarantesima fascia)
- U66 - Urbanizzazione residenziale a vocazione turistica (quarantesima fascia)
- U67 - Urbanizzazione residenziale a vocazione turistica (quarantesima fascia)
- U68 - Urbanizzazione residenziale a vocazione turistica (quarantesima fascia)
- U69 - Urbanizzazione residenziale a vocazione turistica (quarantesima fascia)
- U70 - Urbanizzazione residenziale a vocazione turistica (quarantesima fascia)
- U71 - Urbanizzazione residenziale a vocazione turistica (quarantesima fascia)
- U72 - Urbanizzazione residenziale a vocazione turistica (quarantesima fascia)
- U73 - Urbanizzazione residenziale a vocazione turistica (quarantesima fascia)
- U74 - Urbanizzazione residenziale a vocazione turistica (quarantesima fascia)
- U75 - Urbanizzazione residenziale a vocazione turistica (quarantesima fascia)
- U76 - Urbanizzazione residenziale a vocazione turistica (quarantesima fascia)
- U77 - Urbanizzazione residenziale a vocazione turistica (quarantesima fascia)
- U78 - Urbanizzazione residenziale a vocazione turistica (quarantesima fascia)
- U79 - Urbanizzazione residenziale a vocazione turistica (quarantesima fascia)
- U80 - Urbanizzazione residenziale a vocazione turistica (quarantesima fascia)
- U81 - Urbanizzazione residenziale a vocazione turistica (quarantesima fascia)
- U82 - Urbanizzazione residenziale a vocazione turistica (quarantesima fascia)
- U83 - Urbanizzazione residenziale a vocazione turistica (quarantesima fascia)
- U84 - Urbanizzazione residenziale a vocazione turistica (quarantesima fascia)
- U85 - Urbanizzazione residenziale a vocazione turistica (quarantesima fascia)
- U86 - Urbanizzazione residenziale a vocazione turistica (quarantesima fascia)
- U87 - Urbanizzazione residenziale a vocazione turistica (quarantesima fascia)
- U88 - Urbanizzazione residenziale a vocazione turistica (quarantesima fascia)
- U89 - Urbanizzazione residenziale a vocazione turistica (quarantesima fascia)
- U90 - Urbanizzazione residenziale a vocazione turistica (quarantesima fascia)
- U91 - Urbanizzazione residenziale a vocazione turistica (quarantesima fascia)
- U92 - Urbanizzazione residenziale a vocazione turistica (quarantesima fascia)
- U93 - Urbanizzazione residenziale a vocazione turistica (quarantesima fascia)
- U94 - Urbanizzazione residenziale a vocazione turistica (quarantesima fascia)
- U95 - Urbanizzazione residenziale a vocazione turistica (quarantesima fascia)
- U96 - Urbanizzazione residenziale a vocazione turistica (quarantesima fascia)
- U97 - Urbanizzazione residenziale a vocazione turistica (quarantesima fascia)
- U98 - Urbanizzazione residenziale a vocazione turistica (quarantesima fascia)
- U99 - Urbanizzazione residenziale a vocazione turistica (quarantesima fascia)
- U100 - Urbanizzazione residenziale a vocazione turistica (quarantesima fascia)