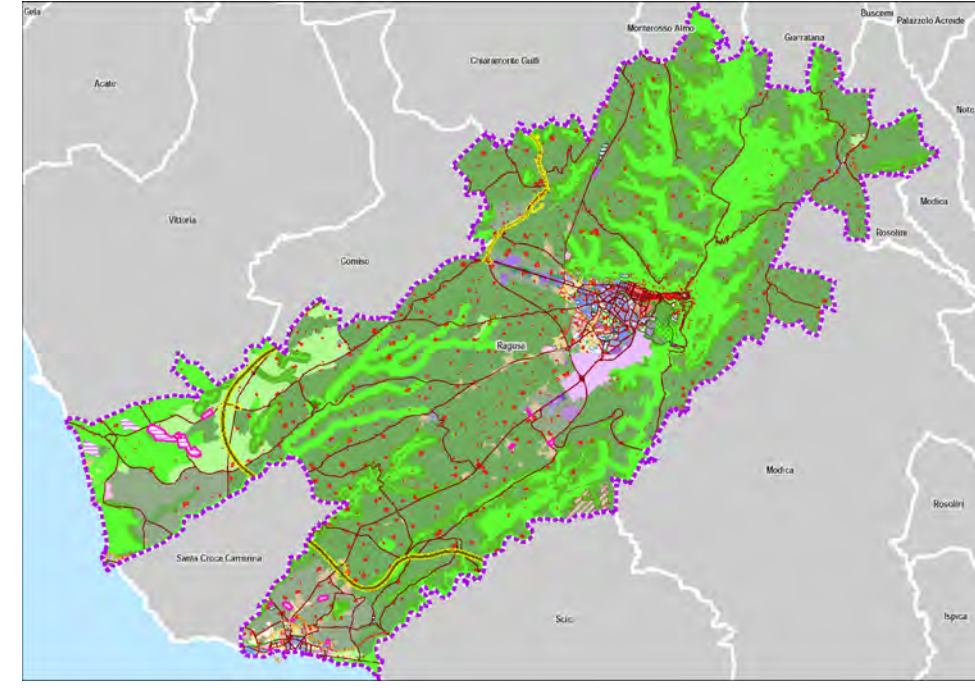


VALUTAZIONE AMBIENTALE STRATEGICA (VAS)  
PIANO REGOLATORE GENERALE (P.R.G.)



RAPPORTO AMBIENTALE

art. 13, comma 5, D.Lgs. n. 152 del 3/4/2006 e s.m.i.

Decreto Presidenziale 9 luglio 2014 n. 23 della Regione Siciliana - Regolamento della valutazione ambientale strategica (VAS) di piani e programmi nel territorio della Regione Siciliana

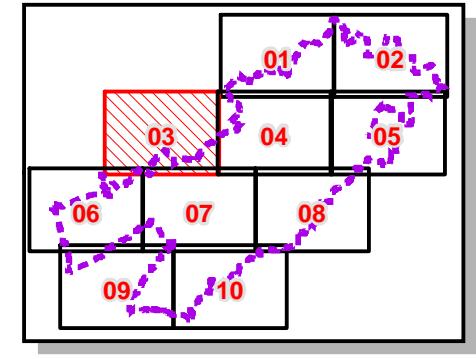
TAV. 3.3/VAS - COMPATIBILITA' DELLE PREVISIONI DEL PRG CON LA  
CARTA DELL'USO DEL SUOLO

DIRIGENTE DEL 3° SETTORE  
Giovanni Altomonte - Contr. Servizi  
Urbanistica e Urbanistica  
Ing. Ignazio Albergolina

L'ASSESSORE  
Lionel Pappalardo - Urbanistica e Servizi Urbanistici  
Urbanistica e Urbanistica - S. Strategie  
Ing. Giovanni Cluffrida

IL SINDACO  
AVV. GIUSEPPE CASSI\*

PROFESSIONISTA INCARICATO  
Arch. Gian-Attilio Di Giovanni\*



SCALA 1:10.000

N° CLC Classi di Uso del Suolo (SAF)

Limite Amministrativo

INFRASTRUTTURE VARIE ESISTENTI

TIPOLOGIA

A - Autostrade

CSA - Strade extraurbane secondarie Statali

CC - Strade extraurbane secondarie Comunali

CCP - Strade extraurbane secondarie Provinciali

PREVISIONI PRG

A4 - Beni isolati e complessi di interesse storico-culturale esterni al centro storico

Impianti per la produzione/distribuzione di energia

E1 - Le aree naturali protette e boschive

E2 - Le aree di rispetto ambientale

E3 - Le aree dell'agricoltura tradizionale tutelata

E4 - Le aree agricole a valenza ambientale

E5 - Le aree per le attività agricole

