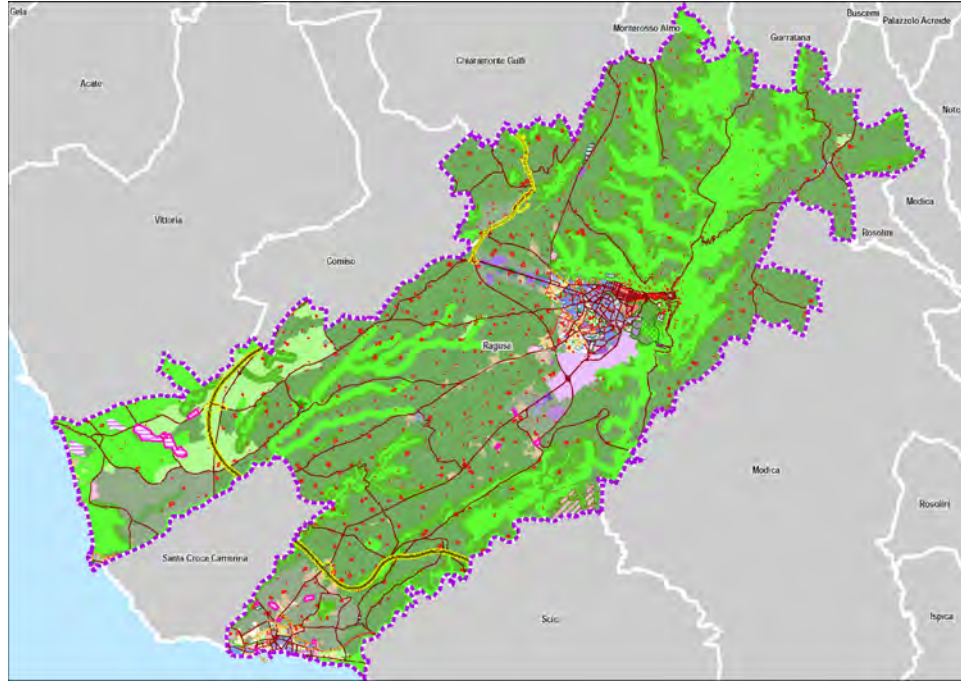


VALUTAZIONE AMBIENTALE STRATEGICA (VAS)
PIANO REGOLATORE GENERALE (P.R.G.)



RAPPORTO AMBIENTALE

Decreto Presidenziale 8 luglio 2014 n. 23 della Regione Siciliana - Regolamento della valutazione ambientale strategica (VAS) di piani e programmi nel territorio della Regione Siciliana)
Valutazione di Incidenza Ambientale - Allegato G al D.P.R. n. 357/97

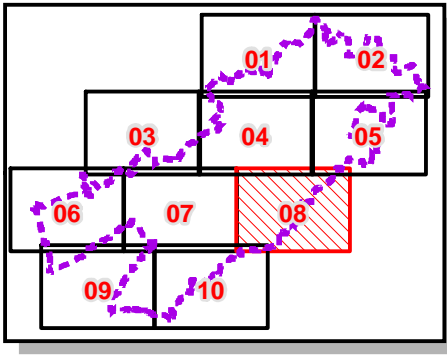
TAV. 2.8/VAS - COMPONENTE PAESAGGISTICA DEL TERRITORIO COMUNALE

DIRIGENTE DEL 3° SETTORE
Governo del Territorio - Centro Storico
- Urbanistica ed Edilizia Privata
Ing. Ignazio Alberghina


L'ASSESSORE
 Pubblica - Urbanistica e Strumenti Urbanistici
 Privata - Infrastrutture - S. Tecnologie
 Ing. Giovanni Giuffrida

IL SINDACO
VV. GIUSEPPE CASSI

PROFESSIONISTA INCARICATO
Arch. p.i.e.n. Massimiliano Di Giovanni



SCALA 1:10.000

 Limite Amministrativo

— Fiumi, Torrenti, corsi d'acqua

Infrastrutture Viarie esistenti

TIPOLOGIA

 A - Autostrade

B/A - Strade extraurbane principali Statali

C/A - Strade extraurbane secondarie Statali

— C/B - Strade extraurbane secondarie Regionali

===== C/C - Strade extraurbane secondarie Comunali

2.2. Study 1: methodological issues

Beni Isolati

↑ R3 Chien

B4 Edicole, Cippi, Croci, Monumenti Celebrativi

 C1 Ville, Casine

D1 Bagli, Casali, Masserie

zY D2 Case rurali emagazzini con valenza paesaggistica

✓ D8 Ex cave, Ex miniere, Ex solfare

paesisticoirminio

	NR_1 NR_2 NR_3 NR_4 NR_5 NR_6, number numbers NR_1 NR_2 NR_3 NR_4 NR_5 NR_6, State of
	NR_1 NR_2 NR_3 NR_4 NR_5 NR_6, number numbers NR_1 NR_2 NR_3 NR_4 NR_5 NR_6, State of

Vincoli Archeologici art 10 D. lgs. 42/2004 (ex1089/39)

AreaUnesco

a) territori costieri compresi in una fascia della profondità di 300 metri dalla linea di battigia

b) territori contermini ai laghi compresi in una fascia di 300 metri dalla battigia

c) fiumi, torrenti, corsi d'acqua e relative sponde per una fascia di 150 metri

 f) parchi e riserve nazionali o regionali

g) foreste, boschi e territori sottoposti a vincolo di rimboschimento

immobili ed aree di notevole interesse pubblico ex art. 126 del D. Lgs. 42/2004 e c.m.i.

D. lgs. 42/2004 e s.m.i. art. 134, lett. c)

