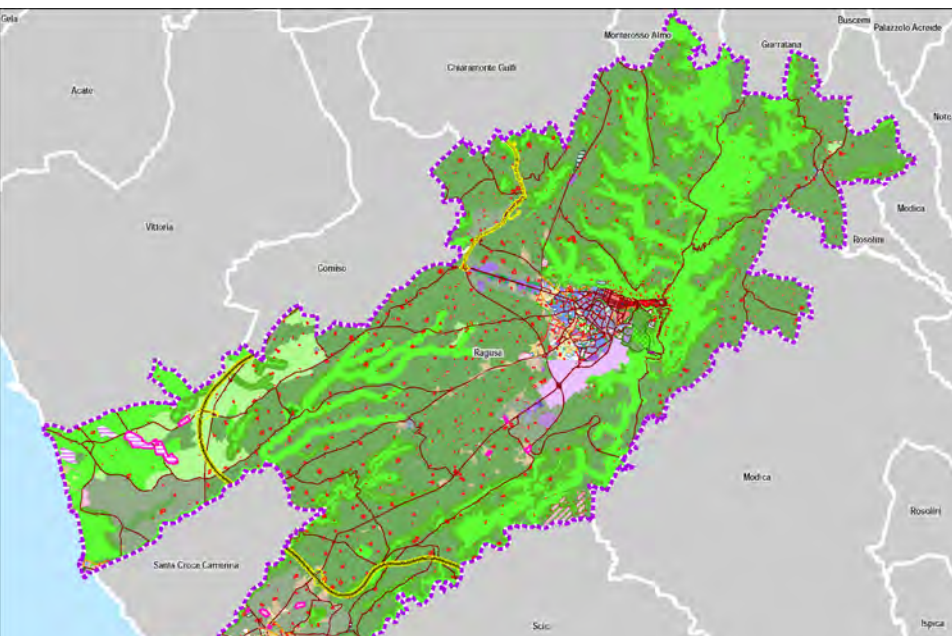


**CITTA' DI RAGUSA**  
PATRIMONIO DELL'UMANITA'

**VALUTAZIONE AMBIENTALE STRATEGICA (VAS)**  
PIANO REGOLATORE GENERALE (P.R.G.)



**RAPPORTO AMBIENTALE**  
Art. 13, comma 5, D.Lgs. n. 152 del 3/4/2006 e s.m.l.  
Decreto Presidenziale 9 luglio 2014 n. 23 della Regione Siciliana - Regolamento della valutazione ambientale strategica (VAS) ai piani e programmi nel territorio della Regione Siciliana  
Valutazione di Incidenza Ambientale - Allegato G al D.P.R. n. 35191


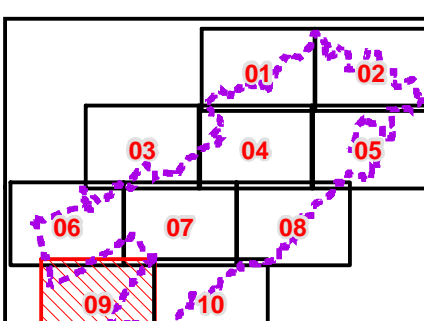
**TAV. 1.9/VAS - COMPONENTE AMBIENTALE DEL TERRITORIO COMUNALE**

DIRIGENTE DEL 3° SETTORE  
Giovanni Alibrando - Contr. S. Marco  
Urbanista e Collaboratore  
Ing. Ignazio Alibrando

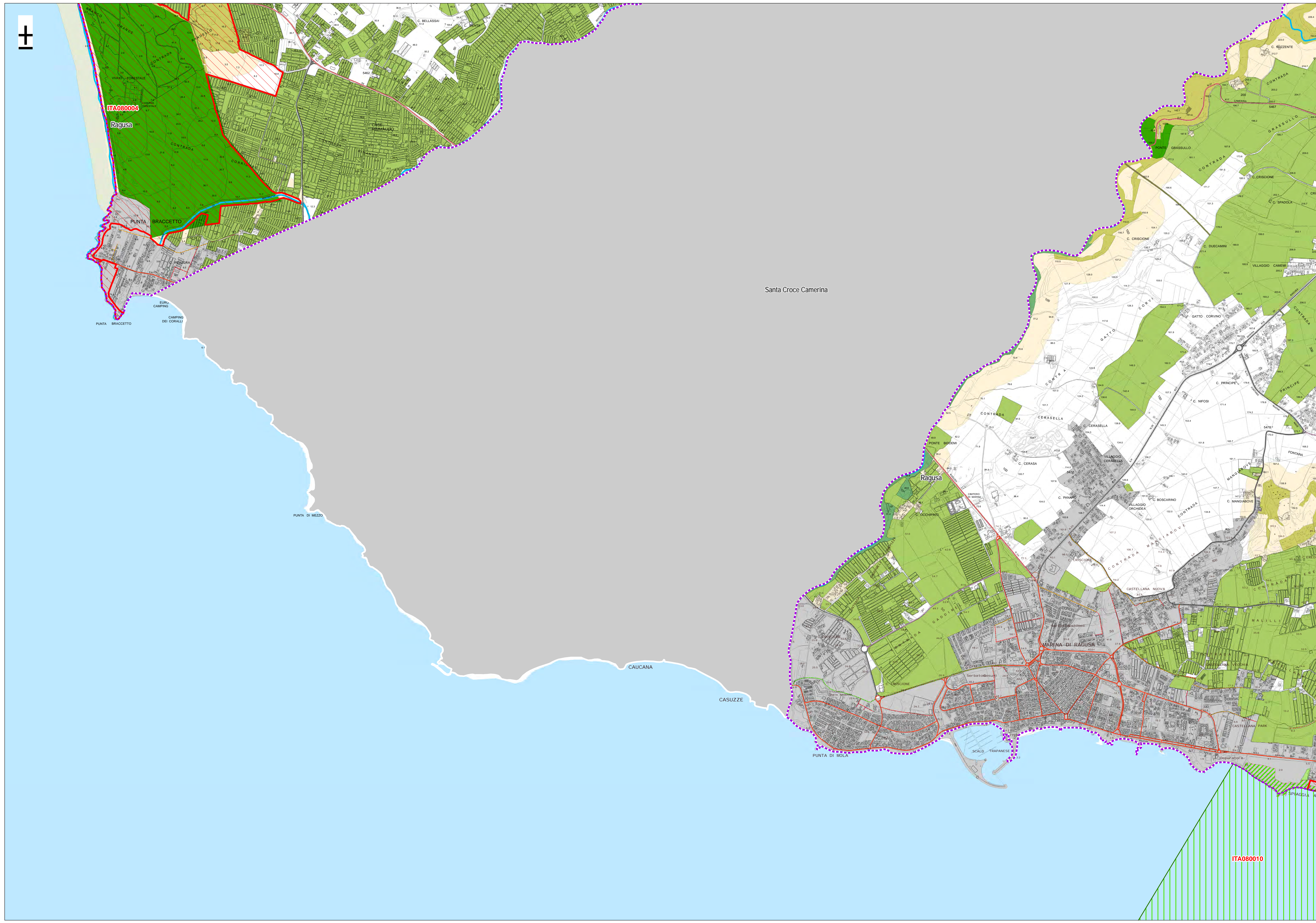
L'ASSESSORE  
Lionel Pappalardo - Urbanista e Stimolo Urbansoc  
Urbanista e Collaboratore  
Ing. Giovanni Cluffrida

IL SINDACO  
AVV. GIUSEPPE CASSI'

PROFESSIONISTA INCARICATO  
Arch. Gian-Attilio Di Giovanni

SCALA 1:10.000



**Legenda**

- Limite Amministrativo
- Aree Urbane
- Fiumi, Torrenti, corsi d'acqua
- Vincolo Idrogeologico - R.D. n. 3267/1923

**Infrastrutture/Viarie esistenti**

**TIPOLOGIA**

- A - Autostrade
- B/A - Strade extraurbane principali Statali
- C/A - Strade extraurbane secondarie Statali
- C/B - Strade extraurbane secondarie Regionali
- C/C - Strade extraurbane secondarie Comunali
- C/C - Strade extraurbane secondarie Provinciali
- D - Strade urbane di scorrimento
- E - Strade urbane di quartiere

**ZONE (RNO Pino Aleppo, RNSB Foce Irmínio, RN Cava Randello)**

- A - Riserva
- B - Preriserva

**SITI IMPORTANZA COMUNITARIA-ZONE DI SPECIALE CONSERVAZIONE (SIC-ZSC)**

- SIC - ITA 080010 - Fondali Foce del Fiume Irmínio
- ZSC - ITA 080001 - Foce del Fiume Irmínio  
ITA 080002 - Alto corso del Fiume Irmínio  
ITA 080003 - Vallata del Fiume Ippari  
ITA 080004 - Punta Braccetto, contrada Cammarana  
ITA 080006 - Cava Randello, Passo Marinaro  
ITA 090018 - Fiume Tellesimo

**Boschi, macchia, formazioni ripariali e rupestri**

- 3130 - Boschi (dati Forestale)
- 3139 - Boschi (dati SAF)
- 3235 - Macchia mediterranea (dati SAF)
- 3236 - Formazioni rupestri (dati SAF)
- 3237 - Formazioni ripariali (dati SAF)
- Fascia di rispetto boschi

**Colture specializzate (SAF)**

- Colture specializzate

**Proposta Parco Iblei**

- Parco degli Iblei (proposta)

ITA080010