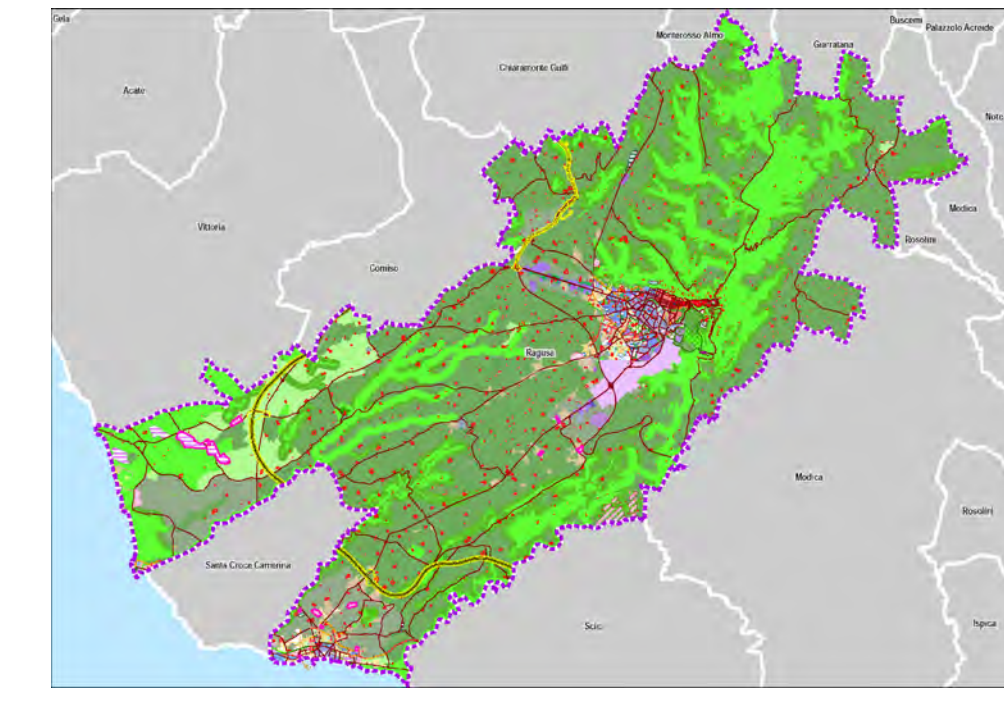


**VALUTAZIONE AMBIENTALE STRATEGICA (VAS)
PIANO REGOLATORE GENERALE (P.R.G.)**



RAPPORTO AMBIENTALE

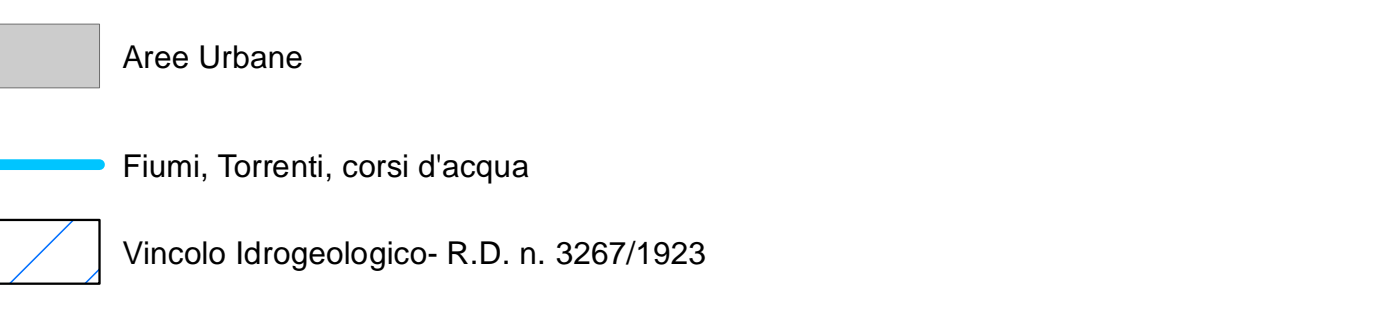
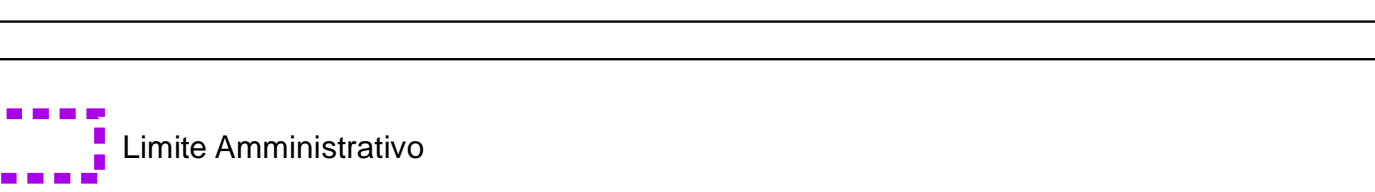
Decreto Presidenziale 9 luglio 2014 n. 23 della Regione Siciliana - Regolamento della valutazione ambientale strategica (VAS) la quale è prevista nel territorio della Regione Siciliana
Valutazione di Incidenza Ambientale - Allegato G al D.P.R. n. 35787

TAV. 1.7/VAS - COMPONENTE AMBIENTALE DEL TERRITORIO COMUNALE

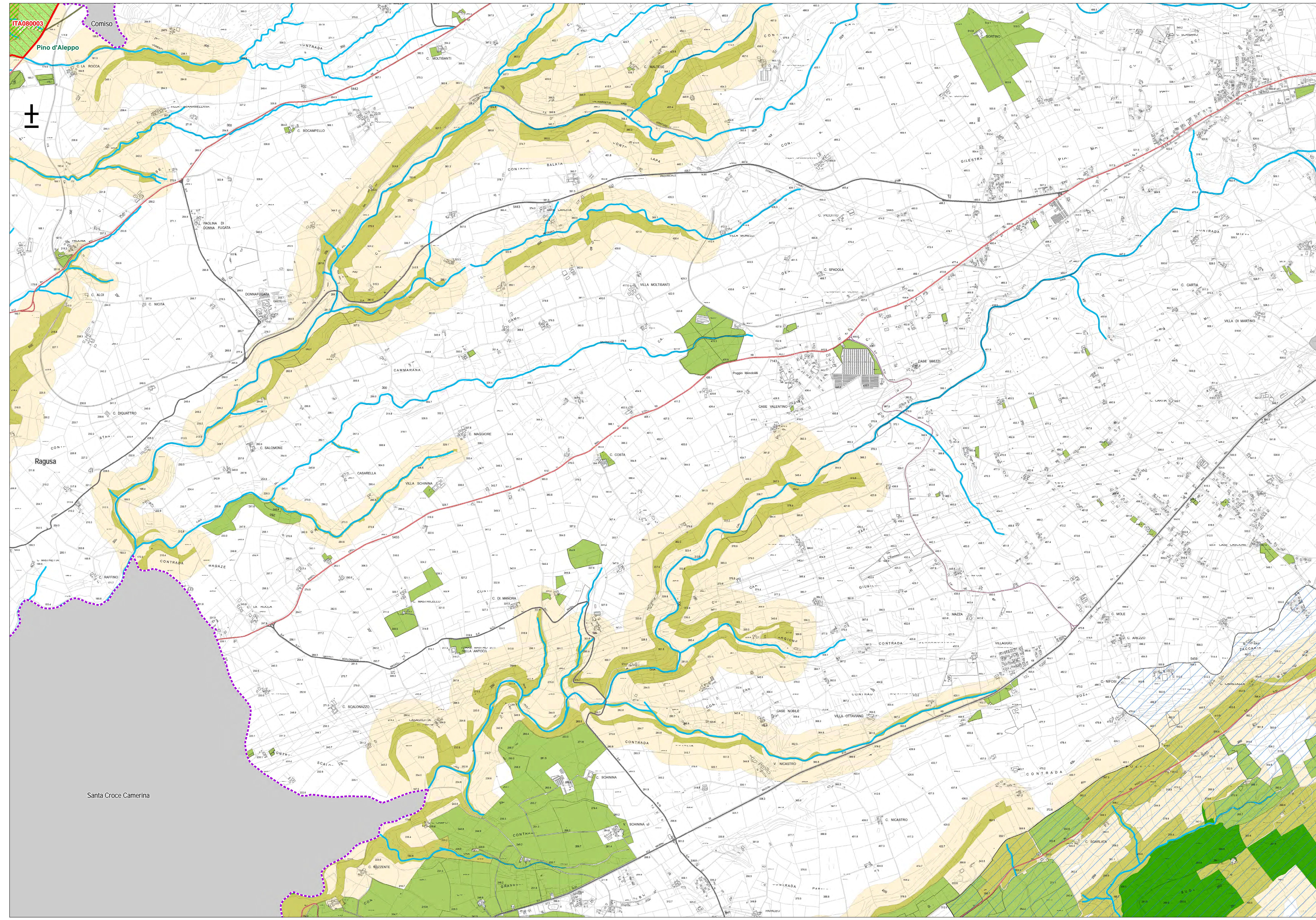
DIRIGENTE DEL 3° SETTORE
Giovanni Di Lorenzo - Coordinatore
L'ASSESSORE
Lorenzo Pappalardo - Urbanistica e Sviluppo Urbano
Giovanni Di Lorenzo - Urbanistica e Sviluppo Urbano
Ing. Ignazio Albergolina

IL SINDACO
AVV. GIUSEPPE CASI'

PROFESSIONISTA INCARICATO
Arch. Gianfrancesco Di Giovanni



SCALA 1:10.000



Infrastrutture/Viarie esistenti

- TIPOLOGIA**
- A - Autostrade
 - B/A - Strade extraurbane principali Statali
 - C/A - Strade extraurbane secondarie Statali
 - C/B - Strade extraurbane secondarie Regionali
 - C/C - Strade extraurbane secondarie Comunali
 - C/C - Strade extraurbane secondarie Provinciali
 - D - Strade urbane di scorrimento
 - E - Strade urbane di quartiere

- ZONE (RNO Pino Aleppo, RNSB Foce Irmínio, RN Cava Randello)**
- A - Riserva
 - B - Preriserva

- SITI IMPORTANZA COMUNITARIA-ZONE DI SPECIALE CONSERVAZIONE (SIC-ZSC)**
- SIC - ITA 080010 - Fondali Focce del Fiume Irmínio
 - ZSC - ITA 080001 - Focce del Fiume Irmínio
 - ITA 080002 - Alto corso del Fiume Irmínio
 - ITA 080003 - Vallata del Fiume Ippari
 - ITA 080004 - Punto Braccetto, contrada Cammarana
 - ITA 080006 - Cava Randello, Passo Marinaro
 - ITA 090018 - Fiume Tellesimo

- Boschi, macchia, formazioni ripariali e rupestri**
- 3130 - Boschi (dati Forestale)
 - 3139 - Boschi (dati SAF)
 - 3235 - Macchia mediterranea (dati SAF)
 - 3236 - Formazioni rupestri (dati SAF)
 - 3237 - Formazioni ripariali (dati SAF)
 - Fascia di rispetto boschi

- Culture specializzate (SAF)**
- Culture specializzate

- Proposta Parco Iblei**
- Parco degli Iblei (proposta)