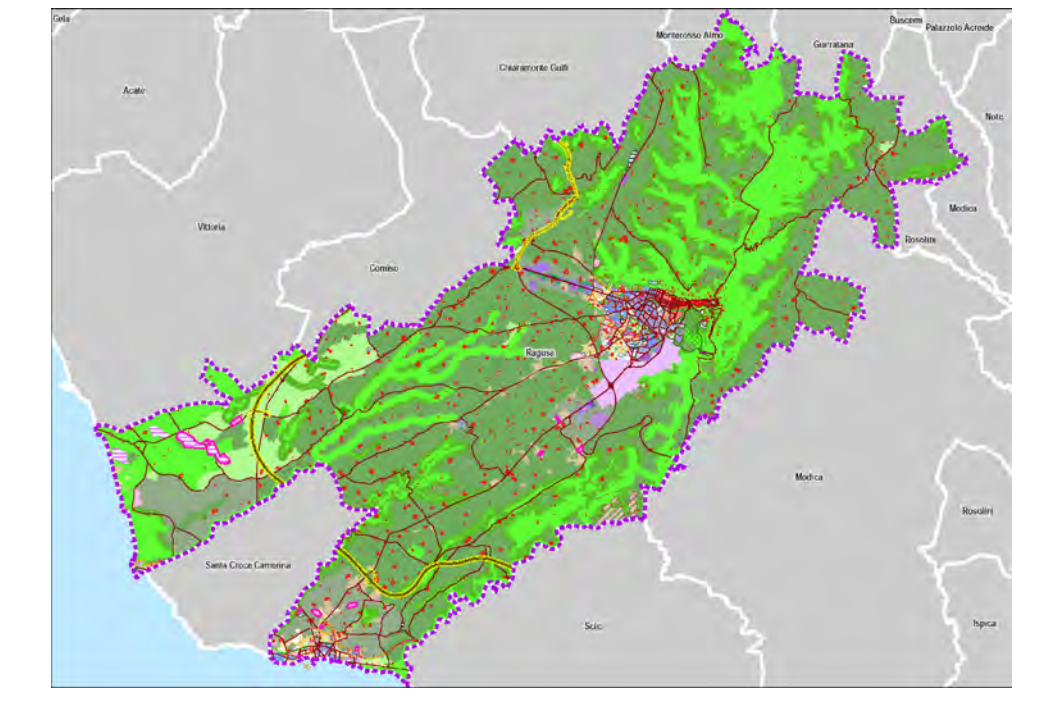


VALUTAZIONE AMBIENTALE STRATEGICA (VAS)  
PIANO REGOLATORE GENERALE (P.R.G.)



RAPPORTO AMBIENTALE

art. 13, comma 5, D.Lgs. n. 152 del 3/4/2006 e s.m.i.  
Decreto Presidenziale 9 luglio 2014 n. 23 della Regione Siciliana - Regolamento della valutazione ambientale strategica (VAS) la piani e programmi nel territorio della Regione Siciliana/  
Valutazione di Incidenza Ambientale - Allegato G al D.P.R. n. 357/97

TAV. 1.3/VAS - COMPONENTE AMBIENTALE DEL TERRITORIO COMUNALE

DIRIGENTE DEL 3° SETTORE  
Giovanni Amaro - Contr. S. Marco  
Urbanista e Urbanista  
Ing. Ignazio Alberghina

L'ASSESSORE  
Luigi Pappalardo - Urbanista e Urbanista  
Urbanista e Urbanista  
Ing. Giovanni Cluffrida

IL SINDACO  
AVV. GIUSEPPE CASSI'

PROFESSIONISTA INCARICATO  
Arch. Gian. Alcamara Di Giovanni



SCALA 1:10.000

**Legenda**

- Limite Amministrativo
- Aree Urbane
- Fiumi, Torrenti, corsi d'acqua
- Vincolo Idrogeologico - R.D. n. 3267/1923

**Infrastrutture Viarie esistenti**

**TIPOLOGIA**

- A - Autostrade
- B/A - Strade extraurbane principali Statali
- C/A - Strade extraurbane secondarie Statali
- C/B - Strade extraurbane secondarie Regionali
- C/C - Strade extraurbane secondarie Comunali
- C/C - Strade extraurbane secondarie Provinciali
- D - Strade urbane di scorrimento
- E - Strade urbane di quartiere

**ZONE (RNO Pino Aleppo, RNSB Foce Irmínio, RN Cava Randello)**

- A - Riserva
- B - Preriserva

**SITI IMPORTANZA COMUNITARIA-ZONE DI SPECIALE CONSERVAZIONE (SIC-ZSC)**

- SIC - ITA 080010 - Fondali Foce del Fiume Irmínio
- ZSC - ITA 080001 - Foce del Fiume Irmínio
- ITA 080002 - Alto corso del Fiume Irmínio
- ITA 080003 - Vallata del Fiume Ippari
- ITA 080004 - Punto Braccetto, contrada Cammarana
- ITA 080006 - Cava Randello, Passo Marinaro
- ITA 090018 - Fiume Tellesimo

**Boschi, macchia, formazioni ripariali e rupestri**

- 3130 - Boschi (dati Forestale)
- 3139 - Boschi (dati SAF)
- 3235 - Macchia mediterranea (dati SAF)
- 3236 - Formazioni rupestri (dati SAF)
- 3237 - Formazioni ripariali (dati SAF)
- Fascia di rispetto boschi

**Culture specializzate (SAF)**

- Culture specializzate

**Proposta Parco Iblei**

- Parco degli Iblei (proposta)

