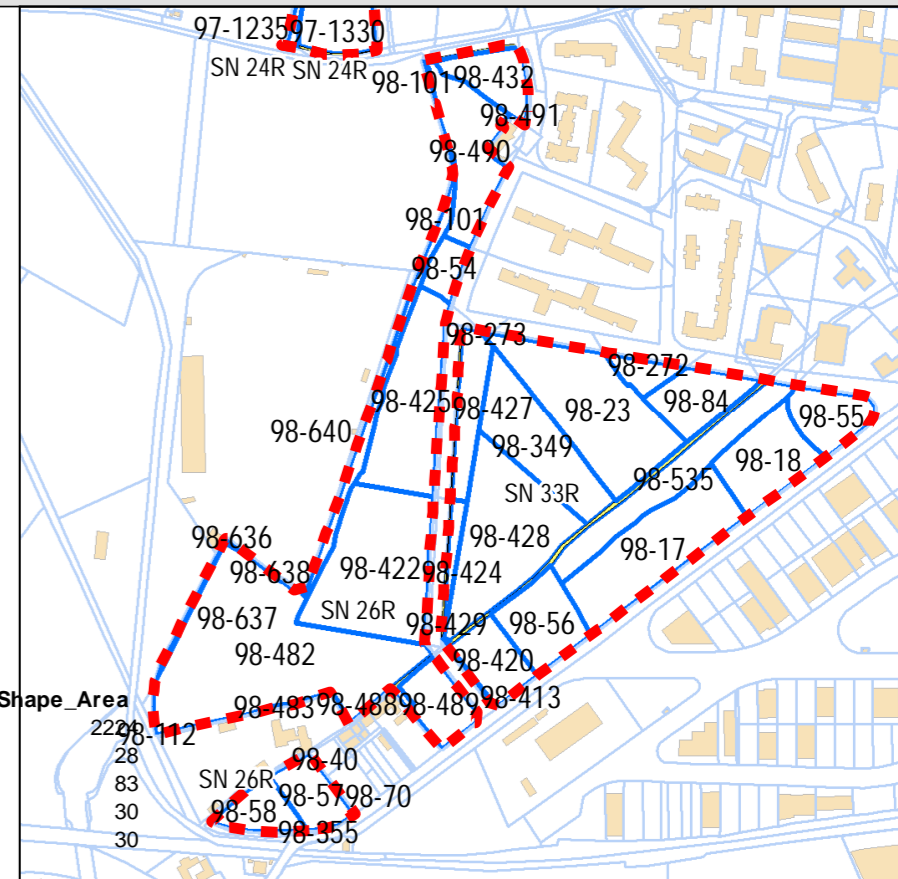




ESTRATTO CATASTALE

FOGLIO	NUMERO	LIVELLO	Shape_Area
98	112	PARTICELLE	1
98	483	PARTICELLE	67
98	425	PARTICELLE	6732
98	57	PARTICELLE	2101
98	432	PARTICELLE	2286
98	422	PARTICELLE	9284
98	640	PARTICELLE	1838
98	488	PARTICELLE	161
98	482	PARTICELLE	16162
98	398	PARTICELLE	19
98	54	PARTICELLE	1127
98	638	PARTICELLE	23
98	70	PARTICELLE	8
98	355	PARTICELLE	3
98	40	PARTICELLE	0
98	101	PARTICELLE	681
98	491	PARTICELLE	20
98	490	PARTICELLE	4606
98	636	PARTICELLE	34
98	58	PARTICELLE	1798
98	489	PARTICELLE	2270
98	637	PARTICELLE	326



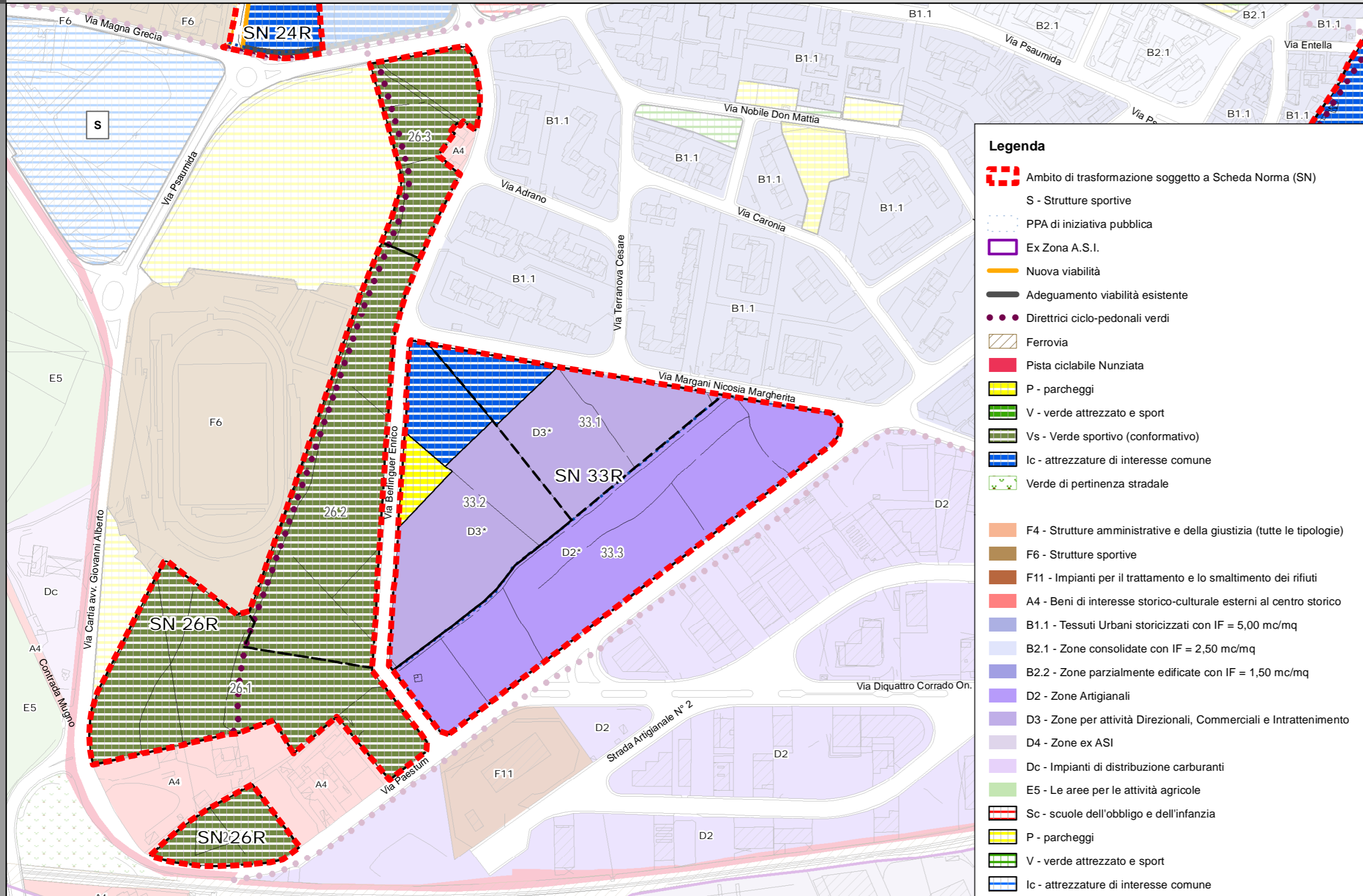
CARATTERISTICHE GENERALI

Localizzazione	Via Paestum / Via E. Berlinguer/ Via Psaumida
Superficie	50.800 mq
PRG vigente	Attrezzature pubbliche di interesse generale (ambito perequativo art. 61 N.T.A.) (Attrezzature sportive); parcheggi; Area non definita
Contesto urbanist./territ.	Area libera in contesto produttivo artigianale, residenziale, attrezzature (sportive e mercato comunale) e lotto intercluso tra due immobili di interesse storico in contesto produttivo artigianale, attrezzature (sportive e mercato comunale)
Vincoli	Rispetto foglia L.64/1974
Proprietà	Privata
Volumi edificati esistenti	-

STRATEGIA

CRITICITA'	<ul style="list-style-type: none"> Ø Sovradimensionamento dei servizi e delle attrezzature pubbliche; vincoli finalizzati all'esproprio decaduti
OBIETTIVI URBANISTICI	<ul style="list-style-type: none"> Ø Affrancare le aree sottoposte a vincolo espropriativo decaduto e riclassificarle sulla base di criteri perequativi Ø Recuperare aree da destinarsi a servizi a supporto della stazione della metro ferroviaria Ø Recuperare aree da destinarsi a verde di quartiere attrezzato per il tempo libero e gli animali di affezione Ø Realizzare un percorso ciclo-pedonale alberato
OBIETTIVI DI QUALITA' URBANA ED AMBIENTALE	<ul style="list-style-type: none"> Ø Ridurre l'impermeabilizzazione del suolo, limitandola alla sola area di sedime dei manufatti, attraverso la razionalizzazione dell'edificazione e della viabilità di progetto Ø Incrementare le aree a verde, anche privato, in ambito urbano e le relative connessioni Ø Migliorare l'accessibilità, potenziare la mobilità sostenibile ed i trasporti alternativi, ottimizzare la mobilità motorizzata Ø Dotare la città di ulteriori spazi e servizi pubblici e ad uso pubblico, e ridurre il degrado urbano Ø Tutelare le valenze storico-culturali, paesaggistiche ed ambientali Ø Migliorare la sicurezza dei cittadini, con misure per la riduzione dei rischi naturali ed antropici
ATTUAZIONE	<ul style="list-style-type: none"> Ø Progetto unitario attuabile attraverso 3 stralci funzionali; ogni stralcio costituisce un comparto edificatorio ai sensi degli artt. 38 e 39 della L.R. 13 agosto 2020, n. 19 e s.m.e.i

SCHEMA INSEDIATIVO



Legenda

- ◻ Ambito di trasformazione soggetto a Scheda Norma (SN)
- S - Strutture sportive
- ◻ PPA di iniziativa pubblica
- ◻ Ex Zona A.S.I.
- Nuova viabilità
- Adeguamento viabilità esistente
- Diretrici ciclo-pedonali verdi
- Ferrovia
- Pista ciclabile Nunziata
- ◻ P - parcheggi
- ◻ V - verde attrezzato e sport
- ◻ Vs - Verde sportivo (conformativo)
- ◻ Ic - attrezzature di interesse comune
- ◻ Verde di pertinenza stradale

- F4 - Strutture amministrative e della giustizia (tutte le tipologie)
- F6 - Strutture sportive
- F11 - Impianti per il trattamento e lo smaltimento dei rifiuti
- A4 - Beni di interesse storico-culturale esterni al centro storico
- B1.1 - Tessuti Urbani storicizzati con IF = 5,00 mc/mq
- B2.1 - Zone consolidate con IF = 2,50 mc/mq
- B2.2 - Zone parzialmente edificate con IF = 1,50 mc/mq
- D2 - Zone Artigianali
- D3 - Zone per attività Direzionali, Commerciali e Intrattenimento
- D4 - Zone ex ASI
- Dc - Impianti di distribuzione carburanti
- E5 - Le aree per le attività agricole
- Sc - scuole dell'obbligo e dell'infanzia
- P - parcheggi
- V - verde attrezzato e sport
- Ic - attrezzature di interesse comune

NORME DI ATTUAZIONE E PRESCRIZIONI GENERALI

STRALCIO 1 - NORME DI ATTUAZIONE	
Superficie territoriale: 23.450 mq	Proprietà: privata
Modalità di attuazione	
Piano Particolareggiato Attuativo ai sensi dell'art.30 L.R.19/2020 e s.m.e i., con cessione gratuita delle aree da destinarsi a spazi ed attrezzature pubblici	
Area a verde sportivo (conformativo)	
Destinazione urb.: Verde attrezzato per lo sport, anche di iniziativa privata	
Superficie: 23.450 mq	IT: 0,10 mc/mq
Volume edificabile: 2.345 mc	Altezza max: 3,50 m
STRALCIO 2 - NORME DI ATTUAZIONE	
Superficie territoriale: 18.850 mq	Proprietà: privata
Modalità di attuazione	
Piano Particolareggiato Attuativo ai sensi dell'art.30 L.R.19/2020 e s.m.e i.	
Area a verde sportivo (conformativo)	
Destinazione urb.: Verde attrezzato per lo sport, anche di iniziativa privata	
Superficie: 18.850 mq	IT: 0,10 mc/mq
Volume edificabile: 1.850 mc	Altezza max: 3,50 m
STRALCIO 3 - NORME DI ATTUAZIONE	
Superficie territoriale: 7.600 mq	Proprietà: privata
Modalità di attuazione	
Piano Particolareggiato Attuativo ai sensi dell'art.30 L.R.19/2020 e s.m.e i.	
Area a verde sportivo (conformativo)	
Destinazione urb.: Verde attrezzato per lo sport, anche di iniziativa privata	
Superficie: 760 mq	IT: 0,10 mc/mq
Volume edificabile: 760 mc	Altezza max: 3,50 m

Prescrizioni generali per le aree pubbliche e private

Gli individui arborei ed arbustivi di interesse presenti (quali essenze naturali e cultivar locali) devono essere preservati, anche attraverso la ricollocazione in altro sito nella stessa area

Il progetto di trasformazione delle aree dovrà tenere conto del sistema dei muretti a secco, delle mulattiere, e delle tracce storico-culturali del territorio: tali elementi, dovranno essere mantenuti ed integrati, salvo motivate esigenze tecniche o quando le condizioni di degrado sono tali da non consentire il facile recupero

Nei lotti edificabili, nelle aree scoperte esterne ai fabbricati, dovrà essere garantita la permeabilità del suolo: le aree non occupate dovranno essere sistemate a verde con essenze arboree ed arbustive, preferibilmente autoctone o comunque a bassa richiesta idrica, per una superficie non inferiore al 20% del lotto.

Le aree di sosta pubbliche e i parcheggi pertinenziali ai sensi del D.M. 1444/1968 e della L.28/1999 dei lotti a destinazione produttiva, dovranno essere realizzati con pavimentazioni drenanti.

Nelle aree destinate a verde sportivo ed attrezzature socio-assistenziali, le aree scoperte dovranno essere sistemate a verde con essenze arboree ed arbustive, preferibilmente autoctone o comunque a bassa richiesta idrica, per una superficie non inferiore al 20% del lotto, salvo motivate esigenze tecniche. All'interno dei lotti deve essere realizzata idonea area di sosta per i fruitori

Nelle aree destinate a verde pubblico attrezzato devono essere piantumate essenze arboree ed arbustive autoctone o tipiche, comprese cultivar locali, a bassa esigenza idrica, in quantità idonea ad ottenere una copertura completa.

Le aree di sosta pubbliche dovranno essere dotate di arborature, salvo motivate esigenze tecniche.

Nei lotti a destinazione produttiva si dovranno riservare le aree a parcheggi pertinenziali ai sensi del D.M. 1444/1968 e della L.28/1999