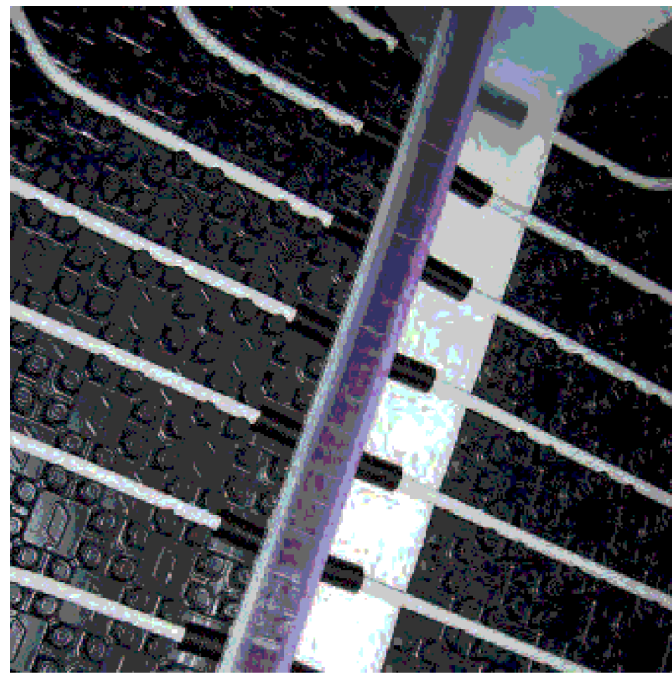
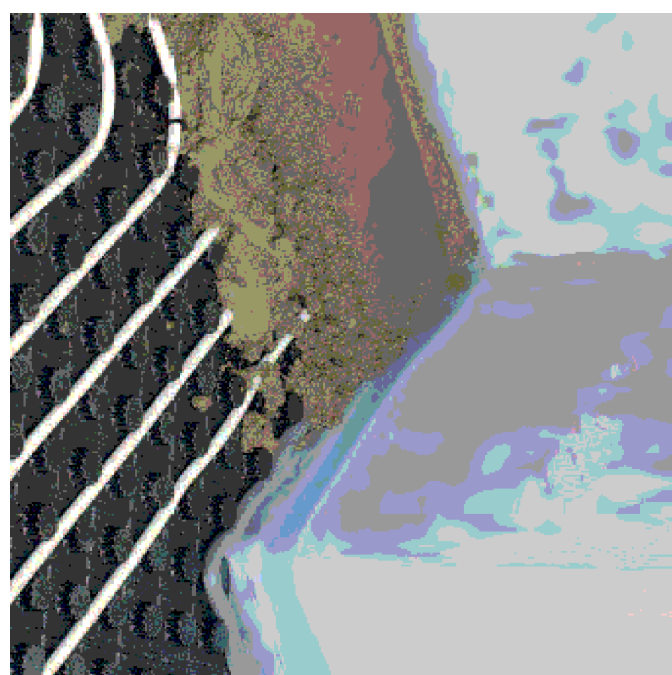


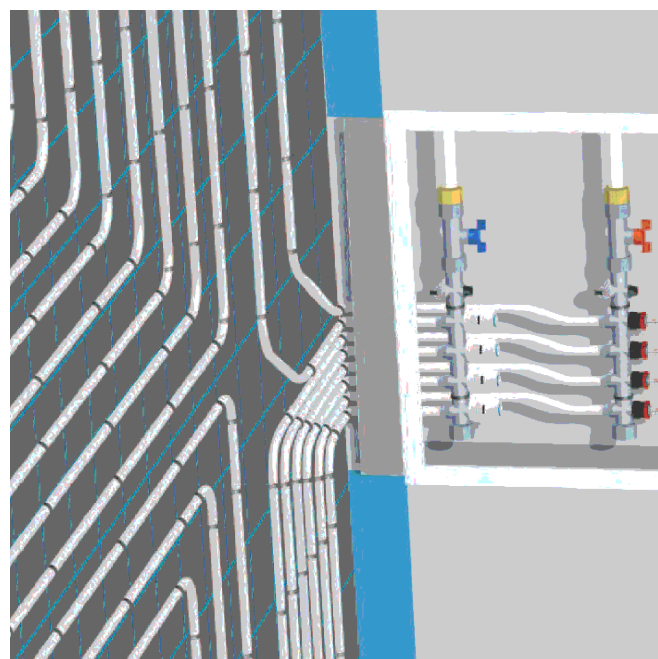
DISPOSIZIONE DELLA TUBAZIONE A PAVIMENTO



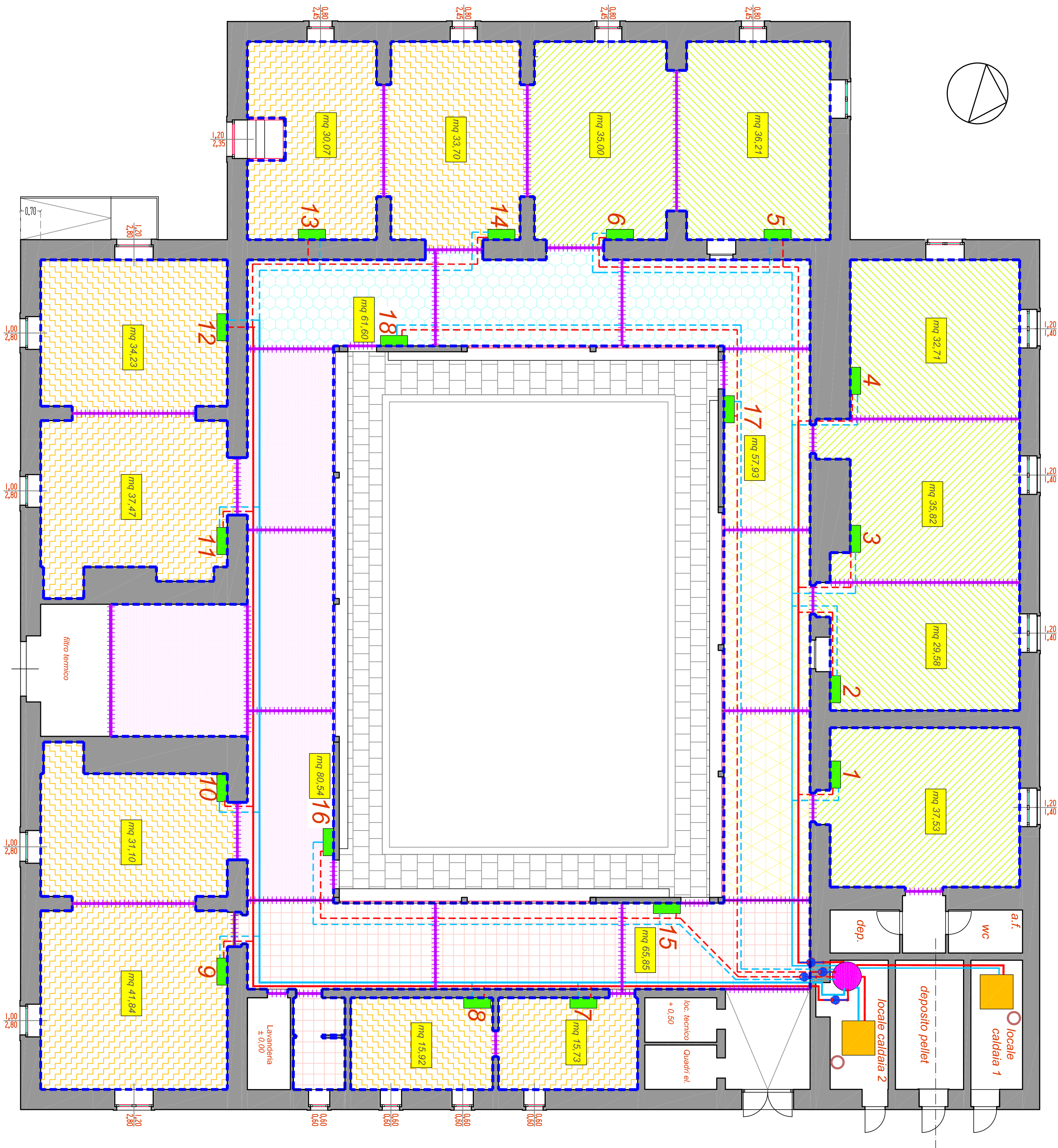
GIUNTI DI DILATAZIONE



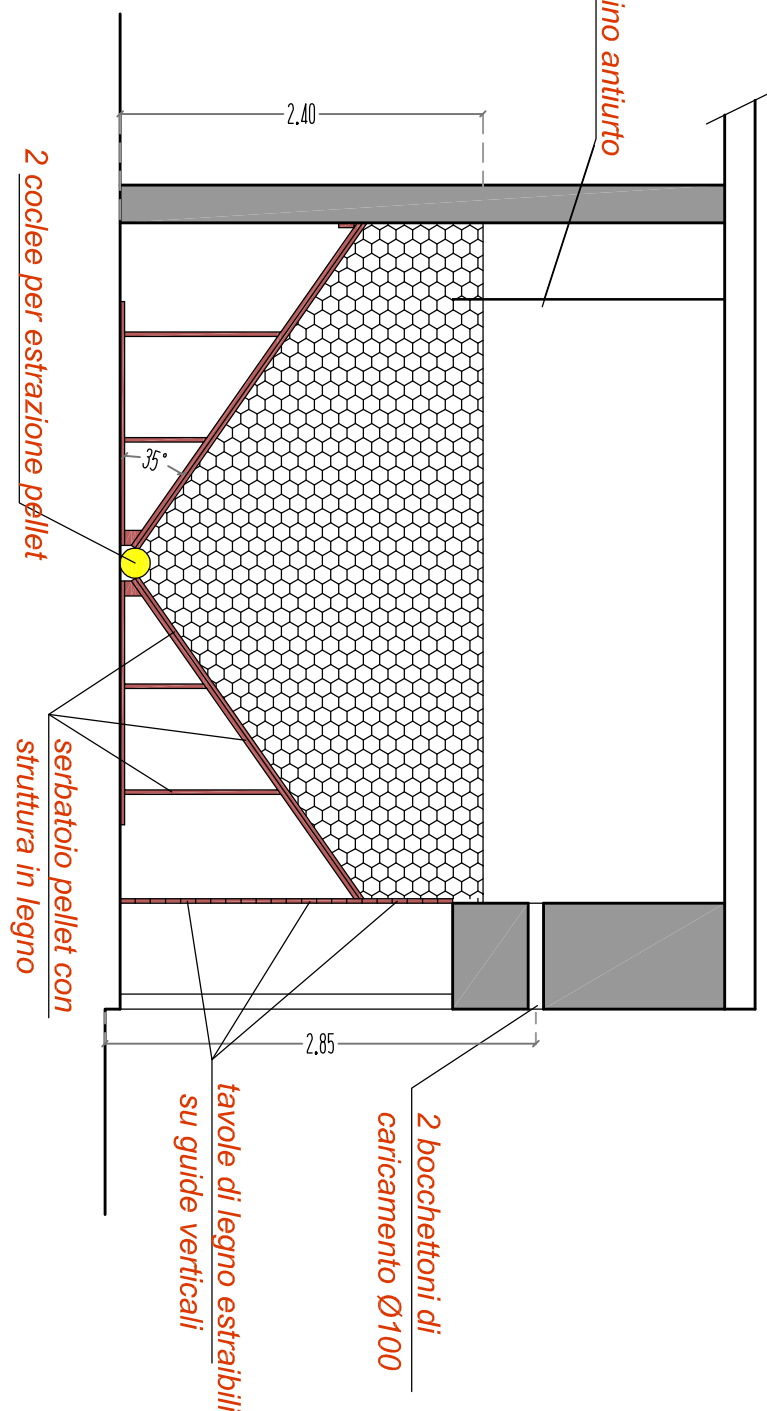
ZOCOGLINO PERIMETRALE E MASSETTO



COLLETTORE - PANNELLI RADIANTI A PAVIMENTO



sezione deposito pellet



- caldaia a condensazione da 30Kw alimentata a pellet
- canna fumaria in acciaio inox a doppia parete h= 6,00 m circa
- gruppo pompa bassa temperatura pressione eserc. max 6 bar, regolazione da +20 °C a +50 °C
- puffer da litri 750
- giunto di dilatazione
- zoccolino perimetrale isolante
- tubazione di mandata multistrato da 50 mm
- tubazione di ritorno multistrato da 50 mm
- tubazione di mandata multistrato da 32 mm
- tubazione di ritorno multistrato da 32 mm
- cassetta da incasso con: gruppo collettore in acciaio inox per pavimento radiante e misuratore/regolatore di flusso servomotore dispositivo blocco automatico sovratemperature dispositivo elettronico stacco pompe
- pannelli radianti a pavimento con circa 10 ml di tubazione 16x2 a mq su massetto prefornato



COMUNE DI RAGUSA
UFFICIO TECNICO
RECUPERO FUNZIONALE DI UNA ANTICA MASSERIA DI PROPRIETA' COMUNALE SITA IN C.DA BRUSCE' DA ADIBIRE A SCUOLA MATERNA- IMPORTO €1.500.000,00
- PROGETTO ESECUTIVO

I PROGETTISTI Ing. Giuseppe Corallo Geom. Giovanni Guardiano Geom. Giorgio Iacono	IL PROGETTISTA DELLE STRUTTURE Arch. Gianbello Tomasi	SCALA 1:100	TAVOLA 20
--	---	----------------	--------------

ELABORATO:
PIANTA IMPIANTO DI RISCALDAMENTO

COMUNE DI RAGUSA SETTORE V Progetto esecutivo verificato ai sensi degli artt. 52 e 53 D.P.R. 207/2010. Ragusa Il responsabile della verifica Ing. Beniamino Calabro	COMUNE DI RAGUSA SETTORE V Progetto esecutivo verificato ai sensi e per gli effetti dell'art. 55 del D.P.R. 207/2010. Ragusa Il R.U.P. Ing. Michele Scarpulla
---	---