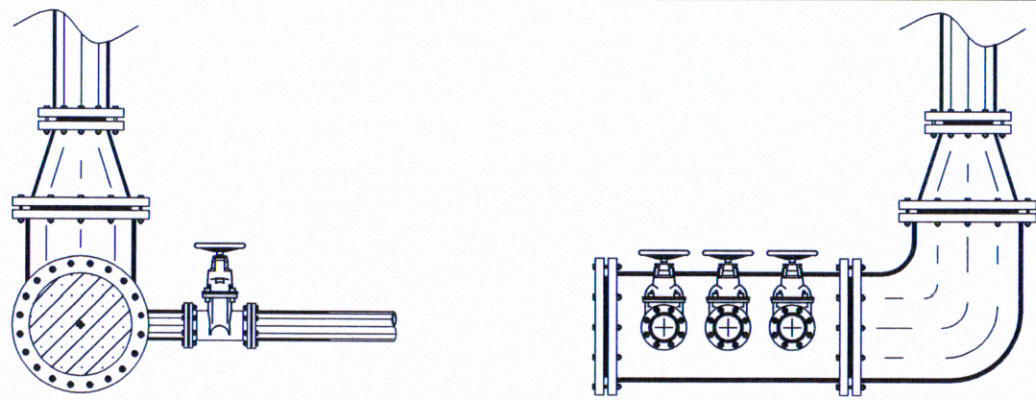


COMUNE DI RAGUSA
UFFICIO TECNICO
SETTORE VI

PROGETTO: RIFACIMENTO RETE ACQUEDOTTISTICA DI VIA
PSAUMIDA E VIE LIMITROFE.
IMPORTO DEI LAVORI EURO 1.500.000,00



ELENCO DEGLI ELABORATI

- A RELAZIONE GENERALE
- CS1 PLANIMETRIA STATO DI FATTO
- CP1 PLANIMETRIA DI PROGETTO
- D RELAZIONE DI CALCOLO IDRAULICO E STRUTTURE IN C.A.
- L PARTICOLARI COSTRUTTIVI
- L1 PROFILO STRADALE
- F1 COMPUTO METRICO ESTIMATIVO
- F2 STIMA INCIDENZA MANODOPERA
- H CRONOPROGRAMMA
- I1 CAPITOLATO SPECIALE D'APPALTO
- I2 ELENCO PREZZI
- I3 PIANO DI SICUREZZA E COORDINAMENTO
- I4 PIANO DI MANUTENZIONE

PROGETTISTI:

ING. GIUSEPPE PICCOTTO
ARCH. ROSARIO SCILLONE
GEOM. GIOVANNI SCHININA

ELABORATO

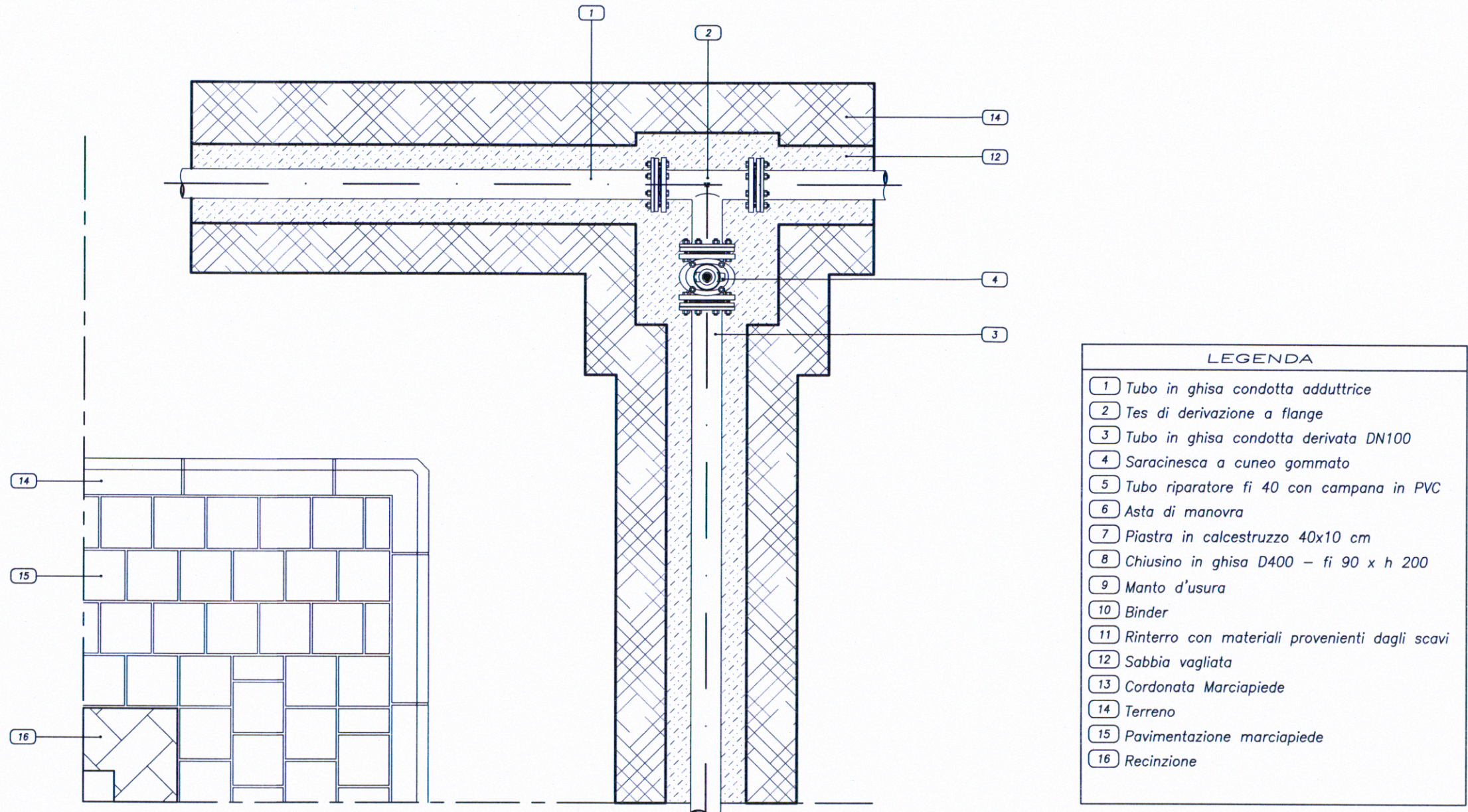
R.U.P.:

ING. GIORGIO PLUCHINO

VERIFICATORE:

ING. GAETANO ROCCA

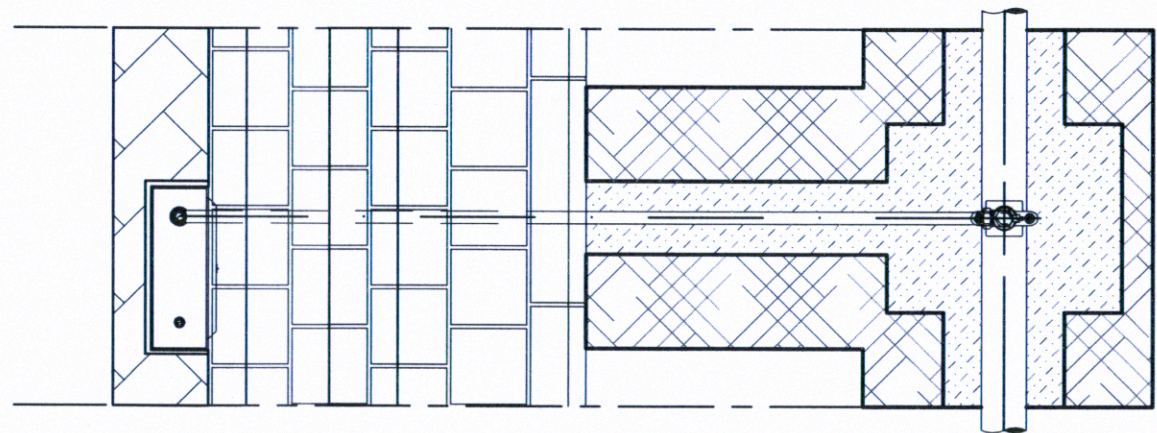
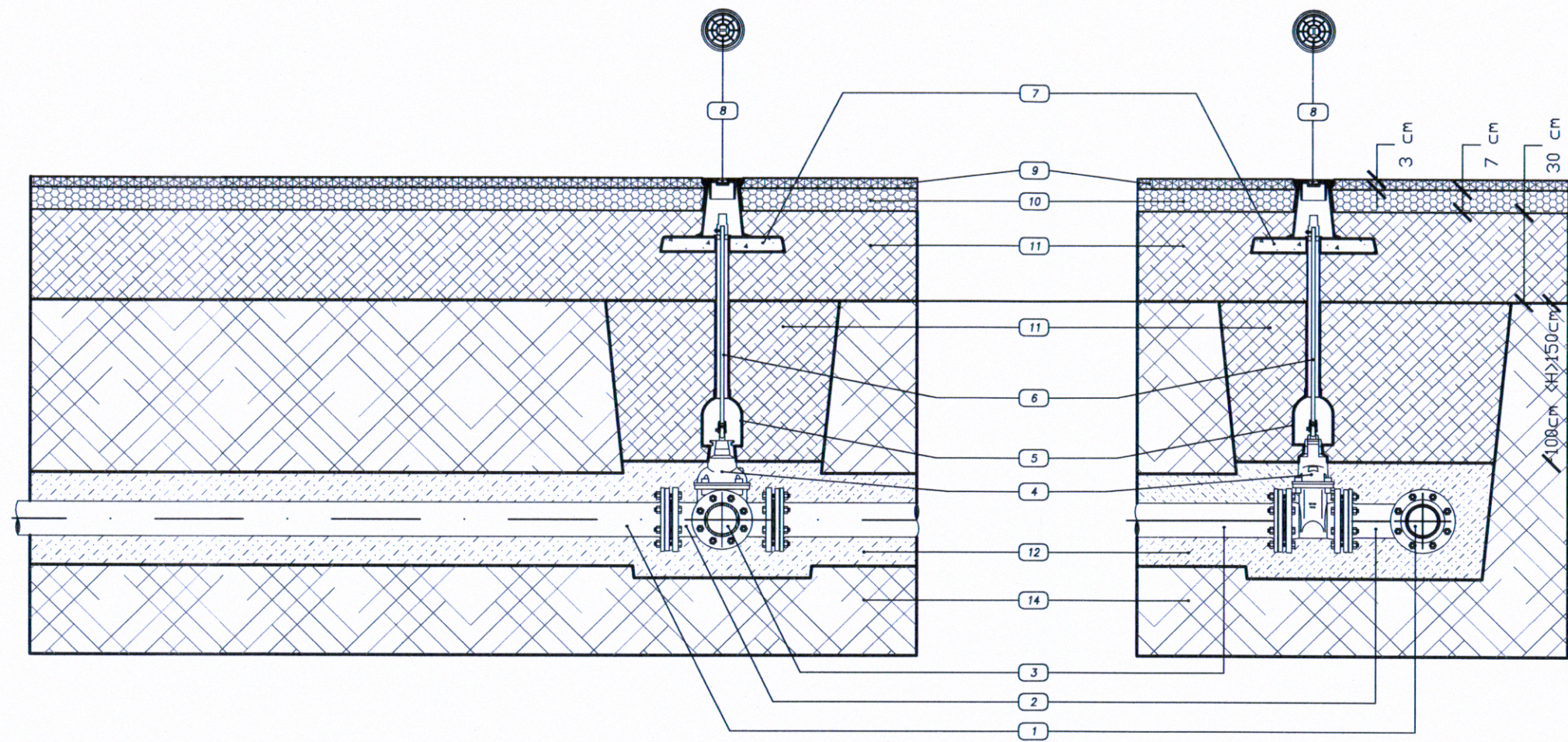
COMUNE DI RAGUSA
SETTORE VI
Ai sensi dell'art. 5 comma 3 della L.R. 12/2011
si esprime parere favorevole all'approvazione in linea
tecnica del progetto per l'importo complessivo di
Euro 1.500.000,00
Ragusa, 11
Il Responsabile del Procedimento
ING. G. PLUCHINO



- LEGENDA
- 1 Tubo in ghisa condotta adduttrice
 - 2 Tes di derivazione a flange
 - 3 Tubo in ghisa condotta derivata DN100
 - 4 Saracinesca a cuneo gommata
 - 5 Tubo riparatore fi 40 con campana in PVC
 - 6 Asta di manovra
 - 7 Piastra in calcestruzzo 40x10 cm
 - 8 Chiusura in ghisa D400 - fi 90 x h 200
 - 9 Manto d'usura
 - 10 Binder
 - 11 Rinterro con materiali provenienti dagli scavi
 - 12 Sabbia vagliata
 - 13 Cordonata Marciapiede
 - 14 Terreno
 - 15 Pavimentazione marciapiede
 - 16 Recinzione

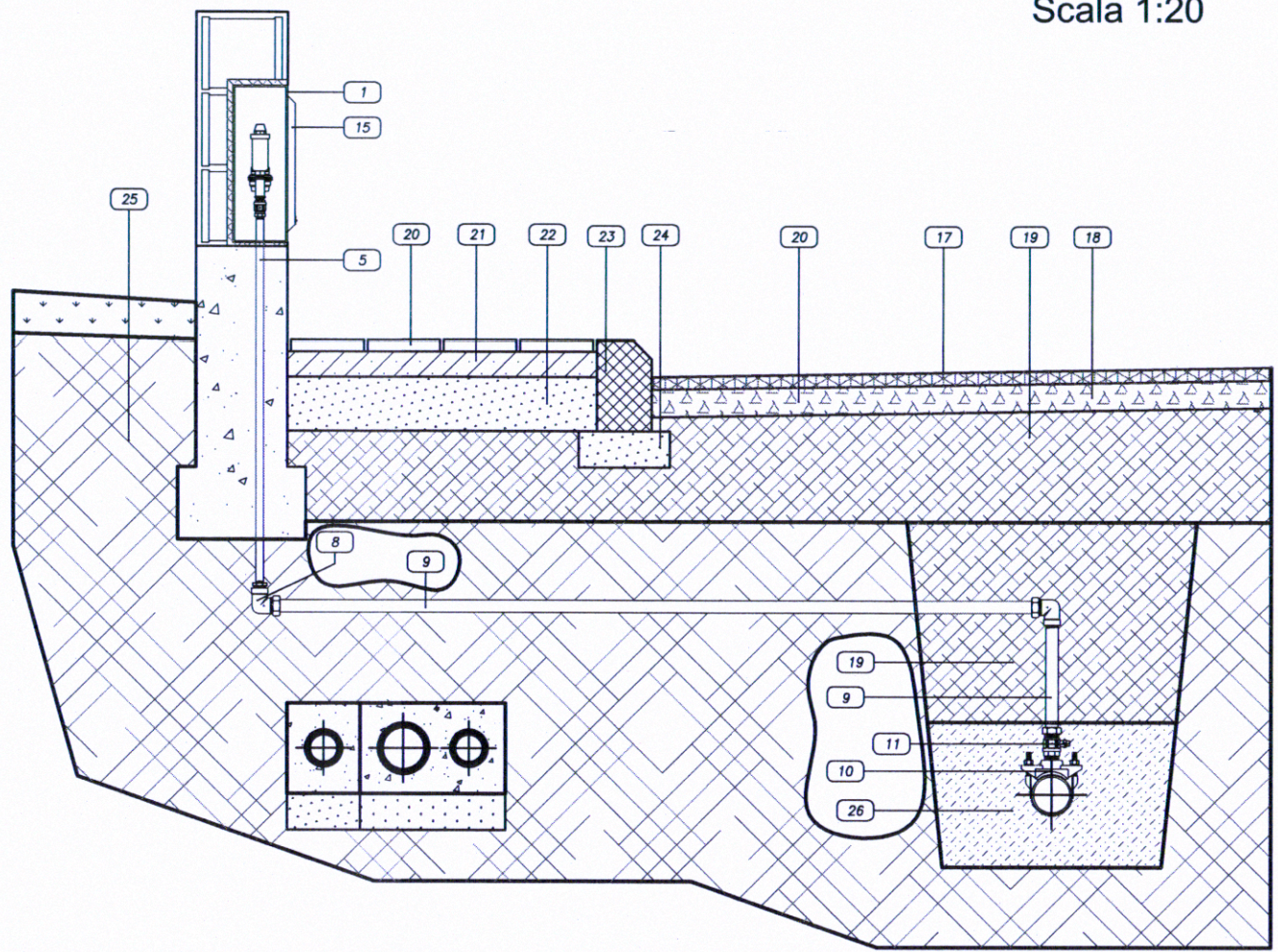
Derivazione da condotta adduttrice con saracinesca d'intercettazione sottomano

Scala 1:20

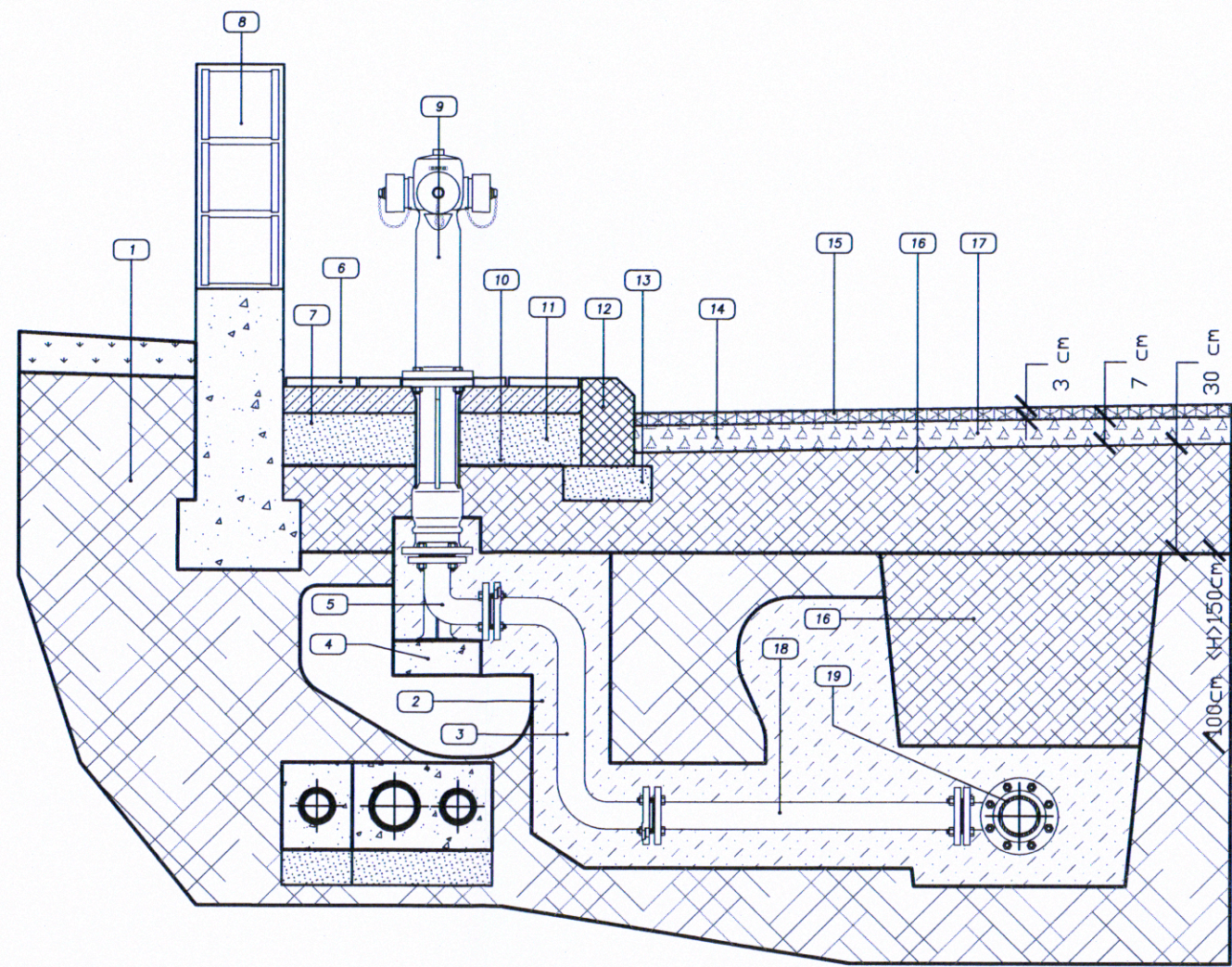


Derivazioni allacci privati con collare di presa

Scala 1:20

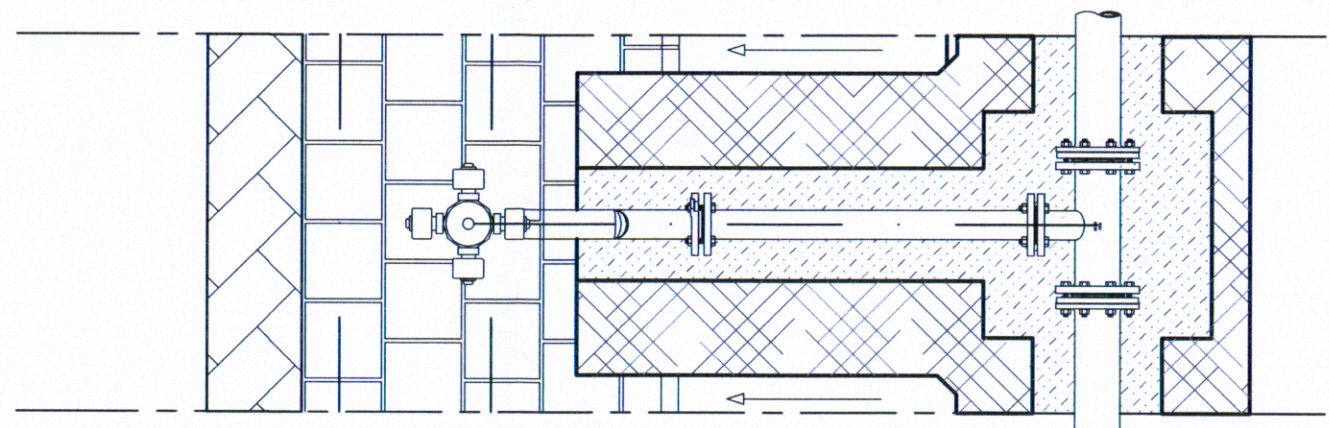


- LEGENDA
- 1 Armadio da incasso in lamiera zincata
 - 2 Tes 1/2"
 - 3 Gomito 1/2"
 - 4 Valvola di ritegno Europa 1/2"
 - 5 Tubo acciaio zincato 1/2"
 - 6 Valvola a sfera MF 1/2"
 - 7 Contatore a lettura frontale
 - 8 Gomito per PE multistrato filettato F=32 mmx1"
 - 9 Tubo Polietilene Multistrato 32 mm
 - 10 Collare di presa staffa Inox
 - 11 Valvola a sfera MM 1"
 - 12 Chiusura con chiave triangolare
 - 13 Valvola a sfera piombabile MF 1/2"
 - 14 Sfiato Resko
 - 15 Sportello in Vetroresina 35x35 cm
 - 16 Muratura di recinzione
 - 17 Manto d'usura
 - 18 Binder
 - 19 Rinterro con materiali provenienti dagli scavi
 - 20 Pavimentazione marciapiede
 - 21 Battuto di sottofondo
 - 22 Magrone di sottofondo
 - 23 Cordonata marciapiede
 - 24 Fondazione cordonata
 - 25 Terreno
 - 26 Sabbia vagliata

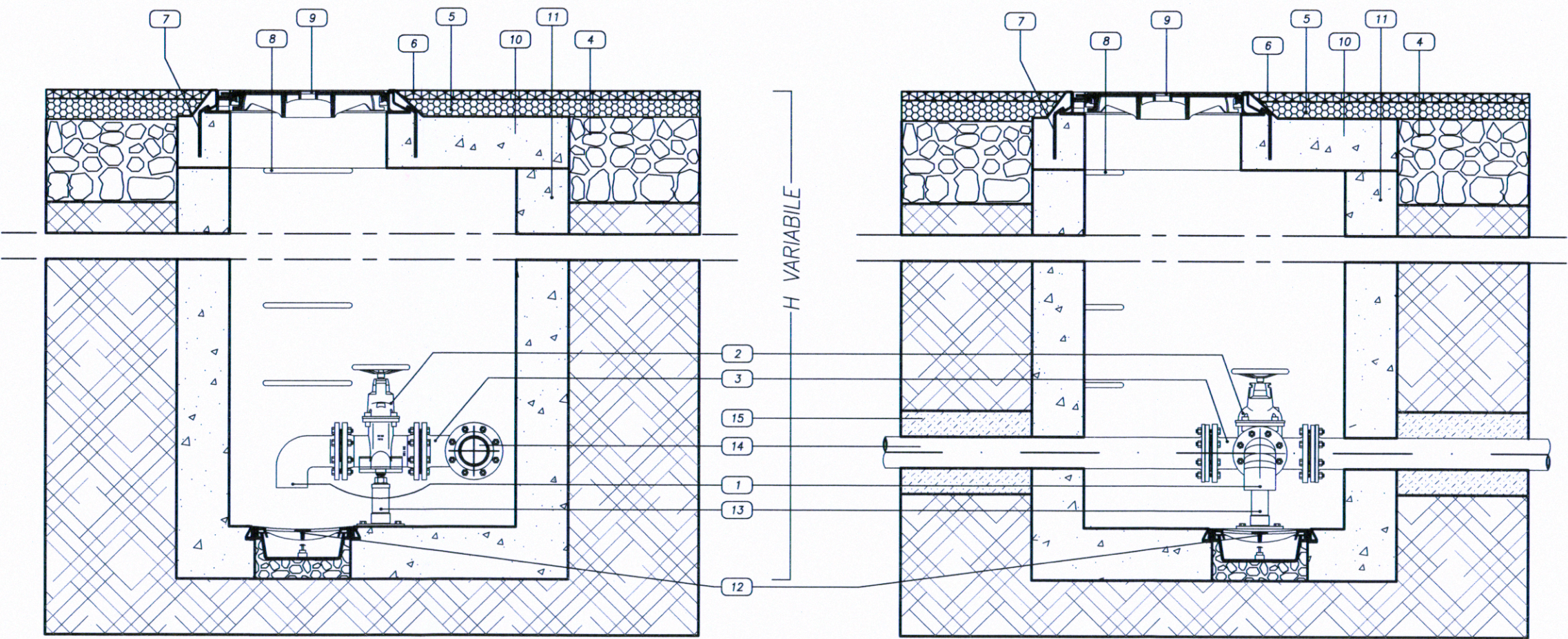


Derivazione idrante antincendio

Scala 1:20



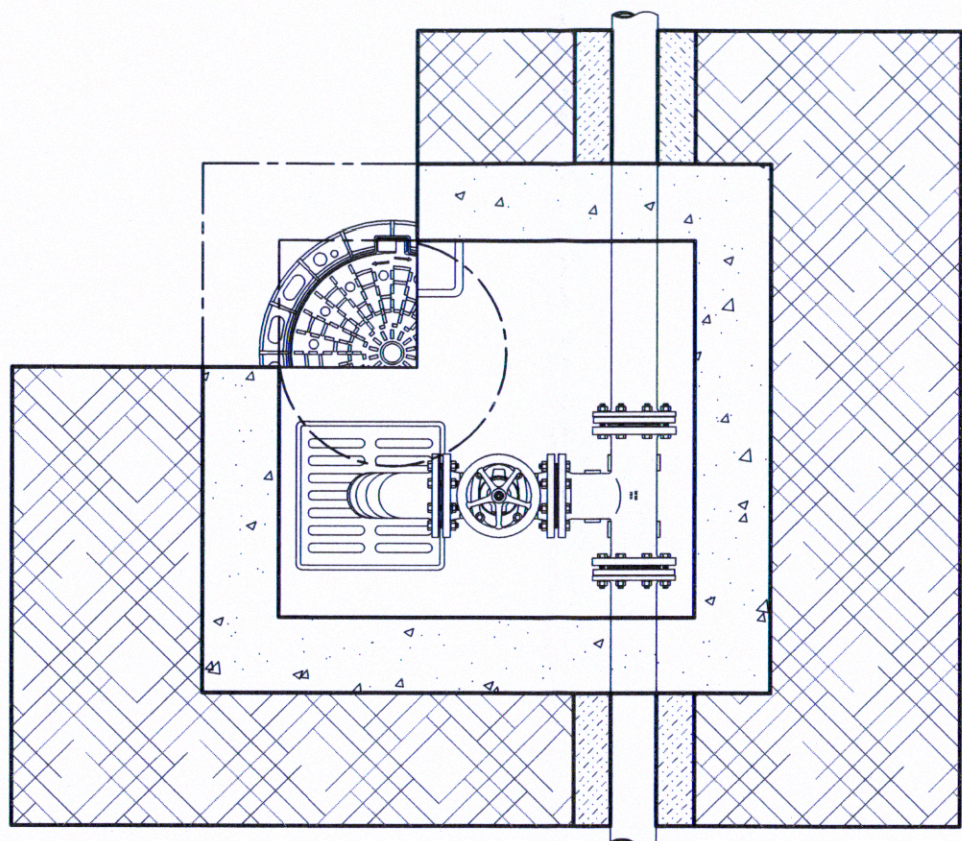
- LEGENDA
- 1 Terreno
 - 2 Letto e rinfilcio in sabbia
 - 3 Raccordo a S di livellamento
 - 4 Base di appoggio in cls
 - 5 Curva 90° a due flange con supporto
 - 6 Pavimentazione marciapiede
 - 7 Battuto di sottofondo
 - 8 Limite edificio
 - 9 Idrante - DN 80
 - 10 Basamento chiusino in cls
 - 11 Magrone di sottofondo
 - 12 Cordonata stradale
 - 13 Fondazione cordonata in cls
 - 14 Cunetta alla francese
 - 15 Manto d'usura
 - 16 Rinterro con materiali provenienti dagli scavi
 - 17 Binder
 - 18 Tubo DN 60
 - 19 Tes DN 100 con diramazione DN 60



110 cm
150 cm

Pozzetto di scarico acquedotto - DN 100

Scala 1:20



- LEGENDA
- 1 Curva DN 100
 - 2 Saracinesca a cuneo gommata - DN 100
 - 3 Tes flangiato - DN 100
 - 4 Fondazione stradale
 - 5 Binder
 - 6 Manto d'usura
 - 7 Fissaggi in acciaio Ø 10 ogni 12 cm
 - 8 Gradino in acciaio rivestito in Polietilene
 - 9 Chiusura in ghisa D400 - int. 600 mm
 - 10 Soletta in CLS armato
 - 11 Pozzetto in CLS
 - 12 Griglia sifonata
 - 13 Supporto Tes
 - 14 Condotta adduttrice
 - 15 Sabbia vagliata